

A collage of images representing various business and financial concepts. The collage includes: a woman in a headset, two men in suits, a woman at a computer, a man at a laptop, stacks of coins, a woman at a desk, a man and woman with a tablet, and a cargo ship.

<b>Conta Pyme</b>	<b>1</b>	<b>AUTOMATIZACIÓN DE DOCUMENTOS</b>	<b>23</b>
Características generales de ContaPyme	1	Características destacadas	23
Completa compatibilidad con paquetes de oficina	2	Automatización de operaciones de ingresos y gastos	24
Único con auditoría avanzada con el sistema Drill down	3	Automatización de operaciones de cartera	25
Robusto sistema de centros de costos	4	Informes y automatización de documentos	26
Fácil manejo a través del explorador gráfico de la empresa	4	<b>EJECUCIÓN PRESUPUESTAL</b>	<b>27</b>
Manejador de múltiples contabilidades	5	Características destacadas	27
Sincronización entre sucursales	5	Informes de ejecución presupuestal	28
Trabajo en red (Multiusuario)	5	<b>ACTIVOS FIJOS</b>	<b>29</b>
Confiabilidad y seguridad de la información	6	Características destacadas	29
Escalabilidad garantizada	7	Activos fijos e inversiones	30
Verdadera integración entre todos los módulos	7	<b>INVENTARIOS Y FACTURACIÓN</b>	<b>31</b>
Completa documentación	8	Características destacadas	31
Un año gratis de póliza de actualizaciones, soporte y mantenimiento	8	El más fácil y versátil sistema de facturación de productos y servicios	32
<b>CONTABILIDAD</b>	<b>9</b>	Documentos de impresión	33
Características destacadas	9	Informes de impresión	34
El más fácil y completo editor de comprobantes	10	Sistema de liquidación de comisiones	36
Cálculo automático de impuestos	11	<b>INVENTARIOS PLUS</b>	<b>37</b>
Gráficos instantáneos a su medida	11	Características destacadas	37
Informes contables	12	Cotizaciones instantáneas	38
Tablas comparativas de saldos	14	Automatización de transacciones con clientes	39
Impresión de documentos	14	Automatización de transacciones con proveedores	40
Formularios, anexos y certificados tributarios	15	<b>COSTOS DE PRODUCCIÓN</b>	<b>41</b>
Información exógena en medios electrónicos (XML)	16	<b>CONTAEXCEL</b>	<b>42</b>
<b>CONCILIACIÓN BANCARIA</b>	<b>17</b>	<b>INDICADORES DE GESTIÓN</b>	<b>43</b>
Características destacadas	17	<b>USUARIOS Y PERFILES DE SEGURIDAD</b>	<b>44</b>
Proceso de conciliación automático	18	<b>www.contapyme.com</b>	<b>45</b>
<b>CARTERA</b>	<b>19</b>		
Características destacadas	19		
Control gráfico de cartera por edades (CXC)	20		
Informes de cartera (cuentas por cobrar)	21		
Informes de proveedores (cuentas por pagar)	22		



## ¿Qué es ContaPyme®?

Es el sistema de **contabilidad y gestión más fácil y versátil del mercado**, especialmente diseñado para las micro, pequeñas y medianas empresas colombianas.

ContaPyme® es un ERP<sup>1</sup> de última generación completamente **integrado, confiable, estable y seguro** que incluye múltiples e innovadoras utilidades para el manejo y exploración de la información.

## Características generales de ContaPyme®

### Última tecnología

Uso de las técnicas y tecnología más avanzada para el desarrollo del sistema.

Gran facilidad de manejo a través de una interfaz sencilla, amigable e intuitiva.

### Control total de la información

Permite mantener actualizada toda la información y obtener informes instantáneos de cualquier área de la empresa, sus gastos, sus ingresos, cantidades de recursos y cualquier dato que desee extraer de la empresa o de los diferentes centros de costos.

### Mantenimiento y confiabilidad

Manejo avanzado de copias de seguridad automáticas compatibles con compresores 'ZIP'.

Recuperación automática de copias de seguridad ante eventuales caídas del sistema o cortes en el flujo de energía.

Motor de verificación de integridad referencial, física y lógica del sistema.

### Seguridad

Único con capacidad de encriptar los datos internos sin pérdida de desempeño y con la opción de producir las copias de seguridad encriptadas con clave definida por el usuario.

### Integración total

Alta integridad referencial de los datos sin menoscabar la comodidad para el manejo y flexibilidad de la información.

No requiere interfaces entre módulos.

### Posibilidad de trabajo en red

Trabajo en modo monousuario, multiusuario en red y posibilidad de usar el novedoso sistema de sincronización.

Bases de datos abiertas para acceso desde otros programas y posibilidad de importación de movimiento generado por otros programas de terceros.

### La mejor compatibilidad con MS-Office®<sup>2</sup>

Permite exportar e importar los maestros del sistema a MS-Excel, DBF y DB (Ej. el plan de cuentas, el maestro de terceros, los maestros de inventarios, etc).

Todos los informes se pueden exportar a MS-Excel, HTML, XML, RTF (compatible DOC), PDF, TXT, etc.

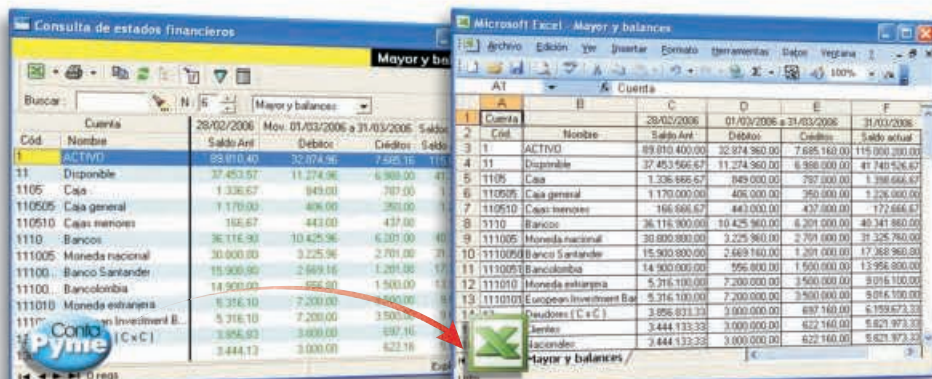
### Escalabilidad garantizada

La tecnología avanzada del sistema, permite iniciar la sistematización de la empresa con los módulos básicos e ir creciendo en la medida que así lo demande el negocio.



## Completa compatibilidad con paquetes de oficina

Todos los módulos de ContaPyme® se han diseñado desde un comienzo para que sea completamente compatible con los principales paquetes de oficina, como: MS-Excel<sup>1</sup>, MS-Word<sup>1</sup>, Acrobat Reader PDF<sup>2</sup>, Internet Explorer y muchos otros sistemas.

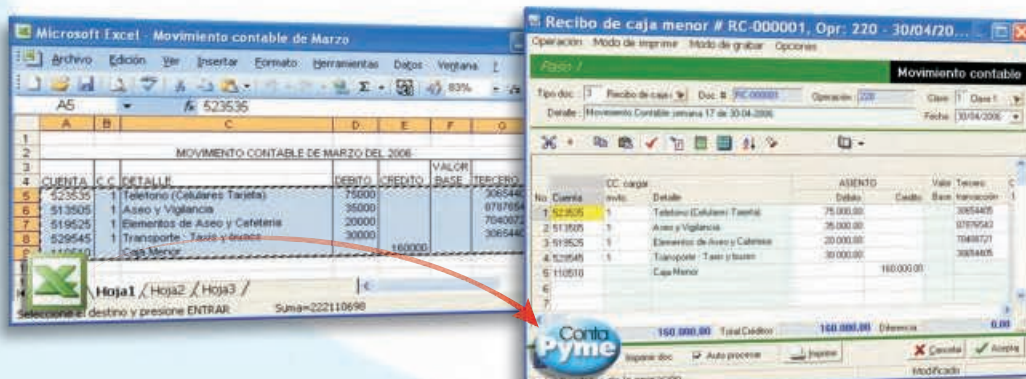


### Exporte a MS-Excel

Cualquier consulta o informe puede ser exportada a MS-Excel en forma instantánea con un sólo clic.

### Importe desde MS-Excel

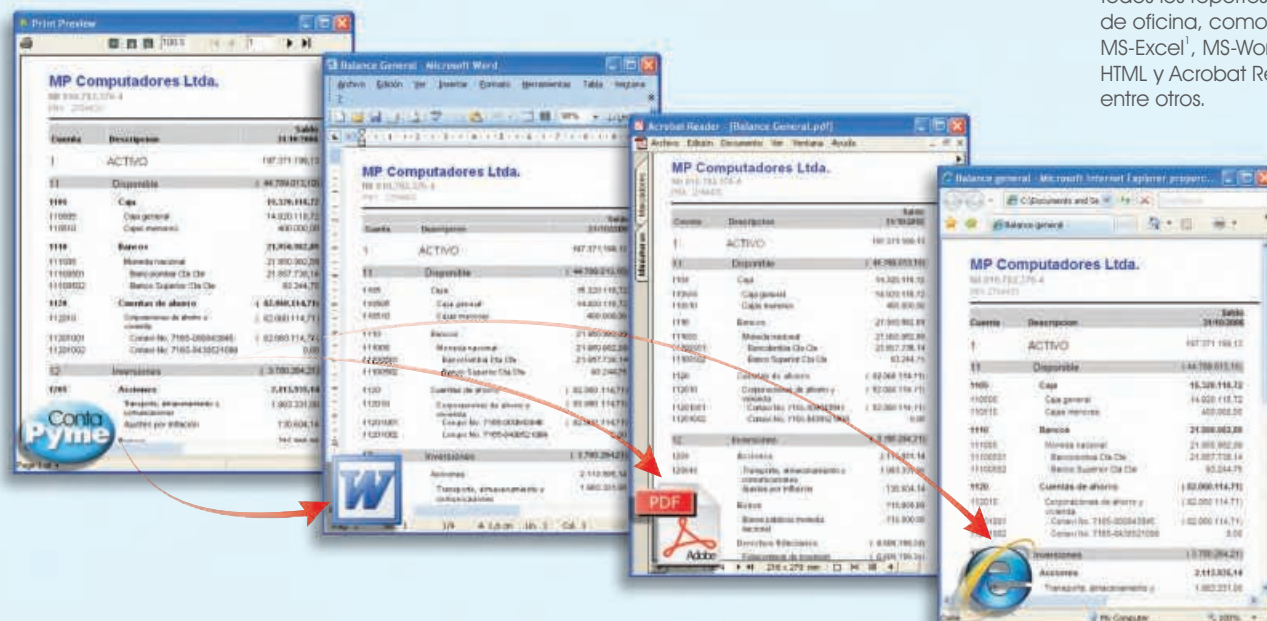
Adicionalmente, ContaPyme tiene facilidades de exportación e importación directa a MS-Excel de los maestros o catálogos del sistema como terceros, elementos de control y plan de cuentas.



Copie y pegue directamente desde MS-Excel a ContaPyme y viceversa.

### Exporte a múltiples formatos

ContaPyme permite exportar todos los reportes a paquetes de oficina, como: MS-Excel<sup>1</sup>, MS-Word<sup>1</sup>, Internet HTML y Acrobat Reader PDF<sup>2</sup>, entre otros.







## Robusto sistema de centros de costos

ContaPyme® maneja un **robusto y novedoso sistema de centros de costos**, donde cada centro de costos no sólo cumple la función de clasificador, sino que además tiene la capacidad de interpretar la información que se le imputa.

Con sólo seleccionar con el mouse un centro de costos, se puede obtener fácil e instantáneamente informes, fichas técnicas, el inspector de datos, y acciones que se pueden realizar, como: consolidar varios CC, recodificarlos y cambiarlos de categoría, entre otros.

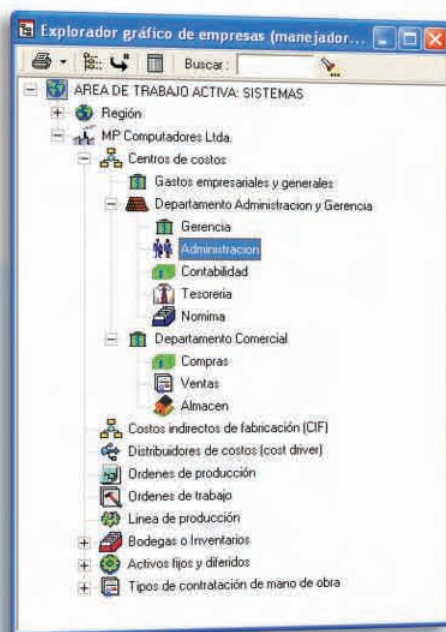
## Tipos de centros de costos

ContaPyme es el único sistema que cuenta con tipos especializados de centros de costos (CC).

Aunque el sistema básico únicamente incluye centros de costos básicos y agrupadores, otros módulos pueden manejar centros de costos especializados<sup>1</sup> como: CC de desarrollo, CC de producción, órdenes de producción, órdenes de trabajo, distribuidores de costos (cost drivers), etc.

## Manejo ilimitado de centros de costos

ContaPyme permite manejar ilimitado número de centros de costos dentro de una empresa y manejar atributos a cada uno, como responsable, área, grupo, etc.



## Informes al instante

Para obtener información de un centro de costos, **únicamente debe hacer clic derecho y seleccionar** entre una gran variedad de informes, como:

- Estado de resultados.
- Ejecución presupuestal.

Cada informe se puede obtener para un mes o se pueden obtener **decenas de tablas comparativas de saldos** por variables como: meses, centros de costos, empresas, actividades empresariales, grupos, etc.

## Vigencia de un centro de costos

Permite establecer vigencia de los centros de costos de tal forma que estén **activos y visibles por un tiempo determinado**.

## Fácil manejo a través del explorador gráfico de la empresa

El explorador gráfico permite crear la estructura de centros de costos de la empresa y consultarla, ya sea a nivel de la empresa en su totalidad o a nivel de cada uno de los centros de costos, bodegas, activos, etc.



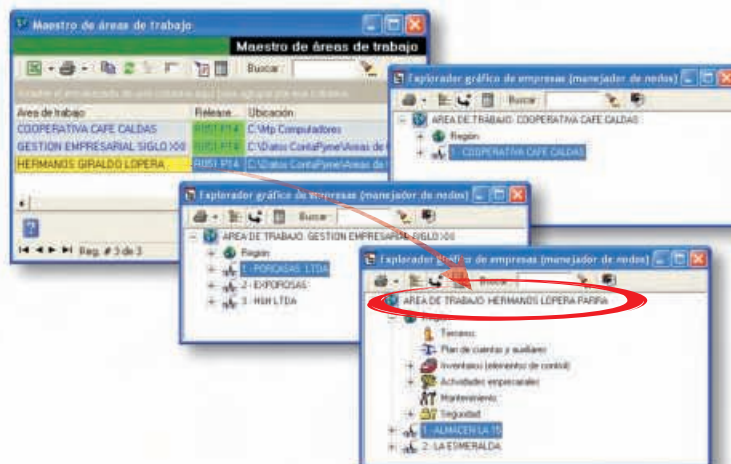


# Manejador de múltiples contabilidades

ContaPyme® cuenta con una utilidad llamada "Manejador de Áreas de Trabajo"<sup>1</sup>. Las áreas de trabajo permiten manejar múltiples contabilidades de forma independiente y múltiples empresas en una misma área de trabajo, compartiendo algunos elementos de la configuración como terceros, elementos de control y plan de cuentas, entre otros.

En la modalidad multiusuario, se pueden crear áreas de trabajo en el servidor y los diferentes clientes pueden conectarse a ellas para compartir la información.

**Manejo de múltiples medios:** Las áreas de trabajo se pueden crear en disco local, disco del servidor, disco de otro computador, discos extraíbles y memorias USB, entre otras.



Si la licencia de uso del sistema lo permite, el usuario puede crear ILIMITADAS áreas de trabajo como requiera.

El sistema permite conectar o desconectar las áreas de trabajo que han sido creadas por otro usuario en algún computador de la red.

Cada área de trabajo es un sistema de información completamente independiente, equivalente a si se tuviesen áreas de trabajo en diferentes computadores.

## Sincronización entre sucursales<sup>1</sup>

La sincronización es una utilidad que permite mantener actualizados los datos de la empresa cuando uno o varios computadores no se encuentren en red o en la misma locación (ej. Sucursales).

El proceso de sincronización se realiza de manera rápida y sencilla, ya que el sistema exporta todos los datos en los que se han detectado cambios desde la última sincronización.

**Sincronización es diferente de exportación y de interfaces:** Si se modifica en el sistema cliente un documento que ya ha sido sincronizado con el sistema principal, será vuelto a enviar en la siguiente sincronización.



Basta un clic para realizar la exportación o la importación de los datos de sincronización.

Los archivos de sincronización se pueden enviar automáticamente a través de una red o bien, enviarlos por cualquier medio electrónico, como e-mail, memorias USB y discos, entre otros.

El archivo generado por la exportación es compatible con la tecnología 'ZIP', lo que hace que sea muy pequeño y fácil de enviar por e-mail.

## Trabajo en red (multiusuario)

ContaPyme® permite trabajar desde varios computadores al mismo tiempo en una red de área local, donde varios usuarios pueden registrar información simultáneamente en una o diferentes áreas de trabajo.

**No requiere adquirir manejadores de bases de datos:** ContaPyme no necesita ningún software adicional para su funcionamiento en red.



Se pueden estructurar diferentes esquemas de red para trabajo multiusuario.

Para que el sistema funcione en red, cada equipo necesita una licencia individual.

La instalación en red es fácil y sencilla, sólo se debe tener claro cuál será el equipo servidor (Computador que almacenará los datos) y cuáles serán los equipos cliente para configurar el sistema de manera adecuada; con esto estará lista la red para trabajar simultáneamente desde diferentes equipos.



<sup>1</sup> Estas utilidades no se incluyen en el sistema básico, se comercializan por separado.

ContaPyme® cuenta con maestros, catálogos ó tablas que son la base de información de cualquier sistema (como el maestro de terceros, de cuentas y de inventarios, etc).

La característica más relevante es que son dinámicos, lo que significa que el usuario con acciones tan fáciles como arrastrar y soltar o seleccionar opciones de un menú, puede adecuarlos a sus requerimientos personales.

Permite agrupar registros por campos seleccionados.

Cree e imprima sus propios listados.

Único sistema que permite buscar o filtrar por palabras exactas o similares.

Permite hacer informes instantáneos con las facilidades de arrastrar y soltar de Windows.

Permite confirmar el dígito de verificación y especialmente separar nombres de apellidos.

Permite modificar o crear las cuentas por medio de asistentes.

Permite seleccionar las columnas que desee visualizar en pantalla.

Permite cambiar o recodificar códigos, afectando todos los comprobantes ya grabados en el sistema.

Permite trasladar valores de una cuenta a otra.

Permite exportar e importar registros directamente a MS-Excel® con un solo clic.

Permite consolidar (por ejemplo dos cuentas) en una sola por todo el sistema (incluyendo comprobantes ya digitados).

## Explorador de movimiento

ContaPyme® es el único sistema que permite visualizar y manipular dinámicamente los asientos de movimiento de cada uno de los módulos.

Permite guardar en MS-Excel® (XLS), Internet (HTML), Texto (TXT), entre otros, todos los registros o solo los seleccionados.

Permite imprimir reportes generados por el usuario.

Permite agrupar registros, con solo arrastrar y soltar la columna deseada.

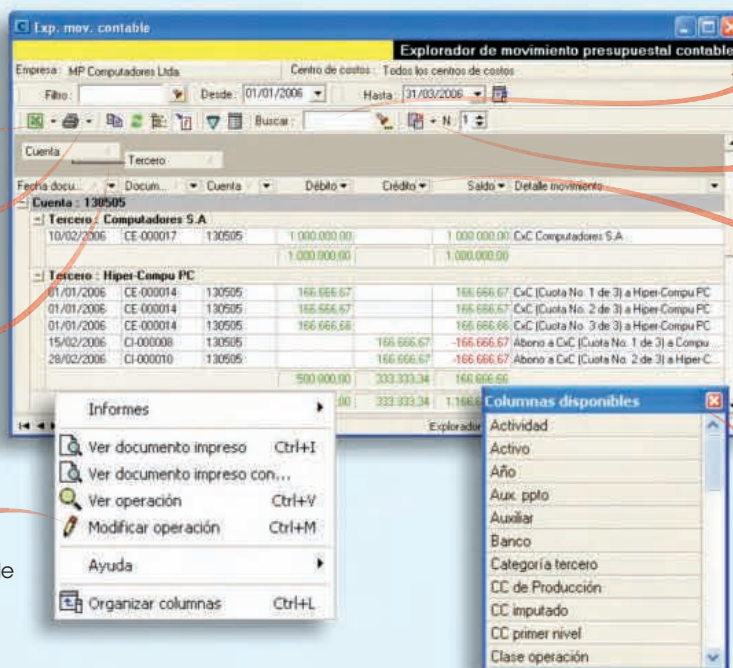
Permite modificar el comprobante correspondiente al asiento contable

Permite hacer búsqueda secuencial o incremental.

Permite agrupar y totalizar por las columnas que se desee.

Permite activar filtros para trabajar con subconjuntos de la información.

Permite escoger entre mas de 30 columnas de datos para que se visualicen en la pantalla.





# Manejador de operaciones y comprobantes

El manejador de operaciones y comprobantes es la ventana más importante y utilizada de ContaPyme®; en ella se registran todos los comprobantes y hechos administrativos como facturación, gastos, ingresos, compras, préstamos, pagos, traslado de dinero, manejo de activos, cotizaciones, embodegamientos, etc.

**Procesar todas las operaciones del listado**

**Grabar el listado a un archivo XLS, HTML, XML y TXT**

**Clic para crea una factura de venta al instante**

**Realizar búsquedas en la columna seleccionada**

**Agregar iconos de acceso directo a las operaciones mas**

**Acciones sobre la operación seleccionada, como: Modificar, duplicar, eliminar, anular y otras opciones de configuración**

**Permite agregar cualquier tipo de operación disponible en la licencia.**

**Arrastre un encabezado de columna aquí para agrupar por esa columna.**

**Operaciones procesadas**

**Operaciones desprocesadas**

**Consultas, informes y exploradores más usados**

**Presenta el movimiento contable que ha generado el proceso de la operación seleccionada**

**Filtrado rápido por año, mes día o semana**

**Activa los filtros de columna y filtros de panel**

**Con doble clic se procesa o desprocesa la operación**

**Indica que la operación tiene un error, por tanto no se procesará**

**Totales del movimiento contable generado**

## Fácil mantenimiento:

- Permite crear nuevas operaciones con un solo clic.
- Permite modificar, visualizar, recodificar, duplicar, eliminar, anular y desanular operaciones fácilmente.
- Permite importar y exportar grupos de operaciones para integrar a otros sistemas.

## Fácil proceso y desproceso:

- Permite procesar y desprocesar operaciones, en forma individual o en grupos.
- Al procesar una operación se afectan todos los módulos que tengan que ver con ella, como contabilidad, inventarios, presupuesto, etc.
- Al desprocesar una operación el sistema deshace cualquier efecto que se hubiese generado en los módulos del sistema.

## Fácil localización de operaciones y comprobantes:

- Permite búsqueda incremental por cualquier columna.
- Permite búsqueda de textos embebidos por cualquier columna.

## Fácil agrupamiento y ordenamiento de todas las operaciones y comprobantes:

- Para agrupar por tipo de soporte, solo basta con arrastrar esa columna al área de encabezado.
- Permite ordenar por una o varias columnas, tan solo con dar clic sobre sus encabezados.

## Fácil filtrado de operaciones:

- Se dispone de opciones de filtrado al estilo "autofiltro" de Excel.
- También se puede filtrar el listado de operaciones por año, mes, día,

semana, tipo de documento soporte y tipo de operación.

## Con solo seleccionar una operación:

- Se puede generar el comprobante impreso.
- La misma operación se puede imprimir en múltiples formatos de comprobantes.
- Se puede ver al instante los movimientos que generó (contabilidad, inventarios, activos, etc.).
- Se puede entrar a modificar o visualizar la información de la operación.

## Informes al instante:

- Cuenta con acceso directo a las consultas e informes más usados.

ContaPyme® cuenta con un avanzado sistema de copias de seguridad, el cual evita que haya pérdida de información ante fallas de energía, bloqueos del computador o ataques de virus. Permite llevar comprimida y empaquetada toda la información de un área de trabajo en un sólo archivo que puede ser grabado en un diskette, CD, memoria USB o cualquier medio de almacenamiento.

Además, el sistema de verificación física y lógica que tiene ContaPyme®, ayuda a mantener la integridad y confiabilidad de la información, verificando físicamente las tablas de almacenamiento y revisando la información que se registra en el sistema.

## Copias de seguridad automáticas

- El sistema automáticamente produce copias de seguridad al inicio o finalización de cada sesión de trabajo.
- El sistema mantiene automáticamente copias de seguridad de cada año, de cada mes y de cada día de la semana.

## Copias de seguridad espejo

Cada vez que el sistema genere copias de seguridad automáticas éstas no solo se almacenarán en la carpeta destinada a ello sino en otra ubicación que el usuario elija.

## Procesos críticos

El sistema produce una copia de seguridad antes de cada proceso crítico y garantiza su recuperación ante una falla física o lógica durante el proceso, garantizando la integridad de la información.

## Sistema de verificación física

Este sistema permite hacer una revisión exhaustiva de todas las estructuras internas de todas las bases de datos, reparándolas cuando se encuentren daños.

Si se encuentra un daño grave, el sistema se basará en la estructura original para corregir la tabla y salvar en lo posible los datos.

## Sistema de verificación lógica

Permite por medio de una verificación lógica, visualizar un listado de las posibles inconsistencias que se puedan encontrar en los datos de uno o varios registros.

La verificación lógica de los datos se encuentra disponible en todos los maestros del sistema y en el manejador de operaciones.



## Copias encriptadas

ContaPyme con su sistema de copias de seguridad encriptadas, permite que usted guarde la información contable de su empresa en cualquier dispositivo de almacenamiento y sólo con su clave de acceso pueda ser recuperada nuevamente<sup>1</sup>.

## Programación de copias de seguridad

Se puede programar el sistema para que realice copias de seguridad automáticas periódicamente (ej: cada 10 minutos).

## Encriptación de datos

ContaPyme tiene la posibilidad de activar un sistema de alta seguridad,<sup>1</sup> que realiza un encriptamiento a los datos en tiempo de ejecución, sin disminuir el rendimiento de la aplicación.

## Alta compresión de datos

Las copias de seguridad producidas son comprimidas a su máximo nivel (hasta un 85%) y son compatibles con el sistema de compresión de archivos 'ZIP', comúnmente utilizados en Windows.

## Sistema de verificación de integridad de movimiento

Este proceso verifica que las relaciones entre los datos de las operaciones, asientos contables, de inventarios y en general de todos los módulos, sean válidas y no se hayan eliminado, perdido o modificado accidentalmente por causas externas, como ataques de virus informáticos o fallas en el hardware.

## Visualización y validación de copias

- Permite visualizar "al usuario" el listado de las copias de seguridad que ha realizado el sistema y recuperar la que considere necesaria.
- Permite realizar una validación y verificación a las copias de seguridad antes de su recuperación.





# Escalabilidad garantizada

La tecnología utilizada para el desarrollo de ContaPyme®, permite iniciar la sistematización con los módulos básicos e ir creciendo en la medida que así lo demande la empresa, hasta conformar un completo sistema de información empresarial.

## ContaPyme permite crecer con la empresa

Una empresa podría empezar por instalar únicamente el módulo de cotizaciones, luego adquirir el manejo completo de inventarios y finalmente adquirir contabilidad y cartera.

Otro ejemplo de escalabilidad podría ser iniciar con el módulo de contabilidad, más adelante adquirir el módulo de cartera, luego presupuestos, activos y así sucesivamente puede ir completando su sistema de información empresarial.

## Adición de nuevos módulos

Para adicionar un módulo, no es necesario instalar nuevamente el sistema, simplemente se digita el nuevo número de licencia y el módulo queda disponible al usuario en forma inmediata.



## Verdadera integración entre todos los módulos

La prueba más fehaciente de la total integración entre módulos se puede comprobar cuando se modifica una factura o comprobante y el cambio inmediatamente se refleja en todos los módulos del sistema.

Factura de venta # FV-000011, Opr: 280 - 15/03/2006

Operación: Modo de imprimir Modo de grabar Opciones Visualización...

**Paso 1 Venta de mercancías y/o productos**

Tipo doc.: 2 Factura de vent. Doc. #: FV-000011 Operación: 280 Clase: 1 Clase 1

Detalle: Venta de Computador, Última Generación Fecha: 15/03/2006

Cliente: 30654405 Luisa Fernanda López F. Bodega: 2 Bodega

Referenc.: CTC-0603001 Cotización al cliente Vendedor: 75062312 Cristian David Parra

No.	Producto vendido	Unidad	Cantidad	Precio	% desc.	Valor venta	CC. Ingre
1	Procesador Intel Pentium IV, Torre ATX	und	2.00	\$ 830.000,00		\$ 1.660.000,00	1
2	Monitor LCD marca LG de 21"	und	2.00	\$ 650.000,00		\$ 1.300.000,00	1
3	Impresora Multifuncional HP LaserJet 3050	und	2.00	\$ 700.900,00		\$ 1.400.000,00	1

Parcial: \$ 4.360.000,00 Desc: \$ 0,00 IVA: \$ 697.600,00 Total: \$ 5.057.600,00

Alt+R para aceptar: Imprimir Cancelar Continuar Siguiente

Graba los datos de la operación. Modificado

**No requiere interfaces:** El sistema trabaja todos los módulos sin requerir interfaces, sin embargo se dispone de opciones especializadas de sincronización cuando las estaciones de trabajo no están en red (online).

**Saldo de inventario: [Emp: MP (Todos los inventarios.) - 15/Mar/2006]**

Cód. Produ...	Nombre del producto	Cantidad	Costo Und.	Costo total
<b>Bodega/inventario : Bodega/inventario mercancías</b>				
COM001	Procesador Intel Pentium IV, Torre ATX	8 und	750.000,00	6.000.000,00
COM002	Monitor LCD marca LG de 21"	8 und	600.000,00	4.800.000,00
COM003	Impresora Multifuncional HP LaserJet 3050	8 und	650.000,00	5.200.000,00
COM004	Teclado Ergonómico Dell	10 und	80.000,00	800.000,00
COM005	Mouse Óptico	10 und	30.000,00	300.000,00
COM006	Regulador de Energía	10 und	45.000,00	450.000,00
		54,00		17.550.000,00

**Consulta de estados financieros**

Cuenta	28/02/2006	Mov: 01/03/2006 a 15/03/2006	Saldo a 15/03/2006
Cód.	Nombre	Saldo Ant	Saldo actual
4	INGRESOS	(\$ 2.960.000,00)	\$ 4.360.000,00
41	Operacionales	(\$ 2.960.000,00)	\$ 4.360.000,00
41.25	Comercio al por mayor y al por menor	(\$ 2.960.000,00)	\$ 4.360.000,00
41.3595	Venta de otros productos	(\$ 2.960.000,00)	\$ 7.320.000,00
42	No operacionales	\$ 480.000,00	(\$ 480.000,00)
42.30	Honorarios	\$ 480.000,00	(\$ 480.000,00)
42.3005	Asesorías	\$ 480.000,00	(\$ 480.000,00)
5	GASTOS	\$ 2.975.000,00	\$ 3.381.000,00
51	Operacionales de administración	\$ 1.875.000,00	\$ 338.000,00

Explorador de movimiento.

Una vez grabada la modificación, el sistema se actualiza instantáneamente y todas las consultas abiertas en la pantalla (informes financieros, de inventarios, de cartera o de ejecución presupuestal) se actualizan reflejando los cambios hechos al documento.

### El kit de ContaPyme® contiene

- Manual básico de ContaPyme: manual argollado a blanco y negro con 255 páginas totalmente ilustrado. Incluye explicaciones básicas y ejemplos paso a paso para guiar al usuario en el desarrollo de los ejercicios.
- Talleres con ejercicios, tips y técnicas para uso en las capacitaciones.
- CD de ContaPyme.
- Plegable de productos y servicios de ContaPyme.

### El CD de ContaPyme® contiene

- El Instalador del programa ContaPyme.
- Instalador del parche de ContaPyme (Correcciones de última hora al programa).
- Manuales digitales de ContaPyme (en formato PDF).
- Manual básico de ContaPyme: Descripción general de todos los módulos que conforman el sistema.
- Manual de referencia de ContaPyme: Descripción detallada del sistema.
- Tutor multimedia.
- Programa Acrobat Reader (visualizador PDF).

### Actualizaciones

InSoft permanentemente está actualizando el programa, los manuales y las ayudas, las cuales se encuentran disponibles para descarga desde nuestra página de Internet:

[www.contapyme.com](http://www.contapyme.com)



## Un año gratis de póliza de actualizaciones, soporte y mantenimiento

### Póliza

Al adquirir una licencia de ContaPyme®, el usuario puede disfrutar de un año gratuito de póliza de soporte y actualizaciones. InSoft Ltda. cuenta con un grupo altamente calificado de ingenieros y personal profesional en el área de sistemas para respaldar a nuestros agentes, distribuidores y clientes.

### La póliza incluye los siguientes beneficios en el periodo de vigencia

#### Soporte gratuito por un año

- Asesoría y soporte en: instalación del sistema, registro de información, configuraciones y obtención de informes.
- Revisión y reparación del sistema de base de datos en caso de fallas graves, dentro de lo posible (virus, daños en el disco, etc.).
- Todo el soporte incluido en la póliza se presta vía telefónica, fax, Skype, Messenger e Internet en forma completamente gratuita.
- La capacitación, asesoría o soporte personalizado se presta a las tarifas horarias previamente establecidas.

#### Actualizaciones y mejoras gratuitas por un año

Nuestro grupo de ingeniería está constantemente trabajando en mejorar el sistema y dotarlo de mejores características, facilidades, desempeño, documentación y ayudas.

Periódicamente se producen nuevas versiones y correcciones al sistema:

- El usuario tiene derecho a descargar de Internet las nuevas versiones y actualizaciones que se produzcan de los módulos que haya adquirido del sistema, durante la vigencia de la póliza.
- Las correcciones al sistema, denominadas parches, no tienen ningún costo para el usuario y se dispondrán para descargar libremente de nuestra página Web, aunque haya vencido la póliza.





El módulo de contabilidad de ContaPyme® es el más completo, fácil y amigable del mercado.

Puede obtener **todos los informes contables, legales, financieros y tributarios**, ofreciendo magníficas herramientas para la consulta, auditoría, gerencia y administración de la empresa.

## Características destacadas

### Totalmente integrado

El módulo de contabilidad se integra totalmente con los otros módulos de ContaPyme sin la necesidad de interfaces.

### Novedoso sistema de consultas

- Consultas por pantalla fáciles, rápidas y dinámicas.
- Práctico sistema de impresión de documentos y comprobantes.
- Único con tablas comparativas de saldos (comparativos de empresas, años, meses, centros de costos, etc.).
- Novedoso sistema de auditoría (**Drill Down**: historia de cada dato).
- Gráficos instantáneos y definibles por el usuario.
- Único sistema con exploradores dinámicos de movimiento contable.

### Automatización de procesos

- El mejor sistema de cálculo automático de impuestos.
- Acciones automáticas de fin de mes (ajustes por inflación y muchas otras según los módulos licenciados).
- Sistema de verificación en línea.

### Centros de costos

- Manejo completo de centros de costos.
- Consultas y reportes a nivel de centros de costos o de grupos de centros de costos consolidados.
- Acciones como consolidar centros de costos existentes, definir vigencia, clasificadores, etc.

### Medios magnéticos

El más completo, fácil y automático sistema de presentación de información exógena para la DIAN en formato XML.

### Formularios, certificados y anexos tributarios

El sistema incluye los formularios de IVA y Retención, anexos de IVA, anexos de Retención, certificados de Retención, certificados de ingresos, etc.

### Plan de cuentas y terceros

- Preconfigurado y listo para usar.
- Único con utilidades como la consolidación de cuentas y traslado de valores entre cuentas.
- Plan de cuentas personalizable.
- Múltiples niveles de cuentas de hasta 15 caracteres.
- Completo sistema para el manejo de terceros.

### Grabación de movimiento contable

El más fácil y completo sistema de grabación de movimiento contable, con funcionalidad al estilo de Ms-Excel®.

### Conciliación bancaria

El módulo de contabilidad incluye un completo y sencillo sistema de conciliación bancaria manual, con la posibilidad de complementarlo con un sistema de conciliación completamente automático<sup>1</sup>.

### Más características

- Permite múltiples meses y años abiertos.
- Permite bloquear o desbloquear meses cerrados.
- Total integración con Ms-Excel®.



Activa/desactiva la verificación en línea.

Con un solo clic se genera el cálculo de impuestos basados en la definición legal de la empresa y el tercero.

A cada documento se le puede definir plantillas de numeración automáticas.

Permite buscar datos en todo el comprobante.

Permite clasificar de forma personalizada los comprobantes.

Obtenga informes como el mayor y balances o el estado de resultados desde la edición del comprobante.

Permite arrastrar el dato del renglón superior con sólo dar Ctrl-A.

Verifica que el comprobante esté cuadrado.

Acepta los cambios y graba la operación con previa verificación.

Práctico y fácil sistema de selección de terceros. Incluye búsqueda incremental, filtrado y por palabras similares.

Permite crear o modificar terceros desde el comprobante.

Permite imprimir diferentes tipos de documentos de impresión y el usuario puede adicionar nuevos (nota de contabilidad, comprobantes de egreso con o sin cheque).

Permite crear o modificar cuentas desde el comprobante.

Práctica y fácil selección de cuentas. Incluye búsqueda incremental y por palabras similares.

Verifica instantáneamente los datos de la operación.

Si se activa esta casilla, automáticamente imprime el documento al "Aceptar".

Automáticamente incorpora el comprobante a la contabilidad.

Práctica y fácil selección de los centros de costos.

Permite crear o modificar centros de costos desde el comprobante.

Sistema completo de ayuda en línea.

Permite copiar y pegar hacia y desde Ms-Excel®.

Fácil edición con las opciones de copiar (Ctrl-C) y pegar (Ctrl-V).

Permite insertar y eliminar renglones seleccionados.

Soporta diferentes tipos de documentos definibles por el usuario.







ContaPyme® permite generar todos los informes financieros y libros legales, con múltiples opciones de filtros y calidades de impresión.

## MP Computadores Ltda.

DOI 10.7122/376.1  
JSTOR 2794432

## ESTADO DE RESULTADOS

Cuenta	Descripción	Saldo anterior 31-12-2009	Ingresos	Extracciones	Saldo 31-12-2010
<b>8</b>	<b>INGRESOS</b>	<b>(1.187.388.030,71)</b>	<b>\$ 205.319.420,02</b>	<b>\$ 360.224.836,25</b>	<b>(1.302.293.437,94)</b>
81	Otros recursos	(1.184.442.316,58)	\$ 210.438.165,11	\$ 341.557.814,48	(1.279.764.855,95)
4135	Comercio al por mayor y al por menor	(1.106.270.641,50)	\$ 012.964.848,11	\$ 330.569.372,49	(1.203.875.173,88)
4175	Devoluciones en ventas (80)	\$ 1.627.682,00	\$ 3.304.316,00	\$ 1.367.062,00	\$ 3.144.316,00
<b>82</b>	<b>Bo operaciones</b>	<b>(5.532.676,73)</b>	<b>\$ 5.079.332,84</b>	<b>\$ 5.487.200,42</b>	<b>(5.940.544,31)</b>
4205	Otros ventas	(5.135.088,08)	\$ 15.000,00	\$ 0,00	\$ 0,00
4210	Préstamos	(2.639.176,52)	\$ 2.261.014,54	\$ 3.173.344,17	(2.485.505,79)
4215	Dividendos y participaciones	(1.330.200,00)	\$ 330.200,00	\$ 0,00	\$ 0,00
4235	Servicios	(2.236.088,20)	\$ 2.296.066,56	\$ 0,00	\$ 0,00
4275	Recuperaciones	\$ 0,00	\$ 61.811,00	\$ 2.914.140,00	(2.430.329,00)
4295	Diversos	(1.134.243,00)	\$ 13.243,00	\$ 219,00	(1.219,00)
<b>83</b>	<b>Ajustes por inflación:</b>	<b>\$ 3.065.625,77</b>	<b>\$ 13.668.922,87</b>	<b>\$ 12.876.709,78</b>	<b>\$ 3.857.838,86</b>
4705	Corrección monetaria	\$ 2.401.625,77	\$ 12.888.922,87	\$ 12.876.709,78	\$ 2.401.648,86
<b>9</b>	<b>GASTOS</b>	<b>\$ 137.665.232,48</b>	<b>\$ 250.745.368,42</b>	<b>\$ 210.873.253,06</b>	<b>\$ 177.737.344,84</b>
51	Otros extractos de administraci	\$ 9.547.514,38	\$ 18.256.868,47	\$ 121.844.672,38	\$ 111.319.763,87
5101	Gastos de personal	\$ 49.716.832,00	\$ 68.878.110,20	\$ 62.052.744,50	\$ 55.519.189,00
5110	Honorarios	\$ 1.731.167,00	\$ 3.704.245,00	\$ 3.171.167,00	\$ 3.704.000,00
5120	Alquileres	\$ 9.520.000,00	\$ 9.520.000,00	\$ 9.519.554,00	\$ 11.448.274,00
5130	Arrendamiento	\$ 5.647.000,00	\$ 3.705.245,00	\$ 8.742.241,00	\$ 16.750.000,00

MP Computadores Ltda.

DOI: 10.1002/eqe.1002

## ESTADO DE FLUJO DE EFECTIVO

Estado de flujo de efectivo desde 01/01/2006 hasta 31/12/2006

Flujo de efectivo	Fuentes	Uso	Saldo
<b>ACTIVIDADES DE OPERACIÓN</b>	<b>45,761,516.00</b>	<b>5,515,888.00</b>	<b>64,746,516.00</b>
Efectivo recibido de los clientes	67,411,516.00	0.00	
Intereses y dividendos recibidos	1,780,000.00	0.00	
Otros cobros operacionales	570,000.00	0.00	
Pago de proveedores por mercancías	0.00	850,000.00	
Pago a proveedores por servicios	0.00	2,455,000.00	
Pago a empleados	0.00	1,900,000.00	
Intereses pagados	0.00	230,000.00	
<b>ACTIVIDADES DE INVERSIÓN</b>	<b>7,452,888.00</b>	<b>16,340,888.00</b>	<b>( 8,887,000.00)</b>
Venta de flujos valores negociables	1,000,000.00	0.00	
Venta de activos fijos	1,500,000.00	0.00	
Cobro de préstamos	5,152,000.00	0.00	
Compra de flujos valores negociables	0.00	1,340,000.00	
Compra de activos fijos	0.00	15,000,000.00	
<b>ACTIVIDADES DE FINANCIACIÓN</b>	<b>4,426,000.00</b>	<b>16,380,888.00</b>	<b>( 8,889,000.00)</b>
Producto de préstamos	2,660,000.00	0.00	
Efectivo recibido de los propietarios (es. emisión)	1,820,000.00	0.00	
Pago de préstamos	0.00	870,000.00	
Rescuso de sumas prestadas	0.00	1,400,000.00	
Dividendos pagados a accionistas	0.00	6,230,000.00	
<b>TOTALES</b>	<b>57,634,516.00</b>	<b>32,155,888.00</b>	<b>20,678,516.00</b>

bioRxiv preprint doi: <https://doi.org/10.1101/2017.09.20.189100>; this version posted September 20, 2017. The copyright holder for this preprint (which was not certified by peer review) is the author/funder, who has granted bioRxiv a license to display the preprint in perpetuity. It is made available under aCC-BY-NC-ND 4.0 International license.

**MP Computadores**

DOI: 10.1002/polb

© 2006 Wiley Periodicals, Inc.

Cuenta	Descripción
1	ACTIVO
11	Disponible
1101	Caja
110505	Caja general
110910	Caja menores
1110	Bancos
111005	Movida nacional
11100801	Bancosolima
11100502	Banco Comafi
12	Deudores (C a C)
1205	Cuentas
120505	Salonave
1225	Cuentas por cobrar a socios y administradores
122501	A socio
1230	Subsidios y auxilios
123005	A proveedores
123010	A colaboradores
123015	A trabajadores

## BALANCE GENERAL

Salido hasta 31/12/2008

	<b>Saldo</b>
	<b>11/12/2006</b>
\$ 271.369.495,56	
	\$ 47072.964,28
	\$ 4.816.795,46
	\$ 1.416.216,40
	\$ 400.000,00
	<b>\$ 45.256.347,88</b>
	\$ 67.016.452,81
	\$ 30.533.019,51
	\$ 14.723.331,26
	<b>\$ 284.833.379,88</b>
	<b>\$ 765.476.795,46</b>
	\$ 235.425.725,84
	<b>\$ 4.400.000,00</b>

## MP Computadores Ltda

DOI: 10.1002/2752.376-4  
 ISSN: 2752-4333**SALDOS DE TERCEROS POR CUENTA**

**Figure 1**

Al. Yorum	Reserve	Sales advance	Total debitors	Total creditors	Sales advance
<b>Cuenta: 130505 - Nacionales</b>					
10023154	Hector Julio Tabares	\$ 441.360,00	\$ 0,00	\$ 441.360,00	\$ 0,00
10073694	Hernán Gilman	\$ 0,00	\$ 2.262.000,00	\$ 2.262.000,00	\$ 0,00
1423678	Hernando Cortés	\$ 110.320,00	\$ 0,00	\$ 110.320,00	\$ 0,00
15356678	José Antonio Restrepo	\$ 647.137,00	\$ 0,00	\$ 0,00	\$ 940.137,00
18427255	Jose Henry	\$ 17.400,00	\$ 0,00	\$ 0,00	\$ 17.400,00
19150363	Rodrigo Sánchez	\$ 116.000,00	\$ 0,00	\$ 0,00	\$ 116.000,00
19218888	Jose Gilberto Henao	\$ 0,00	\$ 222.720,00	\$ 222.720,00	\$ 0,00
19357422	Guillermo Ocampo	\$ 0,00	\$ 815.264,00	\$ 0,00	\$ 815.264,00
12257620	Juan Carlos Cardenas	\$ 355.600,00	\$ 1.985.920,00	\$ 55.880,00	\$ 1.805.920,00
14403310	Guillermo Barrera	\$ 0,00	\$ 252.064,00	\$ 0,00	\$ 252.064,00
23435646	Enzo Zúñiga	\$ 2.154.016,00	\$ 0,00	\$ 2.154.016,00	\$ 0,00
22969338	Fanny Florez	\$ 5.200,00	\$ 0,00	\$ 5.200,00	\$ 0,00
30361320	José Morleya	\$ 602.782,00	\$ 0,00	\$ 367.944,00	\$ 244.837,00
31645972	Enrique Schervier	\$ 0,00	\$ 58.840,00	\$ 58.840,00	\$ 0,00
31871704	Enrique Tabares	\$ 117.961,00	\$ 1.328.200,00	\$ 1.422.562,00	\$ 777.641,00
15863965	Shirley Sánchez	\$ 0,00	\$ 1.107.900,00	\$ 1.107.900,00	\$ 0,00
43012617	Diego Henao	\$ 0,00	\$ 709.920,00	\$ 709.920,00	\$ 0,00
45541287	Carlos Iván García	\$ 0,00	\$ 50.112,00	\$ 0,00	\$ 50.112,00
44483914	Andrés García	\$ 54.840,00	\$ 0,00	\$ 54.840,00	\$ 0,00
42981639	Jose David Castellanos	\$ 325.824,00	\$ 0,00	\$ 0,00	\$ 325.824,00
63064302	Maria Gladys Henao	\$ 2.019.847,00	\$ 7.438.855,00	\$ 9.226.137,00	\$ 230.363,00
69966667	Jose Raul Ocampo	\$ 1.302.000,00	\$ 0,00	\$ 1.302.000,00	\$ 0,00
70047602	Oscar Arango	\$ 0,00	\$ 112.752,00	\$ 112.752,00	\$ 0,00
79129424	Rogelio Muñoz	\$ 0,00	\$ 254.300,00	\$ 0,00	\$ 254.300,00
79186657	Paula Marcela Londoño	\$ 449.200,00	\$ 0,00	\$ 840,00	\$ 0,00
79393906	Osvaldo Rico	\$ 2.154.016,00	\$ 0,00	\$ 2.154.016,00	\$ 0,00
79996939	Peipe Jarama	\$ 17.400,00	\$ 24.940,00	\$ 0,00	\$ 42.340,00
74565608	Rosa Elena Zúñiga	\$ 0,00	\$ 111.360,00	\$ 111.360,00	\$ 0,00
71264415	Luis Alfonso Delgado	\$ 0,00	\$ 707.860,00	\$ 707.860,00	\$ 0,00
80110403	Roberto Pineda	\$ 0,00	\$ 748.330,00	\$ 0,00	\$ 748.330,00
80454958	Transportes Marín	\$ 0,00	\$ 37.120,00	\$ 0,00	\$ 37.120,00
86123686	Dinasty S.A.	\$ 59.520,00	\$ 213.440,00	\$ 10.560,00	\$ 254.400,00
90128662	Tridimension Publicidad	\$ 0,00	\$ 172.600,00	\$ 112.200,00	\$ 60.400,00
91232754	Regalado Linares	\$ 0,00	\$ 112.752,00	\$ 112.752,00	\$ 0,00
92595938	Transportes Panamericas	\$ 7.600,00	\$ 0,00	\$ 0,00	\$ 7.600,00
91001504	Transpacero Intersocial	\$ 91.432,00	\$ 0,00	\$ 0,00	\$ 91.432,00
91126415	Unipolmex Ltda.	\$ 0,00	\$ 504.890,00	\$ 402.810,00	\$ 102.080,00
91126752	Atromex Ltda.	\$ 2.274.760,00	\$ 40,00	\$ 2.274.800,00	\$ 0,00

MP Computadores Ltda.

DOI: 10.1002/eqe.2320

### MAYOR Y BALANCES CON TERCEROS

© 2004 Blackwell Publishing Ltd, *Journal of Internal Medicine* 255: 105–112

Movimiento desde 30/04/2006 hasta 30/05/2006					
Cuenta	Descripción	Saldo anterior 30/04/2006	Movimiento Debitos	Creditos	Saldo 30/05/2006
1	ACTIVO	\$ 170.317.693,91	\$ 91.709.435,57	\$ 170.317.693,91	\$ 170.317.693,91
11	Disponible	\$ 33.218.252,24	\$ 26.028.188,97	\$ 22.888.026,27	\$ 30.008.089,24
1105	Caja	\$ 4.553.662,73	\$ 3.331.358,09	\$ 4.293.199,00	\$ 3.888.655,73
110501	Caja general	\$ 4.269.692,72	\$ 3.269.692,72	\$ 4.269.199,00	\$ 3.449.895,72
110502	Caja menores	\$ 400.000,00	\$ 0,00	\$ 0,00	\$ 400.000,00
1106	Bancos	\$ 14.178.148,29	\$ 6.477.230,00	\$ 12.163,92	\$ 6.512.877,21
111006	Banco nacional	\$ 14.128.148,29	\$ 6.427.245,00	\$ 11.165.519,00	\$ 9.383.873,29
11100601	Moneda extranjera	\$ 14.016.243,99	\$ 4.310.265,00	\$ 11.000.029,01	\$ 7.705.959,99
11100602	Divisas de reserva	\$ 1.09.900,00	\$ 97.975,00	\$ 1.168.940,99	\$ 0,00
1120	Créditos de clientes	\$ 13.038.564,73	\$ 15.687.436,57	\$ 7.426.357,18	\$ 22.998.643,12
112010	Compañías de seguro y valores	\$ 14.429.594,23	\$ 15.687.630,97	\$ 7.426.317,21	\$ 22.690.917,99
11200101	Cuenta Corriente	\$ 14.429.594,23	\$ 15.687.630,97	\$ 7.426.317,21	\$ 22.690.917,99

Figure 1. Value of  $\beta$ 

El mayor y balances permite discriminar todos los terceros y si se desea, también permite visualizar el estado de todos los documentos de cada tercero.







## Tablas comparativas de saldos

Consulte en **más de 200 tipos de tablas comparativas** la información de sus estados financieros a través de saldos por meses, años, centros de costos, terceros, actividades empresariales, empresas, etc.

Comparativo de años y meses

**Comparativo de Mayor y Balances por Empresa**

Cuenta	Nombre	MP Computadores	TecnocSoftware	Acumulados	Total
11	ACTIVO				
111	Disponible	\$ 25.157.968,57	\$ 2.262.158.140,00	\$ 2.287.316.108,57	\$ 2.312.474.077,14
1105	Caja	\$ 1.816.216,40	\$ 1.158.000,00	\$ 2.974.216,40	\$ 2.974.216,40
110505	Caja general	\$ 1.416.216,40	\$ 950.000,00	\$ 2.366.216,40	\$ 2.366.216,40
110510	Caja inversiones	\$ 400.000,00	\$ 208.000,00	\$ 608.000,00	\$ 608.000,00
1110	Bancos	\$ 3.341.752,57	\$ 2.232.000,00	\$ 5.573.752,57	\$ 5.573.752,57
111001	Banco Colombia	\$ 533.016,57	\$ 2.200.000,00	\$ 2.733.016,57	\$ 2.733.016,57
111002	Banco Santander	\$ 2.808.736,00	\$ 3.000.000,00	\$ 5.808.736,00	\$ 5.808.736,00
111004	Banco Davivienda	\$ 1.760.000,00	\$ 3.000.000,00	\$ 4.760.000,00	\$ 4.760.000,00
12	Inversiones	\$ 105.101.717,28	\$ 34.730.788,00	\$ 139.832.505,28	\$ 139.832.505,28
1205		\$ 105.101.717,28	\$ 34.730.788,00	\$ 139.832.505,28	\$ 139.832.505,28
120545					
120599					
1215					
121505					
1245					
124505					
12450501					

Comparativo de trimestres

**Comparativo de Estados de Resultados por Meses**

Cuenta	Nombre	Mar 05	Mar 10	Mar 11	Mar 12	Acumulados	Total
4	INGRESOS	\$ 42.766.557,00	\$ 35.483.373,71	\$ 32.339.505,66	\$ 17.225.529,23	\$ 127.814.965,60	\$ 127.814.965,60
41	Operacionales	\$ 42.766.557,00	\$ 35.483.373,71	\$ 32.339.505,66	\$ 17.225.529,23	\$ 127.814.965,60	\$ 127.814.965,60
4125	Comercio al por mayor						
4155	Actividades inmobiliarias						
4175	Devaluación en venta	\$ 43.457.779,00	\$ 34.838.546,50	\$ 31.781.176,60	\$ 18.734.893,00	\$ 128.812.395,10	\$ 128.812.395,10
42	No operacionales	\$ 374.950,96	\$ 546.276,62	\$ 713.051,82	\$ 1.362.105,95	\$ 2.996.385,35	\$ 2.996.385,35
4210	Financiero	\$ 374.950,96	\$ 546.276,62	\$ 713.051,82	\$ 1.362.105,95	\$ 2.996.385,35	\$ 2.996.385,35
4250	Recuperaciones						
4255	Indemnizaciones						
4255	Ingresos de ejercicios						
4255	Diversos						
427	Ajustes por inflación	\$ 133.788,74	\$ 98.550,59	\$ 154.722,72	\$ 127.107,88	\$ 514.169,93	\$ 514.169,93
4705	Corrección monetaria	\$ 133.788,74	\$ 98.550,59	\$ 154.722,72	\$ 127.107,88	\$ 514.169,93	\$ 514.169,93
5	GASTOS	\$ 23.424.125,97	\$ 19.711.836,17	\$ 21.889.780,00	\$ 24.000.207,42	\$ 89.025.949,56	\$ 89.025.949,56
51	Operacionales de adm.	\$ 1.548.738,54	\$ 2.431.342,00	\$ 2.896.760,00	\$ 46.487.960,00	\$ 53.364.800,54	\$ 53.364.800,54
51	Operacionales de adm.	\$ 20.118.179,74	\$ 25.471.342,00	\$ 61.777.244,57	\$ 3.078.327,00	\$ 106.475.893,31	\$ 106.475.893,31
52	Operacionales de vent.	\$ 525.599,00	\$ 25.471.342,00	\$ 4.267.727,00	\$ 37.556.144,51	\$ 68.814.812,51	\$ 68.814.812,51
53	No operacionales	\$ 1.360,00			\$ 5.577.955,91	\$ 6.938.315,91	\$ 6.938.315,91
54	Impuesto de renta y c.			\$ 2.444.530,74		\$ 2.444.530,74	\$ 2.444.530,74
59	Generación y pérdidas						
	Total Ingresos	\$ 42.766.557,00	\$ 35.483.373,71	\$ 32.339.505,66	\$ 17.225.529,23	\$ 127.814.965,60	\$ 127.814.965,60
	Total Egresos	\$ 23.424.125,97	\$ 19.711.836,17	\$ 21.889.780,00	\$ 24.000.207,42	\$ 89.025.949,56	\$ 89.025.949,56
	Utilidad ejercicio	\$ 19.342.431,03	\$ 15.771.537,54	\$ 10.449.725,66	\$ (6.774.678,19)	\$ 38.788.016,04	\$ 38.788.016,04

Comparativo de empresas

Comparativo de departamentos o CC

## Impresión de documentos

ContaPyme® genera todos los soportes contables que su empresa necesita y permite imprimirlos en cualquier tipo de impresora, ya sea matriz de puntos, inyección de tinta o láser.

Algunas características como los títulos de los comprobantes se pueden cambiar para generar otros tipos de documentos (Nota Débito, Recibo de Caja, etc.).

**Comprobante de egreso**  
No. CE-000786

FECHA: 30/12/2004  
Monto: \$ 911.688,00

NOVENCIOS OCHO MIL SEISCIENTOS OCHENTA Y NUEVE PESOS

CUENTA	CC	DETALLE	DEBITO	CREDITO
510508	CC 20	Intereses	\$ 775.000,00	
510507	CC 20	Intereses	\$ 47.000,00	
230500		Saldo en caja		\$ 911.688,00
230500		Saldo en banco		\$ 911.688,00
130540		Banco Santander		\$ 911.688,00
111002		Banco Santander		\$ 911.688,00
		TOTALES	\$ 911.688,00	\$ 911.688,00

**Nota de contabilidad**  
No. NT-0003985

FECHA: 30/12/2004  
Monto: \$ 911.688,00

CUENTA	CC	DETALLE	VALOR BASE	TERCERO	DEBITO	CREDITO
510508	CC 20	Intereses	\$ 775.000,00			
510507	CC 20	Intereses	\$ 47.000,00			
230500		Saldo en caja		\$ 911.688,00		
230500		Saldo en banco		\$ 911.688,00		
130540		Banco Santander		\$ 911.688,00		
111002		Banco Santander		\$ 911.688,00		
		TOTALES		\$ 911.688,00	\$ 911.688,00	

De una sola nota de contabilidad se pueden imprimir múltiples comprobantes de egreso con o sin cheque; uno por cada tercero que aparezca en la nota.

En el detalle de cada asiento se puede especificar comandos que determinan la información a imprimirse en el comprobante de egreso (si un renglón es visible o no, la numeración de los comprobantes, si hace parte del total a pagar, etc.).

**Nota de contabilidad**  
No. NT-0001234

FECHA: 23/02/2005  
Monto: \$ 1.200.000,00

CUENTA	CC	DETALLE	VALOR BASE	TERCERO	DEBITO	CREDITO
513535	30	Telefono Enero 2005	\$ 800.000,00		\$ 800.000,00	
513595	30	Administración Propiedad Horizontal Enero 2005	\$ 250.000,00		\$ 250.000,00	
513505	30	Aseo y Vigilancia Enero 2005	\$ 450.000,00		\$ 450.000,00	
11100501		Pago de Servicios Enero 2005		\$ 1.200.000,00		\$ 1.200.000,00
		TOTALES		\$ 1.200.000,00	\$ 1.200.000,00	



# Formularios, anexos y certificados tributarios

ContaPyme® incluye todos los formularios, anexos y certificados tributarios según los requerimientos de la DIAN. **Todos los documentos tienen opciones de personalización** para cualquier rango de fechas, cuentas, títulos y terceros de acuerdo a los requerimientos de cada empresa.

Formulario de Declaración Mensual de Retenciones en la Fuente. Incluye campos para Año (2006), Período (7), Fecha Inicial (01/01/2006), Fecha Final (30/01/2006), y datos de la empresa (MP Computadores). Se detallan retenciones por concepto de honorarios, comisiones, y servicios.

## Calcule e imprima los formularios fácilmente

Con sólo suministrar el número del período a evaluar o la cédula, se calculan automáticamente los formularios de retención, renta, certificado de ingresos y retenciones, IVA e ICA, los cuales son actualizados anualmente de acuerdo a los requerimientos de la DIAN.

Formulario de Declaración Mensual de Retenciones en la Fuente. Incluye campos para Año (2006), Período (7), Fecha Inicial (01/01/2006), Fecha Final (30/01/2006), y datos de la empresa (MP Computadores). Se detallan retenciones por concepto de honorarios, comisiones, y servicios.

Formulario de Certificado de Ingresos y Retenciones. Incluye campos para Año (2006), Período de Certificación (7), Fecha Inicial (01/01/2006), Fecha Final (30/01/2006), y datos de la empresa (MP Computadores). Se detallan ingresos y retenciones por concepto de honorarios, comisiones, y servicios.

Formulario de Declaración Bimestral del Impuesto sobre las Ventas. Incluye campos para Año (2006), Período (7), Fecha Inicial (01/01/2006), Fecha Final (30/01/2006), y datos de la empresa (MP Computadores). Se detallan ingresos y retenciones por concepto de honorarios, comisiones, y servicios.

Formulario de Declaración de Renta y Complementarios. Incluye campos para Año (2006), Fecha Inicial (01/01/2006), Fecha Final (31/12/2006), y datos de la empresa (MP Computadores). Se detallan ingresos y retenciones por concepto de honorarios, comisiones, y servicios.

Declaración mensual de retenciones en la fuente

Certificados de ingresos y retenciones

## Diseñe sus propios formularios

Mediante la utilidad ContaExcel<sup>1</sup> se pueden diseñar formularios y certificados adicionales de acuerdo a los requerimientos de cada empresa.

Declaración bimestral del impuesto sobre las ventas

## Incluye todos los formularios, anexos y certificados tributarios como

- Formulario de IVA.
- Formulario de Retención.
- Anexo de retención en la fuente.
- Anexo de IVA.
- Anexo de Retelva.
- Certificados de retención en la fuente.
- Certificado de ingresos.
- Certificado de retención de IVA.
- Certificado de retención de industria y comercio.

Formulario de Anexo de IVA. Incluye campos para Año (2006), Período (7), Fecha Inicial (01/01/2006), Fecha Final (30/01/2006), y datos de la empresa (MP Computadores). Se detallan ingresos y retenciones por concepto de honorarios, comisiones, y servicios.

Formulario de Anexo de Retención en la Fuente. Incluye campos para Año (2006), Período (7), Fecha Inicial (01/01/2006), Fecha Final (30/01/2006), y datos de la empresa (MP Computadores). Se detallan ingresos y retenciones por concepto de honorarios, comisiones, y servicios.

Formulario de Certificado de Retención de IVA. Incluye campos para Año (2006), Período (7), Fecha Inicial (01/01/2006), Fecha Final (30/01/2006), y datos de la empresa (MP Computadores). Se detallan ingresos y retenciones por concepto de honorarios, comisiones, y servicios.

Formulario de Certificado de Retención en la Fuente. Incluye campos para Año (2006), Período (7), Fecha Inicial (01/01/2006), Fecha Final (30/01/2006), y datos de la empresa (MP Computadores). Se detallan ingresos y retenciones por concepto de honorarios, comisiones, y servicios.

<sup>1</sup> ContaExcel es una utilidad estilo hoja de cálculo que se comercializa por separado. Los formularios de IVA y Retención se calculan gracias al Visualizador de ContaExcel. El módulo básico de contabilidad incluye una versión básica de esta utilidad sólo para efectos de poder calcular, visualizar e imprimir los formularios prediseñados en el sistema.

## Información exógena en medios electrónicos (XML)

ContaPyme® cuenta con un novedoso y sencillo sistema que ayuda en todo el proceso de generación automática de información exógena en medios electrónicos acorde a los últimos requerimientos de la DIAN.

Es el único sistema que se entrega con los 12 formatos principales de presentación de información exógena previamente configurados y listos para usar en 3 sencillos pasos<sup>1</sup>:

**1** Basado en los movimientos del año a reportar, ContaPyme genera de forma automática una tabla temporal con la información exógena a enviar, donde el usuario tiene la posibilidad de revisarla, verificarla y completarla de acuerdo a sus requerimientos.

**Datos calculados para el formato 1002 - RETENCIONES EN LA FUENTE PRACTICADAS**

Con...	T...	Número...	D...	Primer A...	Primer ...	Otros N...	Razón...	Dirección	Valor d...	Valor de la
2302	31	810256...	7				LABOR...	CRA 15 N...	21.428	750.000
2302	31	890256...	7				ARTUR...	Calle 13 4...	21.686	759.038
2302	31	920125...	1	SANCH...	LAURA			CRA 41 N...	21.312	745.952
2305	13	10256985		DUQUE	LUIS	FERNA...		Calle 19 N...	225.000	13.500
2305	13	30267292		DSPINA	MARIA	TERESA		Transver...	2.189.8	131.393
2305	13	30772569		GOMEZ	MARTHA	LUCIA		CALLE 79	1.927.8	115.672
2305	13	75023895		RIDOS	JUAN	CARLOS		CALLE 95	97.021	5.821
									69.190	2.543.91

Esta herramienta es una ayuda para la elaboración y generación de la información en medios magnéticos. La información que se genera en esta tabla debe ser objeto de validación en su contenido y estructura. InSoft Ltda. no se hace de ninguna manera responsable por la información presentada, ya que los datos finales están sujetos a la revisión, validación y libre manipulación por parte del usuario. Se recomienda revisar la configuración de cada uno de los formatos.

**Maestro de formatos para medios magnéticos**

Código	Edición	Nombre del formato	Archivo XSD
1001		Pagos o abonos en cuenta a terceros	1001.xsd
1002	1	Retenciones en la fuente practicadas	1002.xsd
1003	1	Retenciones en la fuente que le practic...	1003.xsd
1004	1	Descuentos tributarios	1004.xsd
1005	1	Impuesto a las ventas por pagar - Desc...	1005.xsd
1006	1	Impuesto a las ventas por pagar - Gene...	1006.xsd
1007	1	Ingresos recibidos	1007.xsd
1008	1	Saldo de cuentas por cobrar	1008.xsd
1009	1	Saldo de cuentas por pagar	1009.xsd
1010	1	Información de Socios y Accionistas	1010.xsd
1011	1	Información de las declaraciones tribu...	1011.xsd
1012	1	Información de las declaraciones tribu...	1012.xsd

ContaPyme utiliza el sistema más flexible de definición de formatos y criterios adaptables a la contabilidad de cualquier empresa. Además permite definir nuevos formatos para presentar información exógena.

**2** Una vez revisada la información sólo hay que generar el archivo en formato XML, mediante un clic del Mouse.

**Resultado de la generación de archivos XML**

Se han generado los siguientes archivos XML con la información para el formato 1002: (Retenciones en la fuente practicadas):

C:\Datos ContaPyme\Áreas de trabajo\RED\Mis archivos\Saldos\XML\

Generados para el formato 1002 Archivos XML encriptados en la carpeta de salida

Dmsasca\_010100206200600000007.xml

**Datos del encabezado**

Año de envío: 2006  
Concepto: 1 Intersección/Nuevo  
Código del formato: 1002  
Versión del formato: 6  
Número de envío: 1  
Fecha de envío: 11/11/2006 11:52:32  
Fecha inicial: 01/01/2005  
Fecha final: 31/12/2005

### UTILIDADES PARA LA PREPARACIÓN DE LA INFORMACIÓN PARA MEDIOS MAGNÉTICOS

- Completa manipulación del maestro de terceros.
- Utilidad para la separación de nombres y apellidos.
- Utilidad para la separación de dígitos de verificación.
- Utilidad para la codificación automática de departamentos y municipios, basada en información textual.
- Exportación e importación directa hacia y desde Ms-Excel.

**3** Una vez generado el archivo en formato XML, ContaPyme permite prevalidarlo con el mismo sistema de validación establecido por la DIAN.

```
<?xml version="1.0" encoding="ISO-8859-1" ?>
<?xml:namespace prefix="xsi" uri="http://www.w3.org/2001/XMLSchema-instance"
xsi:schemaLocation="1002.xsd" />
<Cab>
<Año>2006</Año>
<CodCpt>1</CodCpt>
<Formato>1002</Formato>
<Version>6</Version>
<NumEnvio>1</NumEnvio>
<FecEnvio>2006-11-22T15:03:04</FecEnvio>
<FecInicial>2005-01-01</FecInicial>
<FecFinal>2005-12-31</FecFinal>
<ValorTotal>2543918</ValorTotal>
<CantReg>8</CantReg>
</Cab>
<Items cpt="2302" tdoc="31" rid="810256985"
dva="7" rza="LABORATORIO VILLA" dir="CRA
15 No 22-56" idpto="11" mun="001"
vabo="21428766" vret="750006" />
</Items>
</Cab>
```



# CONCILIACIÓN BANCARIA

La conciliación bancaria permite cuadrar las diferencias existentes entre el saldo que aparece en el extracto bancario y aquel que aparece en los registros contables del cuenta-habiente.

ContaPyme® ofrece un asistente muy sencillo e intuitivo que permite realizar la conciliación bancaria.

## Características destacadas

### Conciliación manual<sup>1</sup>

Presenta en pantalla todos los movimientos de la cuenta bancaria, y el usuario con el extracto en mano, simplemente hace clic sobre aquellos movimientos que coincidan con los del extracto.

Luego registra las notas débito y crédito que aparezcan en el extracto.

### Conciliación automática

Concilia rápidamente todos los movimientos de bancos con los movimientos del extracto bancario. Requiere sólo 3 pasos:

- Cargue el archivo del extracto bancario que le suministra el banco o péguelo desde MS-Excel.
- Clasifique y relacione automáticamente los movimientos del extracto con los de su contabilidad con un par de clic's.
- Asocie manualmente los movimientos que el sistema no haya relacionado en forma automática.

El sistema automáticamente genera el movimiento contable de conciliación (notas débito y notas crédito).

### Cargue fácilmente el extracto de su banco

- Permite importar el extracto bancario directamente al sistema desde archivos externos de formatos XLS, CSV y TXT o simplemente pegarlo desde MS-Excel.
- Permite definir las columnas de múltiples formatos de extractos bancarios.

### Informe de conciliación

Permite generar un reporte de conciliación bancaria, cuyos conceptos pueden ser definidos por el usuario.

### Control total de cuentas

- Permite definir las características de las cuentas bancarias de conciliación.

- Permite manejar un número ilimitado de cuentas bancarias.
- Permite llevar un control sobre los movimientos que afectan las cuentas de bancos, opcionalmente exigiendo el número de documento referencia o cheque que soporta la transacción bancaria.

### Otras características

- Permite exportar a MS-Excel la conciliación bancaria.
- Este módulo se integra totalmente con el módulo de contabilidad.
- Permite realizar la conciliación bancaria con la periodicidad que se desee: semanal, mensual, semestral, etc.



## Proceso de conciliación automático

Permite definir por cada cuenta de conciliación bancaria el formato del archivo de importación, de acuerdo al formato del archivo que envía el banco.

La conciliación automática se basa en la definición de tipos de movimiento de conciliación. Al conciliar se permite relacionar un movimiento contable del sistema con varios movimientos del extracto bancario y viceversa.

Genera a MS-Excel los mov. contables vs. los mov. del extracto bancario

Carga de un archivo externo (XLS, CSV o TXT) el extracto bancario

Permite pegar de MS-Excel el movimiento del extracto bancario

Relaciona automáticamente todos los mov. contables con todos los mov. del extracto por confrontación de cifras y números de documento

Clasifica automáticamente las notas débito y crédito de acuerdo a parámetros preestablecidos

Indica la relación entre los mov. contables y los movimientos del extracto

Transacciones registradas por el banco y no en la contabilidad, notas crédito y notas débito

Los colores son dados por cada tipo de movimiento y son configurables

La igualdad de los saldos ajustados, da por finalizada la conciliación bancaria

Al saldo del extracto se le debe sumar o restar las consignaciones y cheques pendientes de cobro

Al saldo contable se le debe sumar o restar todas la notas débito y crédito

Permite relacionar un mov. contable con uno o varios mov. del extracto y viceversa

Permite relacionar un mov. contable con uno o varios mov. del extracto y viceversa

### Conciliación instantánea

- Único sistema de conciliación con capacidad de identificar e interpretar las notas débito y crédito reportadas en el extracto bancario.
- Genera automáticamente los asientos contables correspondientes a las notas débito y crédito del extracto.
- Cada usuario puede definir sus propios tipos de movimiento de conciliación y determinar la forma en que el sistema debe interpretarlos para automatizar el proceso de conciliación.

MP Computadores		Conciliación bancaria	
F.R.: 81076376-5		Fecha de conciliación: 28/02/2006	
F.R.: 7106433		Conciliación cuenta 11100601 - Banco Nacional	
<b>Saldo extracto bancario a 28/02/2006</b>		<b>\$ 859.00</b>	
<b>Depósitos en tránsito:</b>			
Depósitos bancarios y consignaciones			
No. 7 (28/02/2006 # NT-0802008 Tercero 75812348-Juan Carlos López)		\$ 180.00	\$ 180.00
<b>Total depósitos en tránsito</b>			<b>\$ 180.00</b>
<b>Cheques pendientes de cobro:</b>			
Cheques girados			
No. 0237 (01/02/2006 # NT-0802004 Tercero 810654321-Computadores)		(\$ 65.00)	
No. 0243 (10/02/2006 # NT-0802008 Tercero 810654321-Computadores)		(\$ 23.00)	
No. 0247 (24/02/2006 # NT-0802008 Tercero 810123456-Pc distribuc...)		\$ 400.00	
<b>Total cheques pendientes de cobro</b>			<b>(\$ 488.00)</b>
<b>Saldo extracto ajustado</b>		<b>\$ 551.00</b>	
<b>Saldo contable a 28/02/2006</b>		<b>\$ 616.00</b>	
<b>Notas crédito:</b>			
421005 - Intereses ganados		\$ 9.00	\$ 9.00
<b>Total notas crédito</b>			<b>\$ 9.00</b>
<b>Notas débito:</b>			
53050501 - Gravamen economia emergente		(\$ 12.00)	
53051501 - Comisiones tarjeta de crédito		(\$ 44.00)	
53052001 - Intereses por mora		(\$ 18.00)	
<b>Total notas débito</b>			<b>(\$ 74.00)</b>
<b>Saldo contable ajustado</b>		<b>\$ 551.00</b>	



Módulo especializado para el control de cartera y proveedores, que **permite manejo completo de cuentas por pagar (CxP) y cuentas por cobrar (CxC)**, con la posibilidad de cruzar cuentas y hacer seguimiento a la cartera por edades.

Incluye consultas que permiten Drill Down para hacer auditoría hasta llegar al documento original que generó cada asiento.

## Características destacadas

### El más completo control de cartera y proveedores

- ▶ Permite identificar **a quién se le debe** en una fecha determinada, cuánto y su vencimiento.
- ▶ Permite identificar **quién nos debe**, cuánto y su vencimiento.
- ▶ Permite conocer las **cuentas vencidas** por cobrar o pagar.
- ▶ Permite **analizar el movimiento** y estado de cuentas con los proveedores y clientes.
- ▶ Mantiene la **historia detallada de pagos** a cada proveedor y pagos de cada cliente.
- ▶ Permite la **programación de fechas de pago de las diferentes cuotas** en que se deseen dividir los pagos, llevando control de vencimientos de cada cuota.
- ▶ Permite el manejo de los terceros (clientes y proveedores) y su información detallada.

### Explorador de Cartera

- ▶ Presenta por pantalla un explorador de cuentas por cobrar o pagar, a una fecha determinada, donde se pueden **agrupar, totalizar y filtrar** todos los registros de saldos de cuentas por pagar o por cobrar.

- ▶ Permite agregar columnas con información particular del tercero o información del documento que generó la deuda, como la fecha de pago o la edad de la deuda.
- ▶ Permite **exportar a MS-Excel** el listado de saldos.

### Consulta gráfica de cartera por edades

- ▶ Permite ver gráficamente **en forma de cronograma el comportamiento de la cartera por edades**, visualizando cada una de las cuotas y sus períodos de plazo.
- ▶ Es el único sistema que **representa con colores** (en el cronograma) los plazos y los abonos dentro y fuera del plazo.
- ▶ Se puede definir la presentación de edades del cronograma bien sea por **semanas, meses o definiendo** el número de días.
- ▶ Permite visualizar también en forma de **cronograma el detalle de cada crédito**, donde se representa gráficamente con colores la creación y cada uno de los abonos que se hayan realizado.

- ▶ Permite ver **subtotales por tercero y/o por documento** u otros clasificadores.

### Total integración con contabilidad

- ▶ Completamente integrado con contabilidad.
- ▶ La operación para la grabación de comprobantes de movimiento contable incluye un **asistente para la selección de referencias de documentos** a abonar en cuentas por cobrar y/o por pagar.
- ▶ Al registrar movimientos **permite identificar las cuentas pendientes** con cada tercero.



## Control gráfico de cartera por edades (CxC)

ContaPyme es el único sistema que permite ver gráficamente, en forma de cronograma, el comportamiento de la cartera, representando con colores los plazos de cada documento, los abonos hechos dentro del plazo y los abonos fuera del plazo.

Consulta de Cuentas por Cobrar por edades

Cuenta	Referencia	Total pagado	Enero y ant.	Febrero	Marzo	Abril	Mayo	Junio	Julio	Acumulado	Total
130505	FV-001063	\$ 1.336.793,00								\$ 1.336.793,00	\$ 1.336.793,00
130505	FV-001187	\$ 4.35.000,00								\$ 4.35.000,00	\$ 4.35.000,00
130505	FV-001321	\$ 210.600,00								\$ 210.600,00	\$ 210.600,00
TOTAL										\$ 2.002.393,00	\$ 2.002.393,00

ContaPyme puede generar esta consulta para una fecha de referencia, filtrando adicionalmente por tercero, categoría y clasificación.

ContaPyme permite visualizar el resumen de todas las facturas pendientes de cobro y por cada una de ellas, permite visualizar el detalle completo de los abonos dentro y fuera del plazo.

Consulta de Cuentas por Cobrar por edades

Cuenta	Referencia	Enero y ant.	Febrero	Marzo	Abril	Mayo	Junio	Julio	Acumulado	Total
130505	FV-001063								\$ 1.336.793,00	\$ 1.336.793,00
130505	CI-000279								\$ 300.000,00	\$ 300.000,00
130505	CI-000397								\$ 400.000,00	\$ 400.000,00
130505	CI-000789								\$ 300.000,00	\$ 300.000,00
130505	Saldo FV-001063	\$ 1.336.793,00	\$ 1.036.793,00	\$ 636.793,00	\$ 636.793,00	\$ 636.793,00	\$ 636.793,00	\$ 636.793,00	\$ 336.793,00	\$ 336.793,00
Saldo del Tercero		\$ 1.336.793,00	\$ 1.036.793,00	\$ 636.793,00	\$ 636.793,00	\$ 636.793,00	\$ 636.793,00	\$ 636.793,00	\$ 336.793,00	\$ 336.793,00

ContaPyme permite imprimir esta consulta de la misma forma como se ve en la pantalla.

Los abonos en color verde ilustran los pagos hechos dentro del plazo del crédito.

El área en color azul permite identificar rápidamente el plazo del crédito.

Los abonos en color rojo ilustran los pagos hechos fuera del plazo del crédito.

Permite clasificar los créditos por la edad de tres maneras: en meses, semanas, días; siendo este último completamente configurable en los días que determinan cada rango.

## Estado de cartera por múltiples clasificadores

Este importante informe permite visualizar el estado de cartera de cada una de las facturas de cada cliente, donde se detallan columnas como valor facturado, saldo a la fecha y las edades de cada factura.

Este informe puede obtenerse clasificado por vendedor, por ciudad, por zona o por una decena de clasificadores adicionales.

Totaliza cada clasificador de forma independiente.

Al final totaliza toda la cartera por cada rango de edad.

MP Computadores Ltda.

ESTADO DE CARTERA POR CIUDAD

Facturas registradas hasta 30/11/2006

Estados con base en fecha de vencimiento. Incluye todos los vendedores.

Ciudad: BOGOTÁ

Cliente: 38112500 - Jose Mario Jaramillo

Factura #	Fec. fact.	Fec. ven.	Vi. factura	Saldo	Vigente	30 días	60 días	90 días	> 90 días
FV-000012	15/06/2006	30/09/2006	530.400	265.200	-	265.200	-	-	-
FV-000012	15/06/2006	31/10/2006	-	265.200	-	265.200	-	-	-
TOTAL Cliente/Proveedor:			530.400	530.400	-	265.200	-	265.200	-
TOTAL Ciudad:			530.400	530.400	-	265.200	-	265.200	-

Ciudad: BUCARAMANGA

Cliente: 838777985-7 - Almacén Creditecómico

Factura #	Fec. fact.	Fec. ven.	Vi. factura	Saldo	Vigente	30 días	60 días	90 días	> 90 días
FV-000011	08/06/2006	07/09/2006	-	2.436.000	-	-	-	2.436.000	-
TOTAL Cliente/Proveedor:			-	2.436.000	-	-	-	2.436.000	-
TOTAL Ciudad:			-	2.436.000	-	-	-	2.436.000	-

Ciudad: MANIZALES

Cliente: 23812399 - Luz Maria Gutierrez

Factura #	Fec. fact.	Fec. ven.	Vi. factura	Saldo	Vigente	30 días	60 días	90 días	> 90 días
FV-000010	01/06/2006	31/08/2006	1.798.000	1.798.000	-	-	-	-	1.798.000
TOTAL Cliente/Proveedor:			1.798.000	1.798.000	-	-	-	-	1.798.000
TOTAL Ciudad:			3.215.500	3.215.500	-	-	-	-	1.417.500

Ciudad: MEDELLIN

Cliente: 10212121 - Alberto Garcia

Factura #	Fec. fact.	Fec. ven.	Vi. factura	Saldo	Vigente	30 días	60 días	90 días	> 90 días
FV-000009	30/07/2006	31/09/2006	852.800	852.800	-	-	-	-	852.800
FV-000015	01/10/2006	31/03/2007	4.394.800	654.000	654.000	-	-	-	243.600
FV-000015	01/10/2006	30/04/2007	-	730.800	730.800	-	-	-	-
TOTAL Cliente/Proveedor:			5.237.600	2.237.600	1.384.800	-	-	-	852.800
TOTAL Ciudad:			5.237.600	2.237.600	1.384.800	-	-	-	852.800

Ciudad: PEREIRA

Cliente: 23770444 - Fernando Ojaldo

Factura #	Fec. fact.	Fec. ven.	Vi. factura	Saldo	Vigente	30 días	60 días	90 días	> 90 días
FV-000008	30/06/2006	31/07/2006	243.600	243.600	-	-	-	-	243.600
FV-000014	01/06/2006	31/10/2006	785.800	665.600	-	-	-	665.600	-
TOTAL Cliente/Proveedor:			1.809.200	809.200	-	-	-	665.600	243.600
TOTAL Ciudad:			1.809.200	809.200	-	-	-	665.600	243.600

Ciudad: PEREIRA

Cliente: 71222047-2 - Distribuciones Toro Ltda.

Factura #	Fec. fact.	Fec. ven.	Vi. factura	Saldo	Vigente	30 días	60 días	90 días	> 90 días
FV-000017	30/10/2006	31/12/2006	1.531.773	1.531.773	-	-	-	-	-
TOTAL Cliente/Proveedor:			1.531.773	1.531.773	-	-	-	-	-
TOTAL Ciudad:			2.540.973	2.340.973	1.531.773	-	-	665.600	243.600
TOTALES CARTERA			11.524.273	10.760.273	2.918.573	265.200	565.600	4.118.700	2.894.200

Permite usar hasta tres clasificadores distintos al mismo tiempo.

Permite ver fácilmente la edad de cada crédito de acuerdo a su fecha de vencimiento o su fecha de creación.

En la imagen se está agrupando por ciudad y por cliente.

Permite imprimir la información de contacto de cada cliente para facilitar el proceso de recaudo.



## Módulo de cartero

Permite reconocer fácilmente las cuentas vencidas, ya que el sistema las resalta en color rojo.

MP Computadores Ltda.

PRIC: 3794433

NO. 300 762 376.4

MVTO. DE CUENTAS POR COBRAR

MAY 2009 DE 2009

NO. 300 762 376.4

F. Creación Referencia		Detalle del crédito		F. de pago Plazo		Edad Cartera
Cuenta 130505 - Nacionales						
22770444 - Fernando Grimaldo						
30060006	FF-000008	C/C (31/07/2006) a Fernando Grimaldo		31/07/2006 153 días venc.		5 meses Venc.
Documento #		Fecha del recibo	Valor	Detalle del recibo		
FF-000008		30/06/2006	\$ 243,800.00	C/C (31/07/2006) a Fernando Grimaldo		
SALDO A 31/12/2006			\$ 243,800.00			
01/06/2006 - FF-000014						
Documento #		Fecha del recibo	Valor	Detalle del recibo		
FF-000014		01/06/2006	\$ 765,800.00	C/C (01/06/2006) a Fernando Grimaldo		
C-000984	16/09/2006	(\$ 100,000.00) Abono a C/C (30/09/2006) a Fernando Grimaldo				
C-000987	30/09/2006	(\$ 100,000.00) Abono a C/C (30/09/2006) a Fernando Grimaldo				
SALDO A 31/12/2006			\$ 561,600.00			
30402491 - Beatriz Duque						
13080006	CE-000002	Préstamo por compraventa doméstica		30/04/2007 120 días plazo		4 meses plazo
Documento #		Fecha del recibo	Valor	Detalle del recibo		
CE-000002		11/09/2006	\$ 1,000,000.00	Préstamo por compraventa doméstica		
C-000959	30/09/2006	(\$ 200,000.00) Abono a Préstamo por compraventa doméstica				
C-000980	31/12/2006	(\$ 200,000.00) Abono a Préstamo por compraventa doméstica				
SALDO A 31/12/2006			\$ 600,000.00			
Fecha del recibo		Valor	Detalle del recibo			
30/09/2006		(\$ 20,000.00) Interés del 2%				
31/12/2006		(\$ 16,000.00) Interés del 2%				
Ra García						
300009	C/C (31/08/2006) a Alberto García	31/08/2006 122 días venc.				4 meses Venc.
Documento #		Fecha del recibo	Valor	Detalle del recibo		
30/07/2006		\$ 852,600.00	C/C (31/08/2006) a Alberto García			
SALDO A 31/12/2006			\$ 852,600.00			
300115.5						
C/C (Cuenta No. 5 de 6) a Alberto García		31/03/2007 90 días plazo				3 meses plazo
Documento #		Fecha del recibo	Valor	Detalle del recibo		
01/10/2006		\$ 730,800.00	C/C (Cuenta No. 5 de 6) a Alberto García			
16/09/2006		(\$ 76,800.00) Abono a C/C (31/01/2007) a Alberto García		Abono ref. (FF-000008)		
SALDO A 31/12/2006			\$ 654,000.00			
300115.6						
C/C (Cuenta No. 6 de 6) a Alberto García		30/04/2007 60 días plazo				4 meses plazo
Documento #		Fecha del recibo	Valor	Detalle del recibo		
01/10/2006		\$ 730,800.00	C/C (Cuenta No. 6 de 6) a Alberto García			
SALDO A 31/12/2006			\$ 730,800.00			
Mario Gutiérrez						
350101	C/C (30/08/2006) a EPS-Salud Total	31/08/2006 122 días venc.				4 meses Venc.
Documento #		Fecha del recibo	Valor	Detalle del recibo		
01/08/2006		\$ 1,790,000.00	C/C (31/08/2006) a EPS-Salud Total			
SALDO A 31/12/2006			\$ 1,790,000.00			

MP Computadores Ltda.		DIARIO ENCIMIENTOS DE CARTERA (CxC)		
PBK: 2.710.443.3 RUT: 111.262.206-9		Incluye todos los intereses Incluye todos los descuentos		Mto. inicial 31/03/2006 hasta 31/03/2006 Incluye todos los cobros
Referencia	Cuenta	Detalle del crédito	Fecha Creción	Saldo a 31/03/2006
<b>Fecha prog. de pago : Viernes, 30 de Junio de 2006</b>				
Fecha de referencia 31/06/2006 Han pasado 82 días después de la fecha de vencimiento.				
Tercero: 23778444 - Fernando Osorio				
FV-000007	130505	CxC (30/06/2006) a Fernando Osorio	31/05/2006	\$ 34.800,00
TOTAL VENCIMIENTOS DEL DIA				\$ 34.800,00
<b>Fecha prog. de pago : Lunes, 31 de Julio de 2006</b>				
Fecha de referencia 31/06/2006 Han pasado 31 días después de la fecha de vencimiento.				
Tercero: 23778444 - Fernando Osorio				
FV-000008	130505	CxC (31/07/2006) a Fernando Osorio	30/06/2006	\$ 243.600,00
TOTAL VENCIMIENTOS DEL DIA				\$ 243.600,00
<b>Fecha prog. de pago : Jueves, 31 de Agosto de 2006</b>				
Fecha de referencia 31/06/2006 Se cuenta con 0 días de plazo hasta la fecha de vencimiento.				
Tercero: 16212421 - Alberto Garcia				
FV-000009	130505	CxC (31/08/2006) a Alberto Garcia	30/07/2006	\$ 952.600,00
Tercero: 23642399 - Luz Maria Gutierrez				
FV-000010	130505	CxC (31/08/2006) a EPS-Salud Total	01/08/2006	\$ 1.798.000,00
TOTAL VENCIMIENTOS DEL DIA				\$ 2.650.600,00
<b>Fecha prog. de pago : Jueves, 07 de Septiembre de 2006</b>				
Fecha de referencia 31/06/2006 Se cuenta con 7 días de plazo hasta la fecha de vencimiento.				
Tercero: 83877985-2 - Almacén CrediEconómico				
FV-000011	130505	CxC (07/09/2006) a Almacén CrediEconómico	06/08/2006	\$ 2.436.000,00
TOTAL VENCIMIENTOS DEL DIA				\$ 2.436.000,00
<b>Fecha prog. de pago : Jueves, 21 de Septiembre de 2006</b>				
Fecha de referencia 31/06/2006 Se cuenta con 21 días de plazo hasta la fecha de vencimiento.				
Tercero: 7522665 - Carlos Alberto Botero				
FV-000012	130505	CxC (21/09/2006) a Carlos Alberto Botero	22/08/2006	\$ 1.417.500,00
TOTAL VENCIMIENTOS DEL DIA				\$ 1.417.500,00
<b>Fecha prog. de pago : Sábado, 30 de Septiembre de 2006</b>				
Fecha de referencia 31/06/2006 Se cuenta con 30 días de plazo hasta la fecha de vencimiento.				
Tercero: 38142506 - Jose Mario Jaramillo				
FV-000012	130505	CxC (Cuota No. 1 de 2) a Jose Mario Jaramillo	15/09/2006	\$ 265.200,00
TOTAL VENCIMIENTOS DEL DIA				\$ 265.200,00
<b>Fecha prog. de pago : Martes, 31 de Octubre de 2006</b>				
Fecha de referencia 31/06/2006 Se cuenta con 61 días de plazo hasta la fecha de vencimiento.				
Tercero: 38142506 - Jose Mario Jaramillo				
FV-000012	130505	CxC (Cuota No. 2 de 2) a Jose Mario Jaramillo	15/09/2006	\$ 265.200,00
TOTAL VENCIMIENTOS DEL DIA				\$ 265.200,00





# AUTOMATIZACIÓN DE DOCUMENTOS

Este módulo automatiza un alto porcentaje de las operaciones relacionadas con los documentos de una PYME, como: facturación por conceptos, comprobantes de ingreso, de egreso, pagos y abonos a cartera o a proveedores, entre otros.

Incluye un completo conjunto de operaciones especializadas en cada tipo de documento; cada operación solicita la información básica de cada transacción a través de un asistente simple, que al procesarse, genera en forma totalmente automática el documento impreso y todos los movimientos contables, de ejecución presupuestal y de cartera que correspondan.

## Características destacadas

### Facilidad para registrar información

- Único sistema que incluye asistentes de automatización de documentos que facilitan el registro de un alto porcentaje de los comprobantes de la empresa.
- Con sólo registrar los datos básicos del documento (¿qué?, ¿quién?, ¿cuánto?, etc.), el sistema se encarga de realizar los cruces de cartera y demás asientos contables que correspondan en forma totalmente automática.
- Los asistentes no solicitan información contable, únicamente la información propia de cada transacción.
- No se requiere hacer asientos de doble partida. Es el sistema quien los hace.

### Integración y automatización

- Cada asistente se especializa en un tipo de documento (registro de ingresos, registro de pagos, etc).
- Cada asistente procesa la información integrándola automáticamente a todos los módulos del sistema (asientos contables, de cartera, de ejecución presupuestal, etc).
- Todos los asistentes de ingresos y gastos incluyen sistema de cálculo de impuestos completamente automático (IVA, Retefuente, ICA, etc).
- Los asistentes de ingresos y gastos permiten programar fechas de pagos y manejo de cuotas, registrar pagos en efectivo, cheque, CxP o CxC, cruzar con anticipos, etc.

### Ventajas de la automatización de documentos

- La facilidad de digitación y la innecesidad de hacer asientos de doble partida, facilitan la delegación del registro en auxiliares y secretarías.
- El sistema permite estandarizar y restringir el uso de las cuentas por cada centro de costos y por cada tipo de operación.
- Se evita el doble trabajo de hacer el comprobante, separadamente hacer la codificación contable y luego la digitación de los asientos en la contabilidad.
- Optimiza y agiliza el proceso diario al reducir los pasos, calcular automáticamente los impuestos y generar automáticamente la contabilidad y la cartera, entre otros.
- Facilita el control de cartera<sup>1</sup>, el registro de los abonos y el cruce de cuentas.
- Automatiza los diferidos: sólo se registra el ingreso recibido por anticipado o los cargos y gastos diferidos, y el sistema automáticamente los difiere.
- Permite automatizar las comisiones por recaudo<sup>2</sup>, generando automáticamente las CxP a los vendedores.

### Documentos de impresión

- Facturas de venta (por conceptos).
- Comprobante de ingreso.
- Recibo de caja.
- Comprobante de egreso o de pago.
- Comprobante de egreso con cheque.
- Impresión de Cheques.
- Documento equivalente a la factura (para régimen simplificado).
- Comprobante de caja menor.
- Comprobante de compra.
- Nota por compras y servicios régimen simplificado.
- Comprobantes de abono a CxC.
- Nota contable, nota débito, nota crédito.
- Comprobante nota débito con cheque.
- Etc.



## Automatización de operaciones de ingresos y gastos

Los asistentes para el manejo de operaciones de ingresos y gastos **facilitan el registro paso a paso de las diferentes transacciones de ingresos y gastos sin que el usuario requiera formación contable**. Esto es muy útil cuando el contador de la empresa pretende delegar la digitación de los ingresos y gastos en personas no muy avanzadas en el registro contable riguroso de asientos de doble partida.

Cada asistente incluye un flexible sistema de liquidación de impuestos automático (p.e.: IVA, Ret, Ret ICA, etc.).

No.	Cuenta de ingresos	CC. a cargar	Valor Detalle
1	416005	1	\$ 450.000,00 Enseñanza de programas de oficina
2	423010	1	\$ 950.000,00 Asesoría técnica para instalar equipos de cómputo
3	413954	1	\$ 2.150.000,00 Venta de computador portátil

No.	Nombre diferido	Ingreso a diferir	Grupo	Cuenta en el pasivo	Cuenta Diferido	Centro de costos	Amortización	Periodo
1	Soporte y Mantenimiento	\$ 2.400.000,00	Ingresos diferidos	270595	413955	1	12,00 Meses	

### Asistente para registrar y facturar ingresos por conceptos

Fácil registro de las operaciones de ingresos, ya que **el sistema solicita únicamente información simple: ¿De quién se recibió el ingreso?, ¿A cuál concepto de ingreso corresponde?, ¿Cuánto es el monto?, ¿Cómo es la forma de pago?**. Al procesar, el sistema de automatización genera los movimientos débitos y créditos correspondientes, actualizando el estado de resultados, cartera, ejecución presupuestal, etc.

### Asistente para registrar y facturar ingresos recibidos por anticipado

Similar a la operación de registro de ingresos, pero adicionalmente **el sistema diferirá automáticamente** el ingreso en un número de meses especificado. Este proceso es realizado con las acciones automáticas de fin de mes.

En la forma de pago de las operaciones de ingresos **se puede hacer cruces con cartera** y de igual forma en las operaciones de gastos **se pueden hacer cruces con anticipos, proveedores y cuentas por pagar** en general.

No.	Cuenta de egresos	CC. a cargar	Valor Detalle
1	512010	1	\$ 2.300.000,00 Arrendamiento del local
2	523530	1	\$ 700.000,00 Pago de energía eléctrica
3	523560	1	\$ 1.350.000,00 Pago de publicidad y propaganda

No.	Nombre diferido	Gasto a diferir	Grupo	Cuenta en el activo	Cuenta Diferido	Centro de costos	Amortización	Periodo
1	Seguros	\$ 1.300.000,00	Gastos pagados	170520	513040	1	12,00 Meses	

### Asistente para registrar gastos y pagos

Fácil registro de las operaciones de gastos y pagos, ya que **el sistema solicita únicamente información simple: ¿A quién le pagó?, ¿A qué concepto de gasto corresponde?, ¿Cuánto?, ¿Calcular automáticamente IVA y Retención? y ¿Cuál es la forma de pago?**. Al procesar, **el sistema de automatización genera los movimientos débitos y créditos** e imprime el comprobante de pago o egreso correspondiente.

### Asistente para registrar cargos y gastos diferidos

Registre cargos diferidos o gastos pagados por anticipado de forma similar al asistente de gastos y pagos, **pero adicionalmente el sistema diferirá automáticamente el gasto** en el número de meses que se especifique. Este proceso se realizará con las acciones automáticas de fin de mes.



# Automatización de operaciones de cartera y proveedores

Las operaciones de automatización de cartera facilitan el registro paso a paso de las diferentes transacciones de cartera, como los abonos de clientes o pagos a proveedores sin que el usuario requiera formación contable. Esto es muy útil cuando el contador de la empresa pretende delegar la digitación de la cartera en personas no muy avanzadas en el registro contable riguroso de asientos de doble partida.

El módulo de automatización toma la información suministrada y la convierte automáticamente en asientos contables y de cartera.

Comprobante de ingreso # CI-000738, Opr: 780 - 09/08/2006

Operación: Modo de impresión: Modo de grabar

**Cuánto y a quién le prestamos?**

Referencia:

Cuánto y a quién? **\$ 800.000,00**

Valor préstamo: \$ 800.000,00

Total: \$ 800.000,00

El pago se quedó debiendo

Cobrar a: 24568425, Mirella Riveros

Cuenta para CxC: 130505, Nacionales

Fecha pago (Estru): 01/12/2006

Disposición CxC: CxC (en 4 cuotas) a Cliente Mirella R.

Pago por cuotas: ---

Restan: \$ 0,00

AB+H para aceptar: [Imprimir] [Cancelar] [Anterior] [Siguiente]

## Asistente para crear cuentas por cobrar

Permite registrar en el sistema los préstamos que la empresa le hace a terceros. Al procesar genera automáticamente la cuenta por cobrar y los movimientos contables que correspondan.

Comprobante de ingreso # CI-000267, Opr: 285 - 10/08/2006

Operación: Modo de impresión: Modo de grabar: Visualización... Configuración

**Abono a cuentas por cobrar**

Tipo doc: 5 Comprobante de: Doc #: CI-000262 Operación: 285 Clase: 1 Clase 1

Detalle: Abono a CxC por cuotas de clientes: Fecha: 10/08/2006

Tercero: 24568425 Mirella Riveros

No. Cuenta por cobrar	Saldo actual	Valor abono	Nuevo saldo	Cód. vendedor	Observaciones
1 130505, CE-000238-1	\$ 200.000,00	\$ 200.000,00	\$ 0,000,00	24568425	Abono a CxC (Cua
2 130505, CE-000238-2	\$ 200.000,00	\$ 200.000,00	\$ 0,000,00	24568425	Abono a CxC (Cua
3 130505, CE-000238-3	\$ 200.000,00	\$ 50.000,00	\$ 150.000,00	24568425	Abono a CxC (Cua
4 130505, CE-000238-4	\$ 200.000,00	\$ 200.000,00	\$ 0,000,00	24568425	Abono a CxC (Cua

AB+H para aceptar: [Imprimir] [Cancelar] [Anterior] [Siguiente]

## Asistente para registrar pagos o abonos de la cartera de clientes

Al procesar, genera internamente los asientos y cruces contables y de cartera. Incluye asistente para visualizar cuentas por cobrar pendientes y sus saldos.

Comprobante de ingreso # CI-000761, Opr: 770 - 07/08/2006

Operación: Modo de impresión: Modo de grabar

**Cuánto y quién nos prestó?**

Referencia:

Cuánto y quién? **\$ 2.300.000,00**

Valor préstamo: \$ 2.300.000,00

Total: \$ 2.300.000,00

Detalles del préstamo

Pagar a: 810743652, Provee-PC

Cuenta para CxC: 220501, Nacionales - 1 a la 38

Fecha pago (Estru): 01/12/2006

Disposición CxC: CxC (01/12/2006) a Provee-PC

Pago por cuotas: ---

Restan: \$ 0,00

AB+H para aceptar: [Imprimir] [Cancelar] [Anterior] [Siguiente]

## Asistente para crear cuentas por pagar

Permite registrar en el sistema los préstamos que los terceros le hacen a la empresa. Al procesar genera automáticamente la cuenta por pagar y los demás movimientos contables.

Comprobante de ingreso # CI-000237, Opr: 775 - 08/08/2006

Operación: Modo de impresión: Modo de grabar: Visualización... Configuración

**Abono a cuentas por pagar**

Tipo doc: 5 Comprobante de: Doc #: CI-000237 Operación: 775 Clase: 1 Clase 1

Detalle: Abono a CxC al préstamo para remodelación de infraestructura tecnológica: Fecha: 08/08/2006

Tercero: 810743652 Provee-PC

No. Cuenta por pagar	Saldo actual	Valor abono	Nuevo saldo	Cód. vendedor
1 220501, CI-000261-1	\$ 575.000,00	\$ 575.000,00	\$ 0,000,00	810743652
2 220501, CI-000261-2	\$ 575.000,00	\$ 575.000,00	\$ 0,000,00	810743652
3 220501, CI-000261-3	\$ 575.000,00	\$ 300.000,00	\$ 275.000,00	810743652
4 220501, CI-000261-4	\$ 575.000,00	\$ 575.000,00	\$ 0,000,00	810743652

AB+H para aceptar: [Imprimir] [Cancelar] [Anterior] [Siguiente]

## Asistente para registrar abonos a proveedores

Al procesar ejecuta internamente los cruces contables y de cartera que correspondan. Incluye asistente para visualizar cuentas por pagar pendientes y sus saldos.

Comprobante de ingreso # CI-000239, Opr: 290 - 11/08/2006

Operación: Modo de impresión: Modo de grabar

**Identificación del crédito a replantear**

Tipo de crédito a replantear: ☒ Cuenta por Cobrar ☐ Cuenta por Pagar

Cód. Tercero: 24568425 Mirella Riveros

Cód. Cuenta por Cobrar: 130505, CE-000238 CxC (Cuenta No. 1 de 4) a Mirella Riveros

Saldo total del crédito: \$ 800.000,00

Disposiciones: Replantear Cuenta por cobrar a Mirella Riveros

AB+H para aceptar: [Imprimir] [Cancelar] [Anterior] [Siguiente]

## Asistente para replanteamiento de créditos

Permite registrar en el sistema algún cambio en las condiciones de un crédito ya registrado con anterioridad.

Detalle de cuotas para una cuenta

Diferencia: \$ 0,00

No. Cuota: 5 Periodicidad: 1 meses

Temperatura pago: ☒ Iniciar mes ☐ Fin de mes

Cuotas especiales: ☐ Programa escalonadamente ☐ Programa

No. Cuota	Fecha de pago	Valor de la cuota
1	01/09/2006	\$ 160.000,00
2	01/10/2006	\$ 160.000,00
3	01/11/2006	\$ 160.000,00
4	01/12/2006	\$ 160.000,00
5	01/01/2007	\$ 160.000,00

AB+H para aceptar: [Imprimir] [Cancelar] [Anterior] [Siguiente]

## Programador de cuotas

Permite programar todos los pagos por cuotas en diferentes fechas y por cuotas especiales como en Julio y Diciembre.

## Informes en automatización de documentos

A los documentos de impresión se les puede configurar **opciones de visualización** como: los rótulos de los informes, nombre y número del documento, márgenes de impresión, etc.

De esta manera se pueden utilizar formatos preimpresos o hacer que el sistema imprima totalmente el documento.

Cada operación, de acuerdo a su tipo, permite ser **impresa en varios tipos** de formatos que pueden ser seleccionados por el usuario.

Modifique, diseñe o personalice sus propios documentos de impresión<sup>1</sup>.

**MP COMPUTADORES LTDA.**  
NIT: 810.782.376-4  
PBX: 2784433

**Factura de venta**  
No. FV-000258

**INFORMACION DEL CLIENTE**  
**Juan Esteban Vargas Parra**  
C.E. No.: 75098620  
DIRECCION: Calle 95 B # 101-32  
TELEFONO: 8740681  
CIUDAD: MANIZALES PAIS: Colombia

**FECHA:** 01/08/2006 **TOTAL:** \$ 3.550.000,00  
**VENDEDOR:** 24335206 - Angela Roman  
**REFERENCIA:**

CODIGO	DESCRIPCION	CANTIDAD	VALOR UNIT.	DCTO	VALOR TOTAL
416005	Enseñanza de programas de oficina				\$ 450.000,00
423010	Asesoría técnica para instalar equipos de cómputo				\$ 950.000,00
413554	Venta de computador portátil				\$ 2.150.000,00

**FORMA DE PAGO:** CAJA BANCO **IDENTIFICACION:** Consign. # 0001 **VALOR:** \$ 3.550.000,00

**VALOR (en letras):** TRES MILLONES QUINIENTOS CINCUENTA MIL PESOS

**Observaciones:**  
Venta, instalación y capacitación en programas de cómputo.

**RECIBO**  
C.E. O HIT.

FORMA001 - Software ContaPyme v.3 - 10/08/05, PBX: 27844333

**MP COMPUTADORES LTDA.**  
NIT: 810.782.376-4  
PBX: 2784433

**Comprobante de ingreso**  
No. CI-000258

**FECHA:** 01/08/2006 **RECIBIDO DE:** **Juan Esteban Vargas Parra**  
C.E. No.: 75098620 DIRECCION: Calle 95 B # 101-32 CIUDAD: MANIZALES **VALOR:** \$ 3.550.000,00

**DETALLE:** Ingresos varios por asistencia técnica y asistencia

CENTRO DE COSTOS	CODIGO	DESCRIPCION	VALOR
1	416005	Enseñanza de programas de oficina	\$ 450.000,00
1	423010	Asesoría técnica para instalar equipos de cómputo	\$ 950.000,00
1	413554	Venta de computador portátil	\$ 2.150.000,00

**FORMA DE PAGO:** CAJA BANCO **IDENTIFICACION:** Consign. # 0001 **VALOR:** \$ 3.550.000,00

**VALOR (en letras):** TRES MILLONES QUINIENTOS CINCUENTA MIL PESOS

**Observaciones:**  
Venta, instalación y capacitación en programas de cómputo.

**RECIBO**  
C.E. O HIT.

FORMA001 - Software ContaPyme v.3 - 10/08/05, PBX: 27844333

**MP COMPUTADORES LTDA.**  
NIT: 810.782.376-4  
PBX: 2784433

**Comprobante de abono CxC**  
No. CI-000262

**FECHA:** 10/08/2006 **RECIBIDO DE:** **Mariela Riveros**  
C.E. No.: 2488425 DIRECCION: Calle 95 B # 101-32 CIUDAD: BOGOTA **VALOR:** \$ 450.000,00

**DETALLE:** Abono a CxC, por deudas de cliente:

CODIGO	REFERENCIA	DESCRIPCION	VALOR ABONADO	NUOVO SALDO
130505	CE-000238	Cuenta cartera CE-000238.1	\$ 200.000,00	\$ 0,00
130505	CE-000238	Cuenta cartera CE-000238.2	\$ 200.000,00	\$ 0,00
130505	CE-000238	Cuenta cartera CE-000238.3	\$ 50.000,00	\$ 150.000,00
130505	CE-000238	Cuenta cartera CE-000238.4	\$ 0,00	\$ 200.000,00

**FORMA DE PAGO:** CAJA **IDENTIFICACION:** **VALOR:** \$ 450.000,00

**VALOR (en letras):** CUATROCIENTOS CINCUENTA MIL PESOS

**Observaciones:**

**RECIBO**  
C.E. O HIT.

FORMA001 - Software ContaPyme v.3 - 10/08/05, PBX: 27844333

**MP COMPUTADORES LTDA.**  
NIT: 810.782.376-4  
PBX: 2784433

**Comprobante de egreso**  
No. CE-000235

**FECHA:** 03/08/2006 **PAGADO A:** **Luz Stella Márquez**  
C.E. No.: 2094489 DIRECCION: Av. Boyal N° 25-46 CIUDAD: BOGOTA **VALOR:** \$ 4.350.000,00

**DETALLE:** Gastos de arrendamiento, servicios públicos:

CENTRO DE COSTOS	CODIGO	DESCRIPCION	VALOR
1	512010	Arrendamiento del local	\$ 2.300.000,00
1	522530	Pago de energía eléctrica	\$ 700.000,00
1	623560	Pago de publicidad y propaganda	\$ 1.350.000,00

**FORMA DE PAGO:** CAJA BANCO **IDENTIFICACION:** Cheques # 3485 **VALOR:** \$ 4.350.000,00

**VALOR (en letras):** CUATRO MILLONES TRESCIENTOS CINCUENTA MIL PESOS

**Observaciones:**

**RECIBO**  
C.E. O HIT.

FORMA001 - Software ContaPyme v.3 - 10/08/05, PBX: 27844333

2006 7 31 \$ 2.563.600,00\*\*\*\*\*

Importadora RC

DOS MILLONES QUINIENTOS SESENTA Y TRES MIL SEISCIENTOS PESOS\*\*\*\*\*

**MP Computadores Ltda.**  
PBX: 2784433  
NIT: 810.782.376-4

**Comprobante de egreso**  
No. CE-000104

**FECHA:** 31/07/2006 **PAGADO A:** **Importadora RC**  
C.E. No.: 2488425 DIRECCION: Calle 95 B # 101-32 CIUDAD: BOGOTA **VALOR:** \$ 2.563.600,00

**DETALLE:** Compras semana 31 de 31-07-2006

CENTRO DE COSTOS	CODIGO	DESCRIPCION	VALOR
142501	142501	(5,00 Ltrs) Impresora laser	\$ 1.000.000,00
142501	142501	(5,00 Ltrs) Memoria DDR 256 MB PC3200	\$ 350.000,00

ABONACION	VALOR BASE	%	VALOR	FORMA DE PAGO	IDENTIFICACION	VALOR
VALOR (en letras):	\$ 2.210.000,00	10.00%	\$ 2.210.000,00	BANCO	Cheque # 209907	\$ 2.210.000,00
IVA descontable	\$ 2.210.000,00	10.00%	\$ 221.000,00			
VALOR TOTAL			\$ 2.563.600,00			

**VALOR (en letras):** DOS MILLONES QUINIENTOS SESENTA Y TRES MIL SEISCIENTOS PESOS

**Observaciones:**

**RECIBO**  
C.E. O HIT.

FORMA001 - Software ContaPyme v.3 - 10/08/05, PBX: 27844333

**MP COMPUTADORES LTDA.**  
NIT: 810.782.376-4  
PBX: 2784433

**Recibo de caja**  
No. RC-000258

**FECHA:** 01/08/2006 **RECIBIDO DE:** **Juan Esteban Vargas Parra**  
C.E. No.: 75098620 DIRECCION: Calle 95 B # 101-32 CIUDAD: MANIZALES **VALOR:** \$ 3.550.000,00

**POR CONCEPTO DE:** Ingresos varios por asistencia técnica y asistencia  
Enseñanza de programas de oficina \$ 450.000,00, Asesoría técnica para instalar equipos de cómputo \$ 950.000,00, Venta de computador portátil \$ 2.150.000,00

**FORMA DE PAGO:** CAJA BANCO **IDENTIFICACION:** Consign. # 0001 **VALOR:** \$ 3.550.000,00

**VALOR (en letras):** TRES MILLONES QUINIENTOS CINCUENTA MIL PESOS

**Observaciones:**

**RECIBO**  
C.E. O HIT.

FORMA001 - Software ContaPyme v.3 - 10/08/05, PBX: 27844333



# EJECUCIÓN PRESUPUESTAL

Este módulo permite elaborar presupuestos detallados por centros de costos, cuentas, meses y luego hacerle seguimiento a la ejecución presupuestal.

Permite también hacer la comparación mes a mes de las expectativas presupuestadas de ingresos y egresos de la empresa o de un centro de costos, frente a los resultados obtenidos realmente.

## Características destacadas

### Elaboración del presupuesto

- ▶ Permite cargar presupuestos ya hechos (en **MS-Excel**) con simplemente copiar y pegar.
- ▶ Permite **importar ejecuciones** presupuestales o presupuestos ya elaborados de otros centros de costos o de otros años y **proyectarlos** en un porcentaje específico.
- ▶ Incluye ayudas para cargar las cuentas que se deseen presupuestar y proporciona facilidad para distribuir cifras entre las casillas de varios meses.
- ▶ Módulo **totalmente integrado** con los módulos de contabilidad e inventarios.

### Consulta de la ejecución presupuestal

- ▶ Consulta por pantalla de la ejecución presupuestal de la empresa o de un centro de costos, donde se pueden visualizar los movimientos y el saldo de cada cuenta y compararlo contra los valores presupuestados y el porcentaje ejecutado.
- ▶ Permite hacer **Drill Down** desagregando cada cifra hasta llegar a los comprobantes originales que la conforman.

### Explorador de la ejecución presupuestal

- ▶ Cuenta con el explorador de movimiento de ejecución presupuestal que permite visualizar todos sus movimientos y agruparlos, filtrarlos, ordenarlos, exportarlos e incluso **generar sus propios informes** e imprimirlos.
- ▶ Cuenta con la utilidad de Explorador de **totales agrupados**, la cual permite seleccionar columnas a totalizar **para obtener resúmenes** por centros de costos, por meses, por años, por actividades, etc.
- ▶ **Exportación a MS-Excel**, HTML, XML y TXT del explorador de movimiento de la ejecución presupuestal.

### Informes

- ▶ Incluye múltiples informes de ejecución presupuestal a nivel de un mes o de todo el año.
- ▶ Permite obtener todos los informes a nivel de toda la empresa o de un centro de costos en particular.
- ▶ Permite obtener el reporte de presupuesto comparado con la ejecución presupuestal del periodo.

- ▶ Permite obtener el reporte de presupuesto comparado con la ejecución a nivel de mes, acumulado y año.
- ▶ **Generador de reportes**, a través del cual se pueden imprimir los resultados de la exploración de registros de ejecución presupuestal agrupados, totalizados, filtrados, etc.

### Tablas comparativas

- ▶ Permite obtener **decenas de tablas comparativas de saldos de ejecución presupuestal**, que pueden ser consultadas por una o dos categorías como: empresas, años, meses, semanas, centros de costos, actividades empresariales, etc.
- ▶ En tablas comparativas cuyas categorías involucran variables de tiempo, permite visualizarlas de dos formas: con los valores sin acumular (sólo movimientos por período) o con los valores acumulados (saldos acumulados por período).



# Informes de ejecución presupuestal

El módulo de ejecución presupuestal incluye un amplio conjunto de informes donde se pueden **comparar los saldos ejecutados con los presupuestados** ya sea de un mes, de un periodo específico o con el presupuesto del año. Además permite visualizar los informes a nivel de toda la empresa o de un centro de costos en particular.

Consulta de estados financieros

Tablas de ejecución presupuestal: se pueden obtener decenas de tablas comparativas por variables tales como: empresas, centros de costos, trimestres, semestres, etc. También disponen de opciones avanzadas como Drill Down y exportación a MS-Excel®.

Consulta por pantalla de la ejecución presupuestal: permite realizar auditoría o seguimiento de los registros a través del sistema Drill Down (desagregar cada cifra hasta llegar a los comprobantes originales que la conforman).

Consulta de tabla comparativa de saldos

**Ejecución presupuestal**

Empresa: MP Computadores Tipo de contrato: Todos los tipos de contrato

Desde: 01/01/2006 Hasta: 31/08/2006

Cal 1: Años Cal 2: Meses Filtro:

☐ Incluir cancelación de cuentas de resultado

Cuenta	Nombre	Mes 3	Mes 4	Mes 5	Mes 6	Acumulados	Total
5 GASTOS		\$ 20.407.334,11	\$ 24.821.416,28	\$ 13.097.286,88	\$ 16.293.269,54		\$ 74.618.306,81
51 Operacionales de administr.		\$ 10.233.626,91	\$ 14.170.720,00	\$ 6.624.264,00	\$ 8.627.704,00		\$ 39.656.314,91
5105 Gastos de personal		\$ 5.193.409,00	\$ 5.070.488,00	\$ 5.184.884,00	\$ 5.398.612,00		\$ 20.747.393,00
510506 Sueldos		\$ 2.733.000,00	\$ 2.733.000,00	\$ 2.733.000,00	\$ 2.733.000,00		\$ 11.132.000,00
510518 Comisiones		\$ 100.909,00	\$ 100.909,00	\$ 55.395,00	\$ 117.947,00		\$ 375.160,00
510527 Auxilio de transporte		\$ 404.715,00	\$ 404.715,00	\$ 404.715,00	\$ 404.715,00		\$ 1.618.850,00
510530 Cesantías		\$ 256.801,00	\$ 256.801,00	\$ 256.801,00	\$ 256.801,00		\$ 1.020.004,00
510533 Intereses sobre cesantías		\$ 30.816,00	\$ 30.816,00	\$ 30.816,00	\$ 30.816,00		\$ 123.264,00
510536 Prima de servicios		\$ 256.801,00	\$ 256.801,00	\$ 256.801,00	\$ 256.801,00		\$ 1.020.004,00
510539 Vacaciones		\$ 124.776,00	\$ 124.776,00	\$ 124.776,00	\$ 124.776,00		\$ 499.128,00

Explorador de movimiento.

Ejecución presupuestal por período: presenta un cuadro de ejecución presupuestal detallado, comparándolo con lo presupuestado en el mismo periodo, mostrando sus variaciones.

MP Computadores Ltda.

SE 101 701 374-4  
PUN 310422

**Ejecución Presupuestal Período**

Mostrando entre 11/07/2006 y 31/08/2006

Cuenta	Descripción	Saldo anterior	Saldo	Presupuestado	Variación	%
5 GASTOS		\$ 116.622,47	\$ 10.622,46	\$ 127.244,93	\$ 127.244,93	108,20 %
51 Operacionales de administr.		\$ 59.633,54	\$ 5.502,46	\$ 65.136,00	\$ 65.136,00	90,75 %
5105 Gastos de personal		\$ 36.807,84	\$ 3.037,69	\$ 40.845,53	\$ 40.845,53	92,89 %
510506 Sueldos		\$ 19.131,00	\$ 2.233,00	\$ 21.364,00	\$ 22.686,16	94,55 %
510518 Comisiones		\$ 418,35	\$ 601,67	\$ 1.020,02	\$ 1.131,34	90,14 %
510527 Auxilio de transporte		\$ 2.633,07	\$ 404,72	\$ 3.037,79	\$ 3.037,79	100,00 %
510530 Cesantías		\$ 1.797,61	\$ 1.797,61	\$ 3.595,22	\$ 3.595,22	100,00 %
510533 Intereses sobre cesantías		\$ 223,70	\$ 223,70	\$ 447,40	\$ 447,40	100,00 %
510536 Prima de servicios		\$ 2.110,98	\$ 2.110,98	\$ 4.221,96	\$ 4.221,96	100,00 %
510539 Vacaciones		\$ 907,43	\$ 907,43	\$ 1.814,86	\$ 1.814,86	100,00 %
510540 Bonificaciones		\$ 605,50	\$ 50,00	\$ 655,50	\$ 655,50	100,00 %
510563 Capacitación al personal		\$ 637,10	\$ 30,00	\$ 667,10	\$ 667,10	100,00 %
510568 Aportes a administradores d.		\$ 101,43	\$ 10,30	\$ 111,73	\$ 111,73	100,00 %
510569 Aportes a entidades promit.		\$ 2.513,28	\$ 2.513,28	\$ 5.026,56	\$ 5.026,56	100,00 %
510570 Aportes a fondos de pensio.		\$ 1.291,62	\$ 1.291,62	\$ 2.583,24	\$ 2.583,24	100,00 %

Ejecución presupuestal comparativo: presenta un cuadro de ejecución presupuestal en un periodo determinado, comparándolo con los saldos de la ejecución del periodo anterior y detallando sus variaciones.

MP Computadores Ltda.

SE 101 701 374-4  
PUN 310422

**Ejecución Presupuestal Comparativo**

Saldo hasta 01/07/2006

Cuenta	Descripción	Saldo anterior	Nuevo saldo	Variación	Porcentual
5 GASTOS		\$ 64.718.556,90	\$ 101.009.629,54	\$ 36.291.072,64	156,23 %
51 Operacionales de administración		\$ 32.148.734,77	\$ 50.776.408,77	\$ 18.627.674,00	158,14 %
5105 Gastos de personal		\$ 25.644.619,00	\$ 31.043.231,00	\$ 5.398.612,00	121,05 %
510506 Sueldos		\$ 13.995.000,00	\$ 16.398.000,00	\$ 2.403.000,00	116,49 %
510518 Comisiones		\$ 127.188,00	\$ 335.120,00	\$ 207.932,00	163,43 %
510527 Auxilio de transporte		\$ 2.023.575,00	\$ 2.403.290,00	\$ 379.715,00	113,84 %
510530 Cesantías		\$ 1.264.008,00	\$ 1.540.808,00	\$ 276.800,00	122,65 %
510533 Intereses sobre cesantías		\$ 154.080,00	\$ 189.892,00	\$ 35.812,00	123,24 %
510536 Prima de servicios		\$ 1.264.008,00	\$ 1.540.808,00	\$ 276.800,00	122,65 %
510539 Vacaciones		\$ 623.880,00	\$ 765.556,00	\$ 141.676,00	122,72 %
510540 Bonificaciones		\$ 0,00	\$ 0,00	\$ 0,00	0,00 %
510563 Capacitación al personal		\$ 637.100,00	\$ 637.100,00	\$ 0,00	0,00 %
510568 Aportes a administradores de riesgo		\$ 64.831,00	\$ 64.831,00	\$ 0,00	0,00 %
510569 Aportes a entidades promitidas de salud		\$ 1.758.200,00	\$ 2.136.200,00	\$ 378.000,00	124,34 %
510570 Aportes a fondos de pensiones y/o		\$ 2.318.224,00	\$ 2.804.924,00	\$ 486.700,00	121,39 %
510572 Aportes a compensación familiar		\$ 628.200,00	\$ 753.840,00	\$ 125.640,00	120,00 %
510575 Aportes a i.b.t.		\$ 471.150,00	\$ 565.380,00	\$ 94.230,00	119,98 %
510578 Saldo		\$ 214.100,00	\$ 276.920,00	\$ 62.820,00	129,33 %

Ejecución presupuestal año: presenta un cuadro de ejecución presupuestal comparativo con los presupuestos del mes, acumulado del año y respecto a lo presupuestado para el año, con sus respectivas variaciones.

MP Computadores Ltda.

SE 101 701 374-4  
PUN 310422

**Ejecución Presupuestal Año**

Mostrando entre 01/05/2006 y 30/06/2006

Cuenta	Descripción	Saldo anterior	Saldo	Presupuestado	Variación	%
5 GASTOS		\$ 10.299.259,64	\$ 19.316.419,00	\$ 101.009.629,54	\$ 101.009.629,54	94,4 %
51 Operacionales de administración		\$ 6.627.704,00	\$ 6.627.704,00	\$ 6.627.704,00	\$ 6.627.704,00	100,00 %
5105 Gastos de personal		\$ 3.988.812,00	\$ 3.988.812,00	\$ 3.988.812,00	\$ 3.988.812,00	100,00 %
510506 Sueldos		\$ 2.733.000,00	\$ 2.733.000,00	\$ 2.733.000,00	\$ 2.733.000,00	100,00 %
510518 Comisiones		\$ 117.947,00	\$ 117.947,00	\$ 117.947,00	\$ 117.947,00	100,00 %
510527 Auxilio de transporte		\$ 404.715,00	\$ 404.715,00	\$ 404.715,00	\$ 404.715,00	100,00 %
510530 Cesantías		\$ 256.801,00	\$ 256.801,00	\$ 256.801,00	\$ 256.801,00	100,00 %
510533 Intereses sobre cesantías		\$ 34.812,00	\$ 34.812,00	\$ 34.812,00	\$ 34.812,00	100,00 %
510536 Prima de servicios		\$ 256.801,00	\$ 256.801,00	\$ 256.801,00	\$ 256.801,00	100,00 %
510539 Vacaciones		\$ 124.776,00	\$ 124.776,00	\$ 124.776,00	\$ 124.776,00	100,00 %
510540 Bonificaciones		\$ 0,00	\$ 0,00	\$ 0,00	\$ 0,00	0,00 %
510563 Capacitación al personal		\$ 637,10	\$ 637,10	\$ 637,10	\$ 637,10	100,00 %
510568 Aportes a administradores de riesgo		\$ 101,43	\$ 101,43	\$ 101,43	\$ 101,43	100,00 %
510569 Aportes a entidades promitidas de salud		\$ 2.513,28	\$ 2.513,28	\$ 2.513,28	\$ 2.513,28	100,00 %
510570 Aportes a fondos de pensiones y/o		\$ 1.291,62	\$ 1.291,62	\$ 1.291,62	\$ 1.291,62	100,00 %
510572 Aportes a compensación familiar		\$ 628,20	\$ 628,20	\$ 628,20	\$ 628,20	100,00 %
510575 Aportes a i.b.t.		\$ 471,15	\$ 471,15	\$ 471,15	\$ 471,15	100,00 %
510578 Saldo		\$ 214,10	\$ 214,10	\$ 214,10	\$ 214,10	100,00 %



El módulo de activos fijos es un sistema completo y de gran facilidad de uso para el manejo correcto de activos de propiedad, planta y equipo de la empresa.

Único sistema que permite realizar la venta y baja de un activo con sólo suministrar su código y precio de venta, calculando automáticamente la utilidad o pérdida en la transacción.

## Características destacadas

### Exploración y consulta

- Incluye un novedoso sistema de **exploración gráfica de los activos** de la empresa facilitando así su consulta.
- Permite visualizar la **ficha técnica de cada activo** con su estado en libros: costo histórico, ajustes por inflación al costo histórico, depreciaciones, ajustes a las depreciaciones, valorizaciones y el correspondiente valor en libros.

### Total automatización contable

- Calcula automáticamente las **depreciaciones y los ajustes** por inflación mensuales de cada activo.
- Calcula automáticamente la **utilidad o pérdida en la venta o baja** de activos y realiza todos los asientos contables correspondientes.
- Permite **vender un activo completo o un porcentaje de éste**, caso en el cual el sistema hace todos los cálculos y asientos en forma automática.
- Permite registrar **planillas de uso de maquinaria** y equipo para maquinaria que se deprecia por horas de uso o por producción.

### Tipos de depreciación

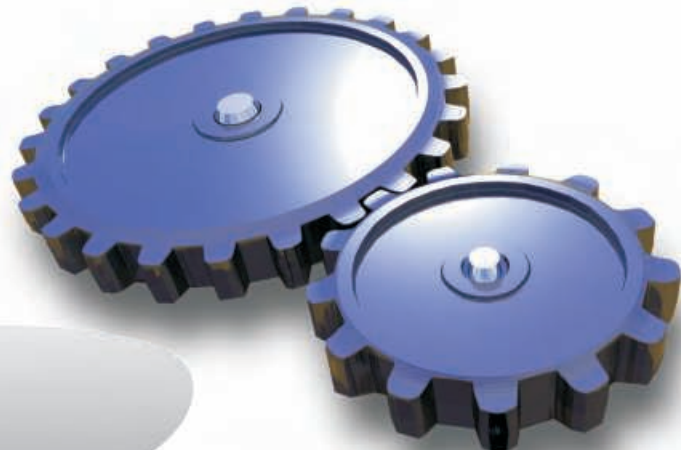
- Depreciación mensual (**Línea recta**).
- Depreciación por **unidades de uso**.
- Depreciación proporcional a la **producción**.
- Depreciación mensual **acelerada y doble línea recta**.

### Informes

- Informe de activos en general: permite obtener un listado de activos, con todos sus valores calculados hasta una fecha determinada.
- El informe presenta por cada activo sus datos básicos y sus saldos a la fecha como: valor histórico de compra, ajustes al valor de compra, depreciaciones, ajustes a las depreciaciones, valorizaciones y valor en libros.
- **Explorador de activos** que permite obtener consultas dinámicas muy variadas, como activos por responsable, activos por centro de costos y otro conjunto de variables de clasificación disponibles.
- **Explorador de movimiento contable** que permite visualizar todos los movimientos contables relacionados con cada activo: depreciaciones, ajustes, etc.
- **Explorador de movimiento de labores** que permite visualizar y costear el uso de activos en las diferentes actividades de la empresa (requiere módulo de labores<sup>1</sup>).

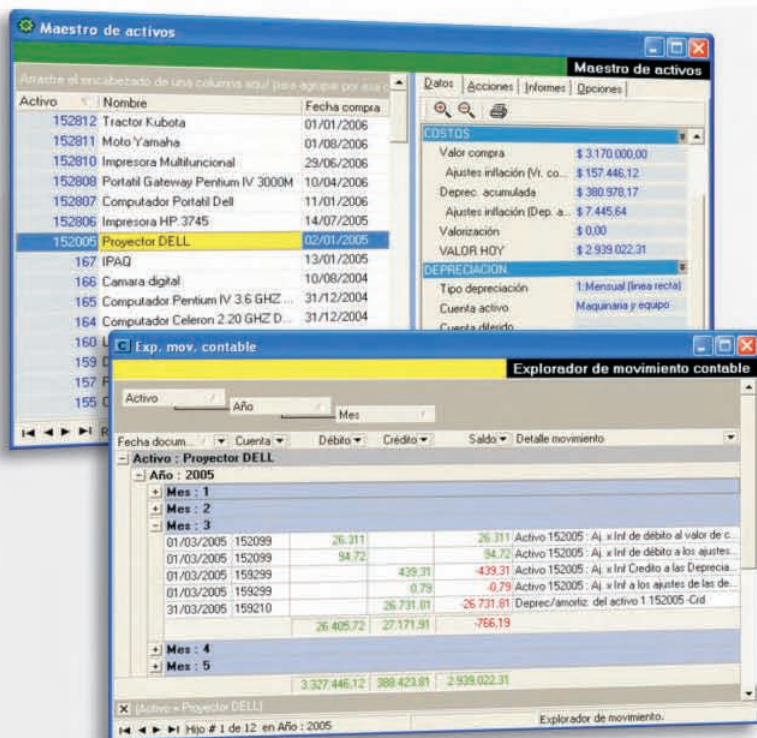
### Otras ventajas

- Módulo completamente integrado con la contabilidad de la empresa.
- Maneja **maestro de grupos de activos** fijos, los cuales permiten automatizar el comportamiento contable de cada activo, facilitando al digitador registrar las operaciones de activos (compra, venta, baja, valorización, ajustes, depreciación, etc.), sin requerir conocimientos contables.
- Maneja clasificadores de activos para costeo y depreciación dirigida a centros de costos.
- **Calcula automáticamente impuestos** en compra de activos, llevando el IVA como un mayor valor.
- Maneja **valor de salvamento**.
- Permite consultar el **historial del activo** en la empresa desde el momento de su compra: responsables y centros de costos por los que ha pasado el activo.



## Activos fijos e inversiones

El módulo de activos fijos incluye un conjunto de operaciones de automatización contable, que permiten registrar datos básicos de compras, ventas, valorizaciones y baja de activos; el sistema se encarga de convertirlos automáticamente en asientos contables y actualizar en forma integrada todos los módulos relacionados.



### Automatización de compra de activos

Registre la compra de uno o múltiples activos suministrando la información básica de la compra: **qué activos se compraron?, a quién?, su costo, impuestos y forma de pago.** Al procesar, el sistema de automatización genera los movimientos contables y de activos que correspondan.

### Automatización de acciones de fin de mes

Estas acciones se encargan de calcular automáticamente las depreciaciones el último día de cada mes y opcionalmente, los ajustes por inflación el primer día del mes siguiente.

### Automatización de venta de activos

Registre la venta de uno o múltiples activos suministrando la **identificación de los activos a vender: el precio de venta, impuestos y forma de cobro.** Al procesar el sistema de automatización calcula la utilidad o pérdida en la venta, teniendo en cuenta el valor actualizado en libros del activo.

Permite vender porcentajes de un activo, como es el caso de venta de tierras, donde se puede vender una parte del terreno, y en cuyo caso el sistema hace todos los cálculos y asientos correspondientes en forma totalmente automática.

### Automatización de valorización de activos

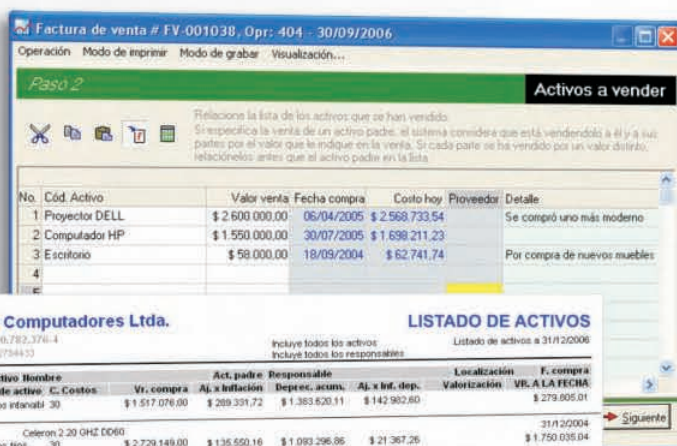
Permite el registro de las valorizaciones de uno o varios activos, **únicamente registrando el identificador del activo y el avalúo** expedido por un perito o evaluador. Al procesar, el sistema automáticamente calcula el valor de la valorización y genera los movimientos contables que correspondan en el sistema de contabilidad y en el módulo de activos.

### Automatización de baja de activos

Permite registrar la baja de activos, **únicamente suministrando la identificación de los activos a dar de baja** y el motivo por el cual se da de baja. Al procesar, el sistema automáticamente hace todos los asientos necesarios para dar de baja el activo en el sistema, cancelando su valor histórico, sus depreciaciones y ajustes.

### Impresión de documentos

Las operaciones de automatización de activos permiten imprimir comprobantes y documentos, tales como: **factura de venta, comprobante de compra,** comprobante de ingreso, comprobante de egreso (con o sin cheque), nota de contabilidad, documento equivalente a la factura, etc.





# INVENTARIOS Y FACTURACIÓN

Este módulo permite el más fácil manejo, control y seguimiento de los inventarios de una empresa (existencias, precios y costos de materiales, mercancías y productos, listas de precios, comisiones, descuentos, etc.).

Incluye un completo y flexible sistema de facturación de productos y servicios (incluyendo punto de venta).

Inventarios y facturación están totalmente integrados con todos los módulos del sistema.

## Características destacadas

### Completo, práctico y flexible sistema de facturación

- ▶ Permite facturar con base en cotizaciones, pedidos y remisiones<sup>1</sup>.
- ▶ Incluye facturación, seguimiento y control de productos y servicios no controlables en cantidad.
- ▶ Permite facturación de productos con saldo crédito, ajustando automáticamente el costo de ventas al registrar la compra.
- ▶ Permite facturación en moneda extranjera.
- ▶ Permite manejo de descuentos comerciales y financieros.
- ▶ Incluye múltiples formatos de facturación y posibilidad de diseños personalizados<sup>2</sup>.

### Liquidación de comisiones en venta y recaudo

- ▶ Múltiples sistemas de liquidación de comisiones.
- ▶ Definición de múltiples perfiles de vendedores.
- ▶ Liquidación de comisiones por recaudo con castigos y referencias<sup>3</sup>.

### Listas de precios

- ▶ Permite definir hasta 10 listas de precios por bodega o almacén.
- ▶ Asistente especial para actualización automática de listas de precios basado en: costo predeterminado, último precio de compra, promedio ponderado, etc.
- ▶ Permite definir porcentajes de incremento generales o por cada elemento.

### Facilidades de punto de venta

- ▶ Sistema de facturación rápida (estilo POS).
- ▶ Lectura e impresión opcional de códigos de barras.
- ▶ Impresión en formato de tirilla de registradora.
- ▶ Manejo de cajón monedero.
- ▶ Posibilidad de múltiples restricciones para el operario<sup>4</sup>.

### Automatización contable

- ▶ Único con operaciones de automatización para el registro de compras, ventas, consumos, embodegamientos, ajustes de bodega, devoluciones, traslados, etc.
- ▶ Cada ítem se puede programar para que afecte cuentas de acuerdo a la transacción (compra, venta, devolución, etc.) y de acuerdo al tipo de centro de costos imputado en consumos (CC de gastos, CC de ventas, CC de producción, etc.).

### Total integración con los otros módulos

Se integra 100% con la contabilidad, la cartera, la ejecución presupuestal, cotizaciones, pedidos, compras, remisiones y las funciones estadísticas y de indicadores del sistema sin la necesidad de interfaces.

### Otras ventajas

- ▶ Maneja múltiples bodegas, líneas, grupos y variables de libre definición por cada elemento (clases, tipos, colores, peso, etc.).
- ▶ Manejo de elementos compuestos (despiece) a varios niveles.
- ▶ Completa compatibilidad con MS-Excel y otros paquetes de oficina.
- ▶ Manejo de distintas unidades para compra y para venta o consumo.
- ▶ Indicadores de márgenes de negociación durante la facturación y compra.

### Informes, auditoría y control

- ▶ Gran variedad de informes, consultas y herramientas de auditoría y control de los inventarios.
- ▶ Potentes exploradores de información con el sistema DRILL DOWN, mediante el cual se puede ver la historia de cada dato.
- ▶ Posibilidad de desarrollo de indicadores de gestión de inventarios completamente personalizables por el usuario<sup>5</sup>.



www.contapyme.com

<sup>1</sup>Requiere módulo de cotizaciones, pedidos y remisiones. <sup>2</sup>Requiere el módulo de diseño de documentos. <sup>3</sup>Requiere módulo de automatización de documentos. <sup>4</sup>Requiere módulo de usuarios y perfiles de seguridad. <sup>5</sup>Requiere módulo de indicadores de gestión.

# El más fácil y versátil sistema de facturación de productos y servicios

Único sistema que al procesar la factura, **actualiza automáticamente los inventarios, la contabilidad, la cartera y la ejecución presupuestal**<sup>2</sup>.

Las modificaciones posteriores a la factura también actualizan todos los módulos del sistema en forma inmediata, **sin necesidad de interfaces**.

Consulta rápida de los márgenes de negociación y gráficos del comportamiento histórico del producto.

Permite personalizar la numeración por cada tipo de factura y limitar la máxima fecha y el máximo número permitido según la resolución de la DIAN.

Fácil edición del listado de productos en las operaciones de inventarios. Permite copiar, pegar, arrastrar y duplicar.

Permite modificar o crear nuevos productos o servicios desde el editor de la factura.

Permite limitar acciones como otorgar descuentos, cambio de precios o valores, según el perfil de seguridad de cada operario<sup>1</sup>.

Práctico y fácil sistema de selección de productos. Permite el registro con lectores de códigos de barras, registro manual con teclado con opciones de búsqueda incremental, filtrada y palabras similares por cualquier dato del producto.

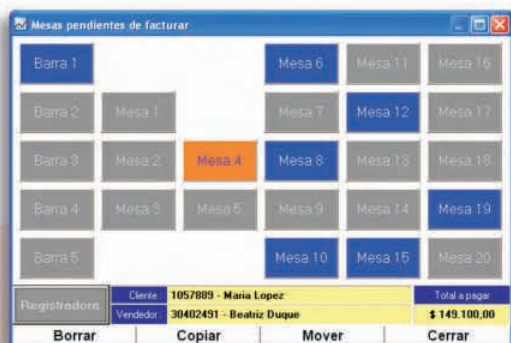
Permite crear y modificar terceros (clientes, vendedores) cuando se registra la operación.

Cálculo automático de IVA, Retención, RetelCA, comisiones y otros conceptos totalmente personalizables.

Forma de pago de contado, movimiento bancario, crédito, bonos de compra.

Permite activar un usuario supervisor para tener acceso a opciones restringidas para el operario del punto de venta.

Permite imprimir la operación en más de una decena de formatos (factura en tirilla, media hoja, hoja completa, especial para matriz de punto y facturas diseñadas por el usuario<sup>3</sup>; comprobante de ingreso, cuenta de cobro, recibo de caja, nota contable simple y ampliada, nota débito y salida de almacén).



Permite manejo de múltiples facturas pendientes (ej: mesas de restaurante, cuartos de hotel, colas de facturación, etc.). Permite seleccionar gráficamente la factura y mover facturas de un puesto a otro, entre otras.





## Documentos de impresión

Imprima las transacciones de inventarios en cualquiera de los múltiples formatos de impresión incluidos con el sistema (Varios tipos de facturas, comprobantes, recibos, entrada y salida de almacén, cuentas de cobro, etc.).

Todos los formatos se pueden imprimir en calidad de borrador, especial para impresoras de matriz de punto (Impresión de alta velocidad).

Diseño y personalice sus propias facturas, comprobantes, recibos, cheques, etc.

## Módulo de inventarios

Diseñe<sup>1</sup> y personalice sus propias facturas, comprobantes, recibos, cheques, etc.

<sup>1</sup>Requiere módulo de diseño de documentos.

## MP Computadores Ltda.

PBX: 2784433

NIT: 910.763.379-4

## VENTA DE PRODUCTOS EN EL PERIODO

Ventas por Cliente/Proveedor desde 01/01/2006 hasta 31/05/2006

Cliente/Proveedor

[75000754] Pedro Pérez

Código	Nombre	Cantidad	Precio	Ingreso	Utilidad
01120	Monitor de 17"	4.00 Und	\$ 327.525,00	\$ 1.310.100,00	\$ 94.656,98
03110	Teclado ergonómico	1.00 Und	\$ 50.000,00	\$ 50.000,00	\$ 10.000,00
05130	Memoria DDR 1 GB PC3200	2.00 Und	\$ 270.000,00	\$ 540.000,00	
06120	Disco duro 200 GB SATA	1.00 Und	\$ 304.000,00	\$ 304.000,00	
10100	Parlantes multimedia 5.1	1.00 Und	\$ 370.000,00	\$ 370.000,00	
10110	Tarjeta de sonido 5.1 canales	1.00 Und	\$ 370.000,00	\$ 370.000,00	
10120	Lector DVD 16X	1.00 Und	\$ 370.000,00	\$ 370.000,00	
				<b>\$ 3.314.100,00</b>	

Cliente/Proveedor

[800001785] Decoramas Ltda.

Código	Nombre	Cantidad	Precio	Ingreso
04110	Caja ATX 500W multimedia	1.00 Und	\$ 200.000,00	\$ 200.000,00
07110	Impresora de inyección de tinta	1.00 Und	\$ 180.000,00	\$ 180.000,00
				<b>\$ 380.000,00</b>

Cliente/Proveedor

[9] EPS Salud Médica

Código	Nombre	Cantidad	Precio	Ingreso
01120	Monitor de 17"	1.00 Und	\$ 327.525,00	\$ 327.525,00
02100	CPU 2.6 GHz	1.00 Und	\$ 280.000,00	\$ 280.000,00
05120	Memoria DDR 512	1.00 Und	\$ 150.000,00	\$ 150.000,00
06110	Disco duro 160 GB	1.00 Und	\$ 240.000,00	\$ 240.000,00

## MP Computadores Ltda.

PBX: 2784433

NIT: 910.763.379-4

## SALDO DE INVENTARIOS

Mostrar todos los bodegas/inventarios

Mostrar todos los productos

### Inventario : 1 - Bodega/Inventario mercancías

Código	Nombre	Unidad	Cantidad	Costo Und.	Costo
<b>Categoría (Prod.): COMPUTADORES:</b>					
001100	Computador ensamblado 1	Und	4	\$ 900.000,00	\$ 3.600.000,00
001110	Computador ensamblado 2	Und	3	\$ 1.005.000,00	\$ 3.015.000,00
001120	Computador ensamblado 3	Und	2	\$ 1.460.000,00	\$ 2.920.000,00
<b>Categoría (Prod.): CONSUMIBLES:</b>					
00100	Resma de papel carta	Resma	13	\$ 8.000,00	\$ 104.000,00
<b>Categoría (Prod.): DISCOS DUROS:</b>					
00100	Disco duro 120 GB SATA	Und	15	\$ 190.000,00	\$ 2.850.000,00
00110	Disco duro 160 GB SATA	Und	4	\$ 240.000,00	\$ 960.000,00
00120	Disco duro 200 GB SATA	Und	4	\$ 295.000,00	\$ 1.180.000,00
<b>Categoría (Prod.): IMPRESORAS:</b>					
07100	Impresora matriz de punto	U			
07110	Impresora de inyección de tinta	U			
07120	Impresora laser	U			
<b>Categoría (Prod.): MEMORIAS:</b>					
05110	Memoria DDR 256 MB PC3200	U			
05120	Memoria DDR 512 MB PC3200	U			
05130	Memoria DDR 1 GB PC3200	U			

## MP Computadores Ltda.

PBX: 2784433

NIT: 910.763.379-4

## MOVIMIENTO DETALLADO DE ELEMENTOS

Mostrar todos los bodegas/inventarios

Mostrar todos los productos

### Bodega/Almacén : 1 - Bodega/Inventario mercancías

Opes.	Fecha	Detalle del movimiento	Cantidad	Costo Und.	Costo	Saldo acumulado	Origen	Costo de costo	Destino
1	01/01/2006	Mostrando los inventarios de la fecha 01-01-2006 - Documento No: CIB-30888	5 Und	\$ 250.000,00	\$ 1.250.000,00		5 Und		
		Compra de tarjetas de memoria y memoria de disco duro - Documento No: CIB-30889	5 Und	\$ 220.000,00	\$ 1.100.000,00	10 Und			
		Transferencia por ajuste de inventario	-1 Und	\$ 225.000,00	\$ 225.000,00	9 Und			
	02-01-2006 - Doc: 32	Transferencia de inventario	8 Und	\$ 300.000,00	\$ 2.400.000,00	14 Und			
		Transferencia de inventario	-2 Und	\$ 250.214,29	\$ 500.428,57	12 Und			
	20-01-2006 - Doc: 32	Transferencia de inventario	62 Und	\$ 258.214,29	\$ 15.999.271,43	62 Und			
		Transferencia de inventario	8 Und	\$ 210.000,00	\$ 1.680.000,00	8 Und			
		Transferencia de inventario	-1 Und	\$ 310.000,00	\$ 310.000,00	7 Und			
		Transferencia de inventario	-2 Und	\$ 310.000,00	\$ 620.000,00	5 Und			
		Transferencia de inventario	3 Und	\$ 210.000,00	\$ 630.000,00	2 Und			
	02-02-2006 - Doc: 32	Transferencia de inventario	10 Und	\$ 312.000,00	\$ 3.120.000,00	12 Und			
		Transferencia de inventario	-1 Und	\$ 311.754,71	\$ 311.754,71	11 Und			
	24-02-2006 - Doc: 32	Transferencia de inventario	2 Und	\$ 311.754,71	\$ 623.509,41	9 Und			
	03-03-2006 - Doc: 32	Transferencia de inventario	1 Und	\$ 314.000,00	\$ 314.000,00	8 Und			
	23-04-2006 - Doc: 32	Transferencia de inventario	-1 Und	\$ 311.813,73	\$ 311.813,73	7 Und			
	01-05-2006 - Doc: 32	Transferencia de inventario	1 Und	\$ 310.000,00	\$ 310.000,00	6 Und			

## MP Computadores Ltda.

PBX: 2784433

NIT: 910.763.379-4

## VENTAS POR FACTURA

Ventas por factura desde 01/01/2006 hasta 31/05/2006

Vendedor : 123456788 - Pepa Lopez

Factura de venta #	Fecha	Cliente			
FV-000004	23/04/2006	75000754 - Pedro Pérez			
Código	Nombre	Cantidad	Precio	Ingreso	Utilidad
01120	Monitor de 17"	1.00 Und	\$ 330.000,00	\$ 330.000,00	\$ 18.000,27
				<b>\$ 330.000,00</b>	<b>\$ 18.000,27</b>

Factura de venta #	Fecha	Cliente			
FV-000005	01/05/2006	800001785 - Decoramas Ltda			
Código	Nombre	Cantidad	Precio	Ingreso	Utilidad
04110	Caja ATX 500W multimedia	1,00 Und	\$ 200.000,00	\$ 200.000,00	\$ 40.000,00
07110	Impresora de inyección de tinta	1,00 Und	\$ 180.000,00	\$ 180.000,00	\$ 20.000,00
				\$ 380.000,00	\$ 60.000,00
				\$ 710.000,00	

Vendedor : 145 - Carlos García

Factura de venta #		Fecha	Cliente			
FV-000001		22/02/2006	9 - EPS Salud Médica			
Código	Nombre	Cantidad	Precio	Ingreso	Utilidad	
01120	Monitor de 17"	3.00 Und	\$ 330.000,00	\$ 990.000,00	\$ 60.000,00	
02100	CPU 2.6 GHz	10.00 Und	\$ 280.000,00	\$ 2.800.000,00	\$ 250.000,00	
05120	Memoria DDR 512 MB PC3200	9.00 Und	\$ 150.000,00	\$ 1.350.000,00	\$ 360.000,00	
06110	Disco duro 160 GB SATA	4.00 Und	\$ 245.000,00	\$ 980.000,00	\$ 20.000,00	
				\$ 6.120.000,00	\$ 790.000,00	
				\$ 6.120.000,00		

Vendedor : 30402491 - Beatriz Duque

Factura de venta #	Fecha	Cliente			
FV-000002	16/01/2006	75000754 - Pedro Perez			
Codigo	Nombre	Cantidad	Precio	Ingreso	Utilidad
01120	Monitor de 17"	1.00 Und	\$ 320.000,00	\$ 320.000,00	\$ 10.000,00
				<b>\$ 320.000,00</b>	<b>\$ 10.000,00</b>

Los informes permiten filtrar y agrupar por múltiples datos, como fecha, línea, tipo, categoría de producto, cliente/proveedor, vendedor, etc.



## MP Computadores Ltda.

PBX: 2784433  
NT: 810.762.378-4

### Identificación máquina : 01

Rango de numeración de facturas : FV-07030029 - FV-07030035

Código	Nombre	% IVA	Cantidad	Vr. Bruto	Vr. Neto	Vr. IVA	Vr. Neto
01	Memorias	18,00	2	308.250,00	12.250,00	47.040,00	341.040,00
03	Procesadores	18,00	4	1.883.157,88	94.157,88	255.840,00	1.854.840,00
04	Tarjetas	2,00	1	280.000,00	0,00	5.200,00	285.200,00
06	Discos duros	18,00	1	345.000,00	24.500,00	35.280,00	255.780,00
07	Teclados	18,00	1	30.000,00	0,00	4.800,00	34.800,00
TOTAL DEPARTAMENTOS				9	2.524.407,88	120.907,88	349.180,00

Número de transacciones : 3 2.751.660,00

### Medios de pago :

CONTADO	1	896.000,00
CREDITO	1	1.170.000,00
CHEQUES	1	865.660,00

### EXTRACTO DE MOVIMIENTO CONTABLE

Cuenta	C.C.	Tercero	Terc. cartera	Referencia	T.D. Nro. Tran	Valor base	Débitos	Créditos
110505						0,00	686.000,00	0,00
110505						0,00	865.660,00	0,00
130505	1	11257400	11257400	FV-07030029		0,00	1.170.000,00	0,00
142501						0,00	0,00	2.080.000,00
24000102		11257400				250.000,00	0,00	6.200,00
24000118		10412366				600.000,00	0,00	96.000,00
24000118		11257400				780.000,00	0,00	124.800,00
24000118		12771023				780.500,00	0,00	122.160,00
413554	1	10412366				0,00	0,00	600.000,00
413554	1	11257400				0,00	0,00	1.040.000,00
413554	1	12771023				0,00	0,00	780.500,00
813554	1					0,00	2.000.000,00	0,00
Total movimiento							-4.831.660,00	-4.831.660,00

### IMPUESTOS EN VENTAS

Cuenta	Nombre	Valor base	Valor
24000102	Ingresos con IVA 2%		2
24000118	Ingresos con IVA 18%		2
Total impuestos			2

## MP Computadores Ltda.

PBX: 2784433  
NT: 810.762.378-4

## Reporte de documentos

Desde el 01/01/2007 hasta el 31/01/2007  
Factura de venta

No. Doc.	Dir. Vendedor	Cliente	Valor bruto	Comercial	IVA	OTRO	Total
FV-000026	2 14000241	10212121	Alberto García	5.896.000	958.000		6.846.000
FV-000026	2 55552323	800777945-7	Altacón BG	15.860.000	2.537.600		18.397.600
FV-000027	9 55552323	7622665	Carlos Alberto	290.000	46.400		336.400
FV-000028	5	810700541	Importadora RC				
FV-000029	5 14000241	810700541	Importadora RC	640.000	102.400		720.000
FV-000030	8 14000241	30402491	Bentor Duque	310.000	49.600		359.600
FV-000031	9						
FV-000032	8 55552323	23778444	Fernando Girado	9.516.000	1.822.560		11.038.560
FV-000033	9 55552323	10412366	Juan Pérez	3.892.000	590.720		4.282.720
FV-000034	9	21103256	Luz Adriana	122.000	19.520		141.520
		1068425	Maneta Riveros	1.896.000	319.360		2.215.360
			Distribuciones Toro	30.000	4.800		34.800
		22665	Carlos Alberto	470.000	67.200		537.200
		8004703	Corporación	3.682.000	590.720		4.282.720
		267400	Pablo Arango	110.000	8.800		118.800
		771023	Saul Henao	1.896.000	319.360		2.215.360
		612399	Luz María	980.000	161.800		1.141.800
		112500	Jose Itano	2.206.000	368.960		2.574.960
		000241	Luis Piónez	1.996.000	319.360		2.315.360

## MP Computadores Ltda.

PBX: 2784433  
NT: 810.762.378-4

## MP Computadores Ltda.

PBX: 2784433  
NT: 810.762.378-4

## MARGEN DE RENTABILIDAD POR PRODUCTO

Información desde 01/03/2006 hasta 31/03/2007

Código	Nombre	Cantidad	Costo	Valor ventas	Margen	Costo unit.	Diferencia
01100	Monitor de 15"	2,00	500.000,00	562.500,00	11,13 %	250.000,00	62.500,00
01120	Monitor de 17"	8,00	2.480.000,00	2.630.100,00	5,71 %	310.000,00	150.100,00
		9,00	2.160.000,00	2.520.000,00	14,29 %	240.000,00	360.000,00
		2,00	620.000,00	720.000,00	13,89 %	310.000,00	100.000,00
		17,00	6.120.000,00	7.119.000,00	14,03 %	360.000,00	999.000,00
		15,00	3.075.000,00	3.897.400,00	21,10 %	205.000,00	822.400,00
		5,00	125.000,00	147.000,00	14,97 %	25.000,00	22.000,00
		2,00	320.000,00	390.000,00	17,95 %	160.000,00	70.000,00
		1,00	80.000,00	105.000,00	23,81 %	80.000,00	25.000,00
		2,00	220.000,00	294.000,00	25,17 %	110.000,00	74.000,00
		3,00	630.000,00	540.000,00	-16,67 %	210.000,00	-90.000,00
		1,00	240.000,00	220.500,00	-8,84 %	240.000,00	-19.500,00
		6,00	1.712.567,57	1.860.000,00	7,93 %	285.427,93	147.432,43
		2,00	320.000,00	380.000,00	11,11 %	160.000,00	40.000,00
		4,00	32.000,00	38.000,00	15,79 %	8.000,00	6.000,00
		1,00	320.000,00	370.000,00	13,51 %	320.000,00	50.000,00
		80,00	18.954.567,57	21.773.600,00	12,95 %		2.819.032,43

## MP Computadores Ltda.

PBX: 2784433  
NT: 810.762.378-4

## ROTACIÓN DE PRODUCTOS

Informe sobre rotación, validado a 01/01/2007  
Todas las rotaciones de inventario

Grupo Inventario : E0010 - EQUIPOS											
Depcto. Línea : 05 - Computadores											
Código	Nombre	Unid.	Jul-06	Agg-06	Sep-06	Oct-06	Nov-06	Dic-06	Total	Promedio	Stock actual
001109	Computador ensamblado 1	Unid.	3,00	1,00	1,00	3,00	2,00	5,00	16,00	1,67	3,00
001119	Computador ensamblado 2	Unid.	3,00	2,00	1,00	3,00	2,00	6,00	11,00	1,67	3,00
001129	Computador ensamblado 3	Unid.	4,00	2,00	2,00	4,00	2,00	2,00	18,00	2,00	5,00
Grupo Inventario : G0010 - GENERAL											
Depcto. Línea : 01 - Memorias											
Código	Nombre	Unid.	Jul-06	Agg-06	Sep-06	Oct-06	Nov-06	Dic-06	Total	Promedio	Stock actual
05110	Memoria DDR 256 MB PC3200	Unid.	5,00	2,00	2,00	3,00	1,00	1,00	13,00	2,17	5,00
05120	Memoria DDR 512 MB PC3200	Unid.	4,00	3,00	2,00	2,00	1,00	1,00	13,00	2,17	5,00
05130	Memoria DDR 1 GB PC3200	Unid.	6,00	3,00	6,00	6,00	6,00	6,00	39,00	3,17	6,00
Depcto. Línea : 02 - Monitores											
Código	Nombre	Unid.	Jul-06	Agg-06	Sep-06	Oct-06	Nov-06	Dic-06	Total	Promedio	Stock actual
01110	Monitor de 15"	Unid.	2,00	6,00	6,00	2,00	1,00	6,00	23,00	3,83	2,00
01120	Monitor de 17"	Unid.	4,00	3,00	2,00	2,00	1,00	1,00	13,00	2,17	5,00
Depcto. Línea : 03 - Procesadores											
Código	Nombre	Unid.	Jul-06	Agg-06	Sep-06	Oct-06	Nov-06	Dic-06	Total	Promedio	Stock actual
02100	CPU 1.6 GHz	Unid.	1,00	0,00	0,00	0,00	0,00	0,00	1,00	0,17	1,00
02110	CPU 3 GHz	Unid.	1,00	0,00	0,00	0,00	0,00	0,00	1,00	0,17	1,00
02120	CPU 3.2 GHz	Unid.	5,00	0,00	0,00	0,00	0,00	0,00	5,00	0,83	5,00
Depcto. Línea : 04 - Tarjetas											
Código	Nombre	Unid.	Jul-06	Agg-06	Sep-06	Oct-06	Nov-06	Dic-06	Total	Promedio	Stock actual
02200	Interfaz PCI para audio, video, red	Unid.	0,00	0,00	0,00	0,00	0,00	0,00	0,00	0,00	0,00
18110	Tarjeta de sonido 5.1 canales	Unid.	2,00	0,00	0,00	0,00	0,00	0,00	2,00	0,33	2,00
Depcto. Línea : 06 - Discos duros											
Código	Nombre	Unid.	Jul-06	Agg-06	Sep-06	Oct-06	Nov-06	Dic-06	Total	Promedio	Stock actual
08100	Disco duro 120 GB SATA	Unid.	1,00	0,00	0,00	0,00	0,00	0,00	1,00	0,17	1,00
08110	Disco duro 160 GB SATA	Unid.	2,00	2,00	2,00	2,00	2,00	2,00	12,00	2,00	4,00
08120	Disco duro 200 GB SATA	Unid.	6,00	5,00	4,00	4,00	4,00	4,00	27,00	4,50	7,00
Depcto. Línea : 07 - Teclados											
Código	Nombre	Unid.	Jul-06	Agg-06	Sep-06	Oct-06	Nov-06	Dic-06	Total	Promedio	Stock actual
03110	Teclado genérico	Unid.	10,00	10,00	10,00	10,00	10,00	10,00	60,00	6,00	10,00
03110	Teclado ergonómico	Unid.	5,00	3,00	1,00	0,00	0,00	0,00	9,00	1,50	5,00
Depcto. Línea : 08 - Multimedia											
Código	Nombre	Unid.	Jul-06	Agg-06	Sep-06	Oct-06	Nov-06	Dic-06	Total	Promedio	Stock actual
18100	Escáner multimedia 5.1	Unid.	2,00	1,00	1,00	1,00	1,00	0,00	6,00	1,33	2,00
Depcto. Línea : 09 - Impresoras											
Código	Nombre	Unid.	Jul-06	Agg-06	Sep-06	Oct-06	Nov-06	Dic-06	Total	Promedio	Stock actual

El módulo de inventarios incluye un amplio conjunto de reportes y consultas de saldos, movimientos, ventas, precios, análisis de existencias, vendedores, clientes y proveedores, entre muchos otros.

# Sistema de liquidación de comisiones

## Cálculo automático de comisiones en venta y recaudo

Único sistema automático que liquida comisiones en ventas y recaudos para vendedores.

## Libre definición de perfiles de vendedores

Permite crear múltiples perfiles de vendedores.

Cálculo de comisiones por porcentaje fijo, por línea o producto o por monto acumulado en un periodo (facturado, comisionado, etc.).

Permite definir múltiples terceros asociados (en ventas y recaudos) que ganan comisión indirectamente cuando el vendedor hace una venta.

Permite definir varios perfiles por vendedor con periodo de vigencia.

## Castigos en comisiones

Permite castigar (restar un % al valor de la comisión) las comisiones por recaudo de acuerdo a la edad, respecto a la fecha de facturación o a la fecha de pago.

Libre definición de referencias que permiten aumentar/disminuir la comisión o su porcentaje en cada factura.

## Automatización contable

Genera automáticamente las cuentas por pagar a los vendedores por concepto de comisiones.

## Informes de comisiones

Informe resumido e informe completamente detallado de ventas y liquidación de comisiones.

Ventas realizadas por el vendedor.

Recaudos hechos a las ventas realizadas por el vendedor.

Información general de la comisión aplicada.

Información para contactar al cliente.

Acumulados de las ventas hechas por todos los vendedores.

Comisión calculada y liquidada al vendedor por la venta.

Comisión y castigo calculados y liquidados al vendedor por los recaudos.

Programación y estado de cada una de las cuotas con las que se recaudará el valor de la factura.

Acumulados de las ventas hechas por el vendedor.

# MP Computadores Ltda.

PEOC: 2784433  
NIT: 010.762.376-4

# DETALLE DE COMISIONES LIQUIDADAS

Comisiones generadas entre 01/01/2007 y 28/02/2007  
Edades con base en fecha de factura Sólo vendedor 55552323

Vendedor : 55552323 - Jorge Zapata

10212121 - ALBERTO GARCÍA

Dir. Cra 5 No. 12-45 of 1220, Tel: 00500000, Ciudad: MEDELLIN

Factura #	Fecha fact. Edad	Vr. factura	Saldo	Base comis.	Abono priorit.	% Com.	% Cast.	Vr. Comisión	Saldo factura	Tipo vend.
FV-000021	15/01/2007 26d	893.000,00	-0-	660.000,00	33.000,00	2%		13.200,00	393.000,00	P
Autoriz: 001, Comis. vta: 2%										

(PROMFISUR)

Programación de cuotas										
Fecha venc.	Fecha ult. abono	Valor cuota	Saldo	Abon. período	Edad					
14/02/2007	10/02/2007	893.000,00	-0-	893.000,00	26d de vencida					
		893.000,00	-0-	893.000,00						
Ref. recaudo	Fec. abono	Edad	Abono cliente	Abono priorit.	Base comis.	% Com.	% Cast.	Vr. Comisión	Saldo factura	
CI-000056	31/01/2007	16d	300.000,00	33.000,00	265.000,00	3%	2%	7.849,80	393.000,00	
CI-000057	10/02/2007	26d	393.000,00	-0-	393.000,00	3%	4%	11.318,40	-0-	
									19.168,20	

10412366 - JUAN PEREZ

Dir.: Tal., Ciudad: BOGOTÁ

Factura #	Fecha fact. Edad	Vr. factura	Saldo	Base comis.	Abono priorit.	% Com.	% Cast.	Vr. Comisión	Tipo vend.
FV-000028	08/02/2007 51d	1.142.600,00	942.600,00	965.000,00	157.600,00	2%		19.700,00	P
Autoriz: 001, Comis. vta: 2%									

(PROMFISUR)

Programación de cuotas										
Fecha venc.	Fecha ult. abono	Valor cuota	Saldo	Abon. período	Edad					
31/03/2007	28/02/2007	285.650,00	85.650,00	200.000,00	20d de vencida					
30/04/2007		285.650,00	285.650,00	-0-	Sin abonos					
31/05/2007		285.650,00	285.650,00	-0-	Sin abonos					
30/06/2007		285.650,00	285.650,00	-0-	Sin abonos					
		1.142.600,00	942.600,00	200.000,00						
Ref. recaudo	Fec. abono	Edad	Abono cliente	Abono priorit.	Base comis.	% Com.	% Cast.	Vr. Comisión	Saldo factura	
CI-000058	28/02/2007	20d	200.000,00	157.600,00	42.400,00	3%	4%	1.221,12	942.600,00	
									1.221,12	

23778444 - FERNANDO GIRALDO

Dir. Cra 9a #13-34, Tel: 9577990, Ciudad: PEREIRA

Factura #	Fecha fact. Edad	Vr. factura	Saldo	Base comis.	Abono priorit.	% Com.	% Cast.	Vr. Comisión	Tipo vend.
FV-000014	01/09/2006 30d	765.600,00	565.600,00	660.000,00	105.600,00	2%		13.200,00	P
Autoriz: 001, Comis. vta: 2%									

(PROMFISUR)

Programación de cuotas										
Fecha venc.	Fecha ult. abono	Valor cuota	Saldo	Abon. período	Edad					
01/10/2006	30/09/2006	765.600,00	565.600,00	-0-	29d de vencida					
		765.600,00	565.600,00	-0-						
Ref. recaudo	Fec. abono	Edad	Abono cliente	Abono priorit.	Base comis.	% Com.	% Cast.	Vr. Comisión	Saldo factura	
FV-000027	31/01/2007	26d	539.980,00	539.980,00	465.500,00	74.480,00	2%	9.310,00	P	
Autoriz: 001, Comis. vta: 2%										

(PROMFISUR)

Programación de cuotas										
Fecha venc.	Fecha ult. abono	Valor cuota	Saldo	Abon. período	Edad					
28/02/2007		539.980,00	539.980,00	-0-	Sin abonos					
		539.980,00	539.980,00	-0-						
Edad promedio facturas: 34d		Total facturado:	3.141.180,00	Total comisiones en ventas:		55.410,00				
		Saldo facturas:	2.048.180,00	Total comisiones por recaudo:		20.389,32				
.....										
		Total facturado:	3.141.180,00	Total comisiones en ventas:		55.410,00				
		Saldo total facturas:	2.048.180,00	Total comisiones por recaudo:		20.389,32				

## Libre definición de perfiles de clientes

Permite definir múltiples perfiles de clientes, cada uno con descuentos comerciales y con descuentos financieros condicionados para ser aplicados en la facturación.

## Descuentos directos en ventas

Único capaz de calcular descuentos por porcentaje fijo, por línea, por producto o por monto de ventas en un periodo.

Cálculo inmediato del descuento al registrar la venta de un producto.

Los descuentos por monto de ventas se pueden basar en diferentes periodos de cálculo (días, semanas, meses, bimestres, etc.).

## Descuentos financieros

Calcula automáticamente y permite imprimir en la factura los descuentos financieros a los que tiene derecho el cliente.

Libre definición de días de plazo y porcentaje de descuento a aplicar.

Permite personalizar el título y el texto que se va a imprimir en la factura, donde se le informa al cliente a qué descuentos tiene derecho y los plazos que debe cumplir para obtenerlo.



Este módulo permite el registro y seguimiento de documentos (cotizaciones, pedidos, remisiones al cliente, órdenes de pedido, órdenes de compra, requisiciones internas y recepción de materiales), para llevar un control detallado de los inventarios y de su disponibilidad actual y proyectada. Se integra totalmente con el módulo de inventarios.

## Características destacadas

### Control y seguimiento de operaciones con los clientes y proveedores

Permite sistematizar, agilizar, controlar y hacerle seguimiento a las transacciones con:

- **Clientes:** cotizaciones, pedidos, remisiones, devoluciones y manejo de anticipos.
- **Proveedores:** órdenes de compra, recepción de materiales, devoluciones y manejo de anticipos.

### Total integración con inventarios, contabilidad y cartera

- Se integra con el módulo de inventarios, permitiendo facturación con base en cotizaciones, pedidos y remisiones; pedidos con base en cotizaciones; remisiones con base en pedidos y compras con base en órdenes de compra y entregas.
- Al facturar o cruzar con los respectivos documentos de inventarios se puede dar por cerrado el documento o dejarlo pendiente para completarlo con documentos posteriores.

- Permite registrar anticipos en los pedidos del cliente y las órdenes de compra al proveedor, los cuales se cargan a cartera y proveedores, para cruzarse posteriormente al registrar la factura de compra o venta.

### Informes de disponibilidad

Consulta instantánea del inventario estimado para una fecha actual o futura, el cual tiene en cuenta: La cantidad en inventarios, la cantidad de entradas y salidas programadas de cada ítem (las unidades pedidas, remisionadas, ordenadas para compra, entregadas y ordenadas para producción<sup>1</sup>).

### Automatización de operaciones

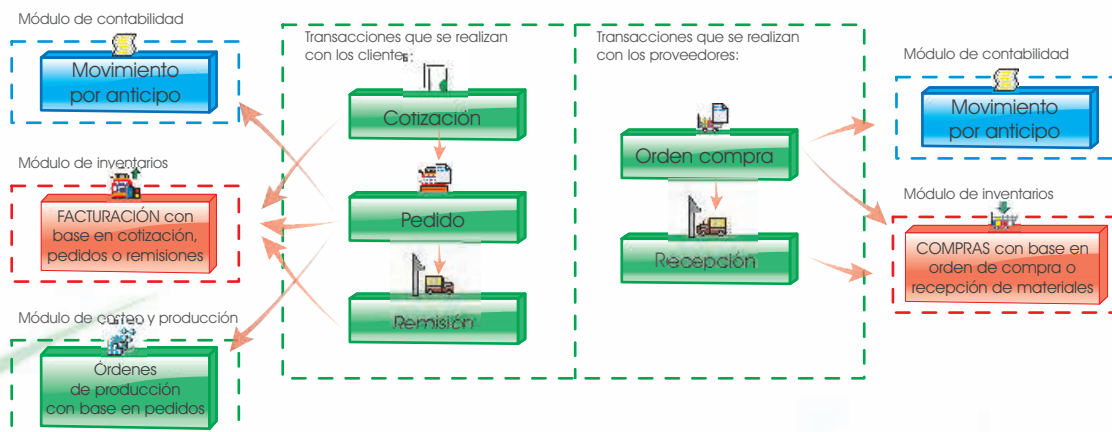
Presenta por cada tipo de transacción con clientes y proveedores un asistente especial para el fácil registro de la información, la cual es procesada por el sistema, generando automáticamente los movimientos contables, de cartera, de disponibilidad y de inventarios que correspondan.

### Alarmas tipo semáforo

- Incluye un explorador con control y seguimiento de vencimientos por medio de semáforos.
- Permite definir los días de plazo que tendrán los diferentes documentos para controlar su vencimiento, estableciendo colores de semáforos que se representarán en los exploradores, indicando cuáles están vigentes, cuáles próximos a vencerse y cuáles vencidos.

### Explorador de detalle de cotizaciones y órdenes

- Incluye explorador de detalle de documentos, para ver todos los productos y materiales registrados en cada cotización u orden.
- Permite hacer reportes, agrupar, filtrar y totalizar por cualquier variable.



## Cotizaciones instantáneas

Con sólo registrar la identificación del cliente y seleccionar los elementos a cotizar, el sistema automáticamente genera la cotización lista para imprimir y enviar al cliente (o exportar a PDF, RTF, HTML, JPG, etc.).

**Cotización al cliente**

Operación: Modo de imprimir, Modo de grabar, Visualización..., Opciones

Tipo doc.: 32 Cotización al cliente, Doc. #: CTC-0605001, Operación: 50, Clase: 1 Clase 1

Detalle: Cotización Computador, Fecha: 01/05/2006

Cliente: 10226432 Mario Sánchez, Lista de precios: 1 L.1-Precios al público (sin IVA)

Vendedor: 24335206 Angela Román

No.	Producto	Tipo	Unidad	Cantidad	Precio	% desc.
1	Monitor de 17"		Und	1,00	\$ 500.000,00	5,00 %
2	Procesador de 2.4 Ghz		Und	1,00	\$ 480.000,00	5,00 %
3	Teclado ergonómico		Und	1,00	\$ 45.000,00	3,00 %
4	Memoria DIMM 1 GB		Und	1,00	\$ 192.000,00	3,00 %
5	Disco duro 80 GB		Und	1,00	\$ 190.000,00	3,00 %
6	Impresora de inyección de tinta		Und	1,00	\$ 245.000,00	5,00 %
7						

Parcial: \$ 1.652.000,00 Desc. \$ 74.060,00 IVA: \$ 148.960,00

Alt+R para aceptar, Imprimir

Graba los datos de la operación.

### Adicione anexos y gráficas a las cotizaciones

Permite **anexar documentos externos** al cuerpo de la cotización, como imágenes o texto en formato Rtf con tablas; igualmente permite tener un listado de los diferentes conjuntos de archivos que se utilizarán en las cotizaciones.

### Estructure la cotización

Permite editar la cotización para **agrupar elementos y sub-totalizarlos** además de **destacar títulos** remarcándolos con colores y negrilla.

### Programa el plazo y las condiciones de la cotización

Permite definir el **plazo de vigencia** de la cotización.

Permite **definir condiciones comerciales adicionales** como forma de envío, forma de pago y demás condiciones que el usuario requiera especificar.

MANIZALES, Lunes, 01 de Mayo de 2006 CTC-0605001

Ingeniero  
Mario Sanchez  
Carretera 74 Norte N° 54-32  
BOGOTÁ

Asunto: Cotización Computador

Apreciado Ingeniero:

A continuación estamos presentando la propuesta de los productos y servicios que Ud. amablemente nos ha solicitado.

COODIGO	DESCRIPCION	CANTIDAD	VALOR UNIT.	DESC.	VALOR TOTAL
<b>ARTICULOS PRINCIPALES</b>					
01120	Monitor de 17"	1 Und	\$ 500.000,00	5 %	\$ 475.000,00
02130	Procesador de 2.4 Ghz Intel	1 Und	\$ 480.000,00	5 %	\$ 456.000,00
03110	Teclado ergonómico Colores negro y gris	1 Und	\$ 45.000,00	3 %	\$ 43.650,00
<b>SUBTOTAL</b>					<b>\$ 974.650,00</b>
<b>ARTICULOS OPCIONALES</b>					
05130	Memoria DIMM 1 GB	1 Und	\$ 192.000,00	3 %	\$ 186.240,00
06110	Disco duro 80 GB De 7200 RPM	1 Und	\$ 190.000,00	3 %	\$ 184.300,00
07110	Impresora de inyección de tinta Cartuchos independientes	1 Und	\$ 245.000,00	5 %	\$ 232.750,00
<b>PARCIAL</b>					<b>\$ 1.652.000,00</b>
<b>DESCUENTO</b>					<b>\$ 74.060,00</b>
<b>IVA</b>					<b>\$ 148.960,00</b>
<b>TOTAL</b>					<b>\$ 1.726.900,00</b>

VIGENCIA DE LA COTIZACION: Validez de la oferta 15 días, Fecha en que caduca 18/05/2006

Forma de envío: Envío por DHL nacional, Forma de pago: Pago a 30 días, Condición adicional: Descuento por pronto pago

Esperamos que los productos y servicios cotizados sean de su interés, y nos ponemos a su entera disposición para resolver cualquier pregunta sobre el particular.

Atentamente,

Angela Román  
Gerente Comercial  
Teléfono: 8861054  
Cel. Móvil: 3135707935  
Email: angela@mpcomputadores.com  
MANIZALES

### Personalice el saludo y despedida

Permite definir la estructura de la cotización, **el saludo y la despedida**, **anexar múltiples documentos externos** (tablas, cuadros e imágenes), además de **observaciones seleccionables** para cada caso.

## Explorador de documentos

Incluye un explorador de documentos con la capacidad de **seguimiento con colores estilo semáforo**, para controlar la **vigencia y vencimiento de los documentos**, mostrando en color gris los documentos cerrados, en color verde los que aún están vigentes, en color amarillo los que están cercanos a su vencimiento y en color rojo los documentos vencidos.

[Emp: MP (Todos los terceros en: Cotizaciones, pedidos, requisiciones, remisiones cli., ord. compra, recepción material...)]

Exp. mov. cotizaciones, pedidos, requisiciones, remisiones cli., ord. compra, recepción materiales., devoluciones y facturas

Empresa: MP COMPUTADORES Filtro: Todos los terceros en: Cotizaciones, pedidos, requisiciones, remisiones cli., ord. compra, recepción materiales.,

Cotizaciones Pedidos Requisiciones Remisiones Ord. compra Recep. mat. Facturas Devoluciones Todos

Desde: 01/05/2006 Hasta: 31/05/2006

Ajuste el encabezado de una columna aquí para agrupar por esa columna.

Tipo movimiento	Fecha docum.	Documento #	Proveedor/Cliente	Días hábiles a 31/05/2006
Cotización a un cliente	01/05/2006	CTC-0605001	Mario Sánchez	Cerrado 03/05/2006 Doc. PED-0605001 Opr. 295
Pedido de un cliente	03/05/2006	PED-0605001	Mario Sánchez	Cerrado 09/05/2006 Doc. RE-605001 Opr. 300
Remisión a un cliente	09/05/2006	RE-605001	Mario Sánchez	11 días para cobro
Requisición interna	15/05/2006	REQ-0605001	Paula Andreea Castro	9 días de vencida
Orden de compra al proveedor	16/05/2006	RQA-0605001	Provee-PC	Cerrado 20/05/2006 Doc. RMP-0605001 Opr. 320
Recepción de materiales	20/05/2006	RMP-0605001	Provee-PC	21 días para pago
Cotización a un cliente	20/05/2006	CTC-0605002	Distri-Computo	1 día de vigencia

Reg. # 8 de 8 Explorador de movimiento.



## Módulo de inventarios plus

## Orden de compra

Con sólo registrar la identificación del proveedor y seleccionar los elementos a comprar el sistema automáticamente genera la orden de compra lista para imprimir.

Permite definir la vigencia o el plazo de entrega, la forma de envío y la forma de pago de la orden de compra.

Permite registrar el anticipo que haya realizado al proveedor con la orden de compra.

Al procesar las compras, permite cruzar los anticipos de las órdenes de compra.

Al procesar una orden de compra el sistema generará de manera automática el movimiento contable y de cuenta por cobrar correspondiente al anticipo.

Permite registrar las compras basadas en órdenes de compra<sup>1</sup> a los proveedores.

**Orden de compra al proveedor**

Tipo doc: 37 Requisición inter Doc: RQA-0605001 Operación: 315 Clase: 1 Clase 1  
Detalle: Orden de compra dispositivos de cómputo Fecha: 16/05/2006

Proveedor: 810743652 Provee-PC Referencia: CTC-200625

No. Producto	Tipo	Unidad	Cantidad	Precio	% desc.	Valor	Observaciones
1. Monitor de 17"	Und	5,00	430.000,00	2,00	%	\$ 2.107.000,00	
2. Memoria DIMM 512 MB	Und	4,00	120.000,00	2,00	%	\$ 470.400,00	
3. Disco duro 80 GB	Und	7,00	150.000,00	2,00	%	\$ 1.029.000,00	
4. Impresora de inyección de tinta	Und	5,00	200.000,00	2,00	%	\$ 950.000,00	
5. Tarjeta de sonido	Und	6,00	35.000,00	2,00	%	\$ 205.800,00	
6.							
7.							
8.							
<b>Parcial</b>						\$ 4.860.000,00	
<b>Descuento</b>						\$ 97.800,00	
<b>TOTAL</b>						\$ 4.762.200,00	

MP COMPUTADORES LTDA.  
NIT: 810.782.376-4  
PBR: 2794433

**Provee-PC**  
NIT: 810743652-9  
DIRECCIÓN: Av. Transversal N° 33-75  
TELÉFONO: 3725610  
CIUDAD: PEREIRA PAIS: Colombia

**REFERENCIA DEL PEDIDO**  
CTC-200625

**PLAZO DE ENTREGA DEL PEDIDO**  
FECHA DE ENTREGA: 16/05/2006  
FECHA DE RECEPCIÓN: 24/05/2006

**VALOR**  
TOTAL: \$ 4.860.000,00  
DESCUENTO: \$ 97.800,00  
TOTAL: \$ 4.762.200,00

## Recepción de materiales

Permite registrar la recepción de materiales y opcionalmente basarlas en órdenes de compra, cargando automáticamente la información de la orden y permitiendo modificar sus datos, si se desea.

Permite registrar compras basadas en uno o varios documentos de recepción de materiales, cargando automáticamente la información de cada recepción y permitiendo modificar los datos, si se desea.

Permite imprimir el documento "Recepción de materiales".

**Recepción de materiales**

Tipo doc: 40 Recepción de m. Doc: RMP-0605001 Operación: 320 Clase: 1 Clase 1  
Detalle: Recepción de dispositivos de cómputo Fecha: 20/05/2006

Proveedor: 810743652 Provee-PC Referencia: RQA-0605001 Orden de compra dispo: [icon]

No. Producto	Tipo	Unidad	Cantidad	Obs
1. Monitor de 17"	Und	5,00	5,00	Par
2. Memoria DIMM 512 MB	Und	4,00	4,00	Mem
3. Disco duro 80 GB	Und	7,00	7,00	Dis
4. Impresora de inyección de tinta	Und	5,00	5,00	Cart
5. Tarjeta de sonido	Und	6,00	6,00	Alta
6.				
7.				
8.				

MP COMPUTADORES LTDA.  
NIT: 810.782.376-4  
PBR: 2794433

**Provee-PC**  
NIT: 810743652-9  
DIRECCIÓN: Av. Transversal N° 33-75  
TELÉFONO: 3725610  
CIUDAD: PEREIRA PAIS: Colombia

**REFERENCIA DEL PEDIDO**  
RQA-0605001

CODIGO	DESCRIPCION	CANTIDAD	OBSERVACIONES
01120	Monitor de 17"	5,00	Paralela plana, 5,00 und RQA-0605001
05120	Memoria DIMM 512 MB	4,00	Memoria rápida, 4,00 und RQA-0605001
06110	Disco duro 80 GB	7,00	7200 RPM, 7,00 und RQA-0605001
07110	Impresora de inyección de tinta	5,00	Cartuchos independientes, 5,00 und RQA-0605001
10110	Tarjeta de sonido	6,00	Alta calidad, 6,00 und RQA-0605001

## Devolución de materiales

Permite registrar la devolución total o parcial de los elementos entregados por el proveedor, suministrando la información básica de la devolución, los elementos devueltos, cantidad y la explicación de la misma.

Permite registrar devoluciones basadas en recepción de materiales, cargando automáticamente la información de la recepción y modificar los datos, si se desea.

Permite imprimir el documento "Devolución de materiales".

**Devolución de materiales a un proveedor**

Tipo doc: 43 Devolución de m. Doc: DMP-000001 Operación: 325 Clase: 1 Clase 1  
Detalle: Devolución de dispositivos de computador Fecha: 23/05/2006

Proveedor: 810743652 Provee-PC Referencia: RMP-0605001 Recepción de dispo: [icon]

No. Producto	Tipo	Unidad	Cantidad	Observaciones
1. Monitor de 17"	Und	1,00	1,00	Pantalla plana, 1
2. Disco duro 80 GB	Und	1,00	1,00	7200 RPM, 7,00
3. Impresora de inyección de tinta	Und	2,00	2,00	Cartuchos indep
4.				
5.				
6.				
7.				
8.				

MP COMPUTADORES LTDA.  
NIT: 810.782.376-4  
PBR: 2794433

**Provee-PC**  
NIT: 810743652-9  
DIRECCIÓN: Av. Transversal N° 33-75  
TELÉFONO: 3725610  
CIUDAD: PEREIRA PAIS: Colombia

**REFERENCIA DE LA RECEPCIÓN**  
RMP-0605001

**TRANSPORTADOR**  
CODIGO: 810352145  
NOMBRE: Transportadora Nacional

CODIGO	DESCRIPCION	CANTIDAD	OBSERVACIONES
01120	Monitor de 17"	1,00	Pantalla plana, 5,00 und RQA-0605001, 5,00 und RMP-0605001
06110	Disco duro 80 GB	1,00	7200 RPM, 7,00 und RQA-0605001, 1,00 und RMP-0605001
07110	Impresora de inyección de tinta	2,00	Cartuchos independientes, 5,00 und RQA-0605001, 5,00 und RMP-0605001

Devolución de monitor de 17" para cambio por uno de 21".  
Devolución de disco duro de 80 gigas por mal funcionamiento.  
Devolución de impresora inyección de tinta para cambio por impresora láser.



# COSTOS DE PRODUCCIÓN

El módulo de costos de producción habilita a ContaPyme® como un **completo sistema de contabilidad de costos**. Permite implementar diferentes métodos de costeo para calcular los costos históricos de líneas de producción, órdenes de producción, órdenes de trabajo, proyectos y procesos productivos.

## Características destacadas

### Producción y costeo

Módulo para el control total de los costos de producción, el cual permite:

- Registrar y **costear todo el proceso productivo** de la empresa.
- Determinar los **costos por cada unidad** producida.
- Manejar además de los **ciclos contables, los ciclos de costos, ciclos de vida y etapas de desarrollo** de los proyectos.
- Automatizar el complejo proceso de **cálculo de variaciones** con el cierre de ciclo de costos.
- Manejar **procesos de producción compuestos** (en serie o en paralelo).
- **Automatizar todo el proceso contable** de registro de costos, activación de cuentas de costos de producción, embodegamiento de productos, ventas, cálculo de costos de ventas y cálculo de variaciones al final de cada ciclo.

### Centros de costos especiales y cost-drivers

- Permite definir **cost-drivers para repartir asignaciones de costos indirectos de fabricación (CIF)** entre otros centros de costos, basados en criterios simples o complejos.
- Incluye un **conjunto de elementos para la estructuración de sistemas de costeo** y centros de costos especiales, como: centros de costos en desarrollo, construcción o montaje,

acumuladores de costos y cantidades de producción, cost-drivers de varios tipos, etc.

- Habilita a los centros de costos básicos para que se les puedan **definir criterios de distribución**.

### Control y seguimiento de actividades y labores

- Manejo completo de **planillas de labores y planillas de consumo** de materia prima.
- Permite registrar, evaluar y hacer **seguimiento detallado a las labores** de mano de obra.
- Permite el seguimiento de **costos, rendimientos y estadísticas** de las actividades y labores.
- Permite una amplia **definición de modelos de contratación de mano de obra** (pago por unidades ejecutadas, por días, por horas, contratistas o personal administrativo).
- Manejo, impresión, seguimiento y **control de contratos de labores**.
- **Asistente especial para la elaboración de contratos civiles de obra**.
- Incluye visualización del **cronograma de labores** por centro de costos o por actividad.

### Diversidad de modelos de costeo

Permite diseñar y montar diferentes modelos de costeo, como:

- Costos abc.
- Costos por absorción.
- Costos por procesos o líneas de producción.
- Costos por órdenes de producción.
- Costos de servicios.
- Etc.

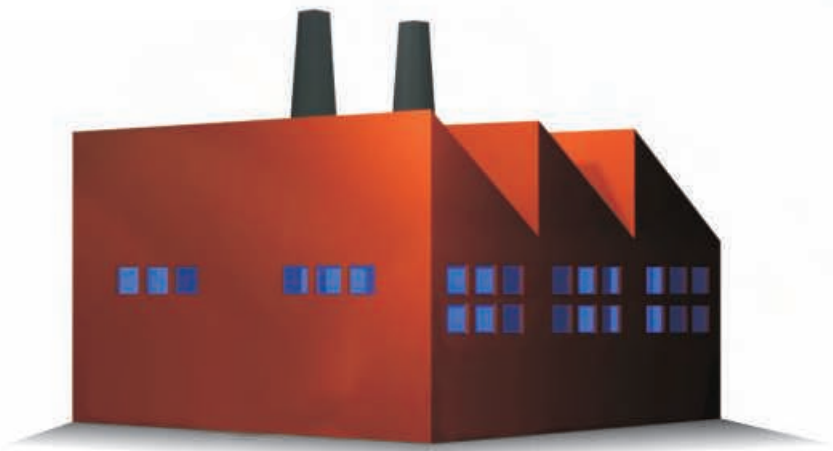
### Informes

El sistema de costos incluye un **completo conjunto de informes de costos de producción, de producción y ventas e informes de labores** de mano de obra con sus estadísticas y rendimientos.

### Integración

Totalmente integrado con los módulos de contabilidad, inventarios, presupuestos, actividades y centros de costos especiales.

Con **una sola digitación** de los comprobantes, se afecta la contabilidad financiera y la contabilidad de costos, siendo internamente una sola.



## Distribuidores de costos (cost-drivers)

ContaPyme es el único sistema del mercado que cuenta con cost-drivers especiales, cuya función es distribuir todas las imputaciones de gastos, costos e incluso ingresos, entre otros centros de costos, de acuerdo a criterios de distribución preestablecidos.

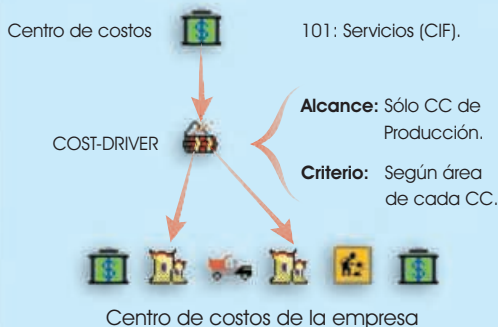
### Tipos de cost-drivers

**Por peso:** permite especificar los centros de costos a los que se distribuirá y su correspondiente peso.

**Por criterio:** permite definir un alcance y un criterio de distribución.

**Avanzado:** permite especificar criterios de distribución avanzados (incluso utilizando sentencias SQL).

### Ejemplo de distribuidor de costos



**101- Servicios:** acumula todos los gastos de agua, electricidad y otros servicios durante el mes.

Al final del mes, el saldo de cada cuenta del CC "101- Servicios" es transferido al **COST-DRIVER**, el cual se encargará de repartirlo a los centros de costos de producción de la empresa, en forma proporcional al área de cada uno.

## Asignación automática de CIF y otras transferencias

Las transferencias y distribuciones de CIF (costos indirectos de fabricación) se pueden programar para que se realicen automáticamente cada fin de mes, teniendo presente variables como centros de costos de destino, porcentajes a trasladar, periodicidad y cuenta destino, entre otros.

## La más alta adaptabilidad a la estructura particular de cada empresa

Gracias a la modularidad y diversidad de los elementos disponibles para construir una estructura de costos y de tipos especializados de centros de costos, se puede hacer el montaje de prácticamente cualquier estructura empresarial en el sistema.

## INFORMES DE COSTOS

- Informe de costos de producción por órdenes, líneas, procesos, actividades empresariales, etc.
- Informes de costos de un período.
- Informes de producción y ventas de la empresa o de cada centro de costos con periodicidad semanal, mensual, etc.
- Informes especiales de costos en formato de tablas comparativas de costos por actividad empresarial, por centro de costos, por etapa, por grupo de centro de costos o por ciclo actual.
- Informes de emblegamiento por centros de costos.
- Impresión de planillas de labores, planillas de pago, comprobantes de pago, etc.
- Visualización de cronogramas de labores por cada tipo de centro de costos de producción.
- Impresión de contratos de labores con libre definición de cláusulas y actividades a contratar.
- Permite crear informes de producción, costos, estimaciones y análisis con ContaExcel (requiere el módulo de ContaExcel).
- Permite exportar a MS-Excel para análisis adicionales.

### MP Computadores Ltda.

Nit 810.782.374-4  
PBX 27683343

### Orden de producción # OPR0501036

Costos de producción desde 01/01/2005 hasta 31/01/2005

#### Orden de producción semana 0 de 01-01-2005

Tasa asignación CIF: 90 %

Responsable: Luis Muñoz

Ciclo de costos: Inicio: 01/01/2005 Fin: 31/01/2005

Observaciones:

Emblegamientos				
Producto emblegado	Ordenado	Producido	Costo total	Costo Und.
C01100 - COMPUTADOR CLON 1	10,00 Und	7,00 Und	\$ 11.713.150,00	\$ 1.673.307,14

Costos de producción				
Cuenta	Nombre	Ejecutado	Presupuestado	% Ejecutado
7	COSTOS DE PRODUCCION O DE OPERACION	\$ 11.713.150,00	\$ 12.369.500,00	94,69 %
71	Materia prima	\$ 11.381.050,00	\$ 12.001.500,00	94,83 %
7101	Insumos	\$ 11.380.000,00	\$ 12.000.000,00	94,83 %
7102	Empaque	\$ 1.050,00	\$ 1.500,00	70,00 %
72	Mano de obra directa	\$ 210.000,00	\$ 245.000,00	85,71 %
7201	Ensamble de computador	\$ 50.000,00	\$ 70.000,00	71,43 %
7202	Instalación de software	\$ 110.000,00	\$ 120.000,00	91,67 %
7203	Empaque y embalaje	\$ 50.000,00	\$ 55.000,00	90,91 %
73	Costos indirectos	\$ 122.100,00	\$ 123.000,00	99,27 %
7302	Servicios públicos	\$ 50.000,00	\$ 48.000,00	104,17 %
7303	Mantenimiento	\$ 23.200,00	\$ 25.000,00	92,80 %
7304	Arrendamiento	\$ 48.900,00	\$ 50.000,00	97,80 %
TOTAL COSTOS DE PRODUCCION		\$ 11.713.150,00	\$ 12.369.500,00	

Planillas de labores de mano de obra					
Código	Labor	No. veces	Mano de obra	Costo	Costo Un. MdO
10	Ensamble de computador	1	16,00 Hora	\$ 50.000,00	\$ 3.125,00
20	Instalación de software	1	9,00 Hora	\$ 110.000,00	\$ 12.222,22
30	Empaque y embalaje	1	16,00 Hora	\$ 50.000,00	\$ 3.125,00
TOTAL COSTOS PLANILLAS DE MANO DE OBRA				\$ 210.000,00	\$ 30.000,00

Planillas de insumos y materiales				
Código	Insumo o material	Cantidad	Costo	Costo Un.
01100	Monitor de 15"	7,00 Und	\$ 2.450.000,00	\$ 350.000,00
02100	CPU 2,6 GHz	7,00 Und	\$ 2.450.000,00	\$ 350.000,00
03110	Teclado ergonómico	7,00 Und	\$ 245.000,00	\$ 35.000,00
04110	Monitorre multimedia	7,00 Und	\$ 840.000,00	\$ 120.000,00
05110	Memoria SIM 256 MB	14,00 Und	\$ 1.960.000,00	\$ 140.000,00
06100	Disco duro 120 GB	7,00 Und	\$ 1.190.000,00	\$ 170.000,00
07110	Impresora de inyección de tinta	7,00 Und	\$ 1.610.000,00	\$ 230.000,00
12100	Cajas medianas	7,00 Und	\$ 1.050,00	\$ 150,00
TOTAL COSTOS PLANILLAS DE INSUMOS			\$ 10.746.050,00	\$ 1.535.150,00



## Módulo de costos de producción

[illegible]

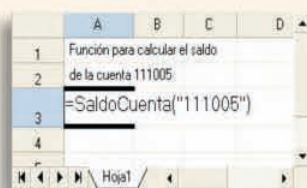
ContaExcel es una **herramienta de cálculo especial para gerentes, contadores y analistas** que deseen desarrollar sus propios modelos, reportes, análisis e indicadores de gestión y mantenerlos actualizados en la medida en que los datos de ContaPyme® se vayan actualizando.

ContaExcel es una hoja electrónica de cálculo cuya principal característica es que permite **obtener información en tiempo real de las contabilidades de ContaPyme®** a través de funciones sencillas. Ejemplo: =SaldoCuenta("41").

## Características destacadas

### Calcular el saldo de una cuenta

La función más simple:



=SaldoCuenta( IdCuenta, [Fecha])

En el anterior ejemplo, la función **retornará el saldo que haya en la cuenta 111005** en la fecha y empresa de trabajo.

### Referencia a celdas

También se puede usar referencias a celdas, fijar valores y usar la funcionalidad básica de cualquier hoja electrónica de cálculo.

Por ejemplo:

= SaldoCuenta( A6 , \$B\$8 )

### Funciones básicas

ContaExcel cuenta con más de 50 funciones básicas, como: Suma(...), Promedio(...), Redondear(...), Raíz(...), Truncar(...), SI(...), etc.

### Funciones contables

Más de una docena de funciones que extraen información directamente desde la contabilidad, como:

=SaldoCuenta(...) para el cálculo del saldo de una cuenta en una fecha.

=MovCuenta(...) para el cálculo del movimiento de una cuenta en un rango de fechas.

### Funciones de inventarios

Más de una docena de funciones que pueden recuperar información de inventarios, cantidades, costos, etc., como:

=QProdBodega(...) para determinar la cantidad de un producto en bodega.

=QEgresos(...) para determinar la cantidad de elementos egresados en un periodo.

=SaldoProducto(...) para determinar el costo actual de un producto en bodega.

### Otras funciones

Además de las funciones básicas, de contabilidad y de inventarios, ContaExcel cuenta con un **amplio rango de funciones en áreas como cartera, activos, terceros, centros de costos, presupuestos y funciones de entorno** que permiten presentar en la hoja de cálculo prácticamente cualquier dato almacenado en ContaPyme.

### Asistente de funciones y ayuda

ContaExcel también cuenta con un **asistente de funciones y una completa ayuda en línea** para rápidamente adicionar funciones y determinar sus parámetros.

### Construya sus propios informes e indicadores

Gracias a la flexibilidad de una hoja de cálculo, puede desarrollar sus propios informes e indicadores, los cuales **se recalculan automáticamente cuando se actualiza la contabilidad** (En tiempo real). De igual forma, el sistema recalculará todo el informe cada que se cambie la empresa o la fecha de trabajo.

www.contapyme.com

FLUJO DE EFECTIVO POR EL MÉTODO INDIRECTO			
Año	2006		
Mes	0 Poner 0 para todo el año		
Rango de fechas	01/01/2006 31/12/2006		
Ingresos	334,212,856.05		
Egresos	( 204,905,203.08)		
<b>UTILIDAD</b>	<b>129,307,652.97</b>		
Cuenta: Nombre	Disminuye efectivo	Aumenta el efectivo	
<b>ACTIVIDADES DE OPERACIÓN</b>			
13 Deudores ( C x C )	10,932,398.59		Aumentó
<b>ACTIVIDADES DE INVERSIÓN</b>			
14 Inventarios	( 0.06)		Disminuyó
15 Propiedades planta y equipo	26,040,023.96		Aumentó
16 Intangibles	( 411,002.14)		Disminuyó
<b>ACTIVIDADES DE FINANCIACIÓN</b>			
21 Obligaciones financieras		360,850.00	Aumentó
22 Proveedores		0.00	Igual
23 Cuentas por pagar		4,592,626.00	Aumentó
24 Impuestos, gravámenes y tasas		50,118.48	Aumentó



## INDICADORES DE GESTIÓN

Esta potente y flexible herramienta permite definir y calcular todos los gráficos e indicadores de gestión que demanden diferentes áreas de la empresa, como la gerencia, auditoría, administración, producción, etc.

**Actualización automática:** una vez se ha definido un conjunto de gráficos e indicadores, se seguirán actualizando automáticamente en la medida en que se actualicen los datos del sistema (contabilidad, inventarios y facturación, ejecución presupuestal, etc).

## Características destacadas

## Libre definición de indicadores

- Cuenta con **asistentes para la fácil definición de gráficos e indicadores**.
- Permite adicionar todos los indicadores que se deseen.
- Permite crear una **base de datos de indicadores** completamente clasificada.
- También se pueden crear **indicadores por centros de costos** e indicadores parametrizables.

## Cálculo de indicadores

- **Fácil definición** de la forma de cálculo de cada indicador a través de funciones de ContaExcel (no requiere tener ContaExcel).

## Calificación por colores

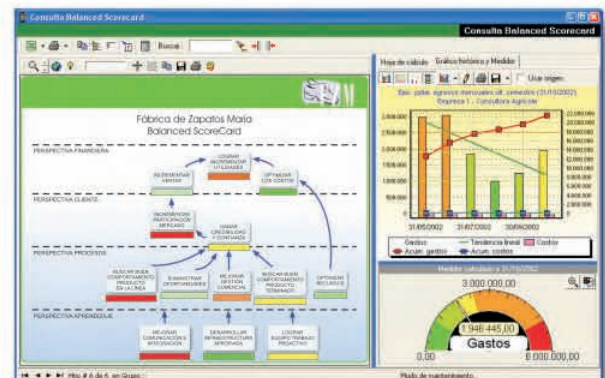
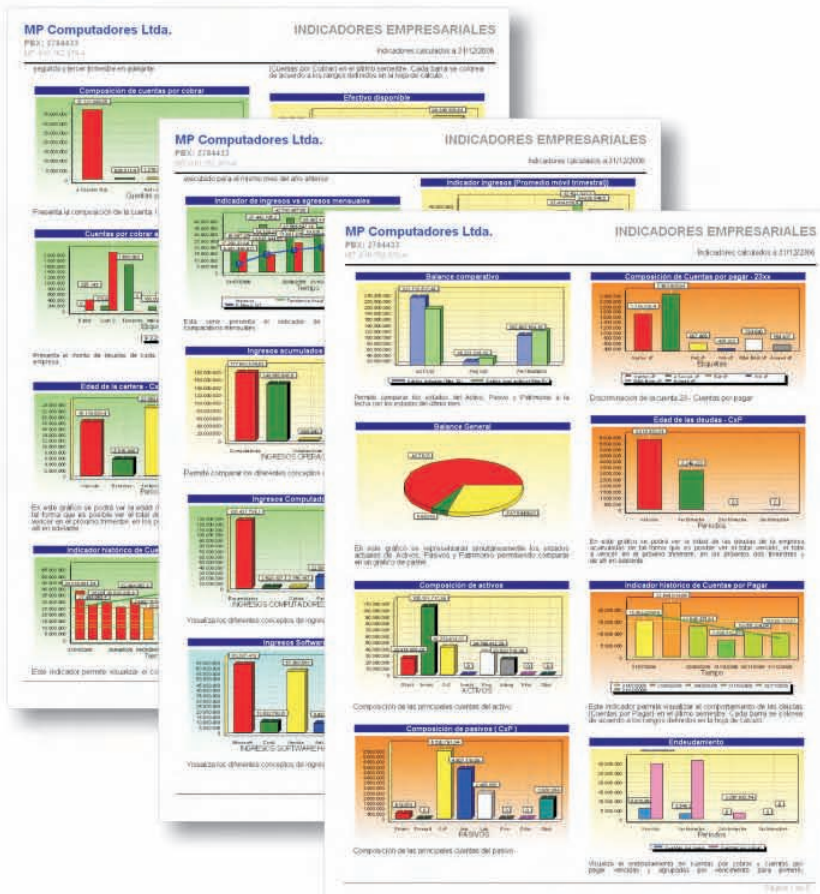
- Permite definir los rangos de valores y colores para calificar cada indicador (tipo semáforo).

## Visualización

- Visualiza el **indicador en diferentes formatos**: gráfico, tabla de datos, medidor o todas las anteriores.
- Permite visualizar el **gráfico del comportamiento histórico** del indicador.
- Permite definir grupos y subgrupos de indicadores.
- Permite especificar el número de series y el tipo de gráfico a visualizar (**pastel, barras, líneas, área, etc.**).

## Informe de indicadores

- Permite **imprimir la hoja de indicadores** o los indicadores seleccionados y su representación gráfica.
- El propósito de los indicadores es **evaluar el desempeño** financiero, operacional y de producción de la empresa o de un área en particular.
- Una vez definido el informe de indicadores, cada mes se puede imprimir **totalmente actualizado a la fecha de trabajo**.



## Balanced Scorecard

Gracias a las facilidades de graficación y de definición de indicadores, el módulo de indicadores **permite definir y graficar el Balanced Scorecard para su empresa**, donde con sólo tocar un indicador, el sistema le presenta en el pánel derecho su historia gráfica y su tendencia.

# USUARIOS Y PERFILES DE SEGURIDAD

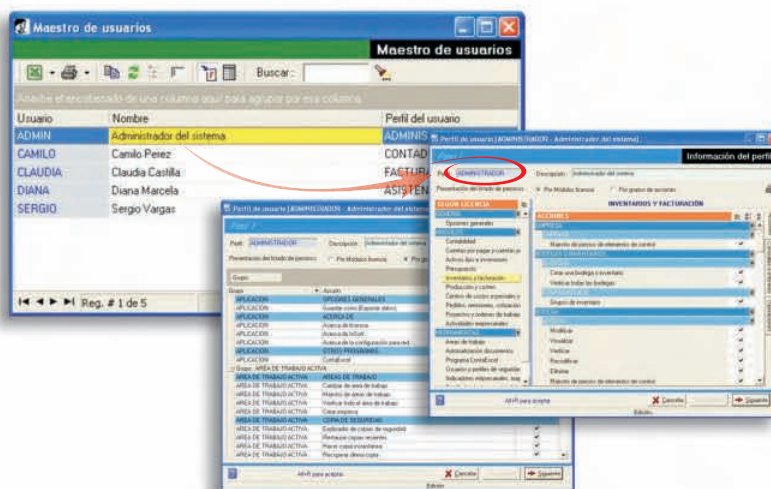
Esta utilidad permite **establecer las restricciones o permisos a que tiene derecho cada usuario** cuando ingresa al sistema. Esta utilidad es tan flexible y a su vez tan poderosa, que el administrador del sistema puede determinar qué acciones, reportes u opciones del sistema estarán visibles o disponibles para cada perfil de usuario.

## Perfiles de seguridad

Un perfil permite **definir los permisos** a que tiene derecho un grupo de usuarios.

Se pueden crear perfiles de permisos, **por ejemplo, de acuerdo al cargo**.

Se puede **limitar el acceso** a cualquier reporte, acción de menú, opciones de facturación, manejo de operaciones, permisos de eliminación o modificación de registros, etc.



## Usuarios

Se pueden definir tantos usuarios y perfiles de seguridad como sea necesario para garantizar el **total control sobre la información**.

A cada usuario se le debe asignar un perfil.

Varios usuarios pueden tener un mismo perfil, **facilitando la asignación de los permisos**.

## Encriptación de las copias de seguridad

El usuario ADMINISTRADOR puede asignar una contraseña interna a las copias de seguridad, de tal forma que éstas **no se puedan abrir o leer externamente** sin el conocimiento de la contraseña apropiada.

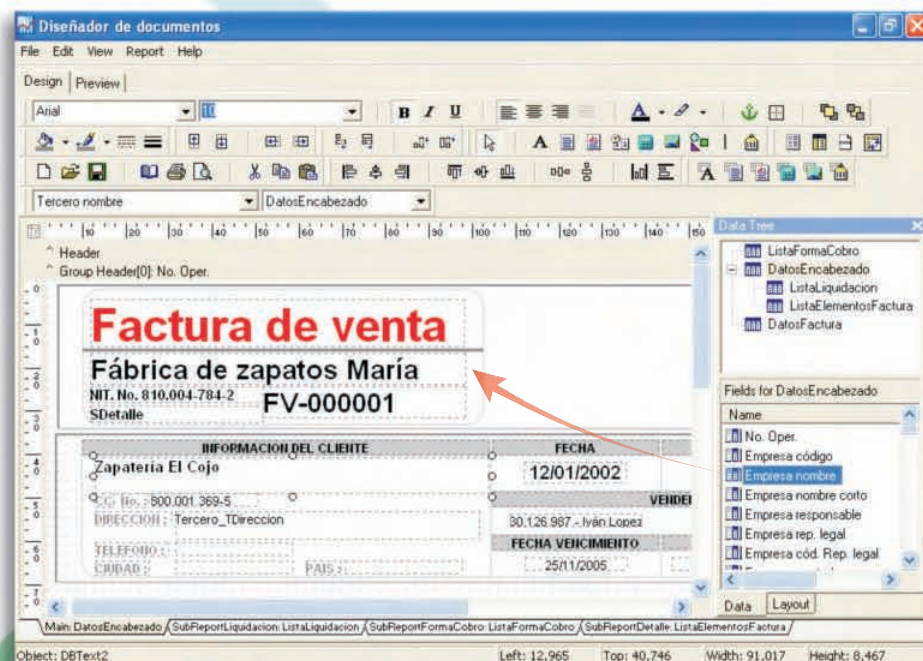
## Máxima seguridad por encriptación de datos

El usuario ADMINISTRADOR puede asignar contraseña interna a las tablas, de tal forma que **el sistema de base de datos no se pueda abrir por fuera de la aplicación** con herramientas distintas a ContaPyme, sin conocer la contraseña apropiada.

## Diseñador de documentos y reportes

Este módulo permite **diseñar los documentos de impresión** de una manera personalizada y sencilla. También permite **modificar los diseños de los reportes** de impresión originalmente entregados con el sistema.

El diseñador de documentos se basa en una plantilla previamente creada por el sistema para cada documento y le permite al usuario **modificar, eliminar o anexar los campos de información que desee ver en el documento**.



Un tipo de documento, por ejemplo una factura de venta<sup>1</sup>, presenta **más de 100 campos de información disponibles** para visualizar en la factura diseñada.

Tan **sólo con arrastrar y soltar** ubique dentro del diseño de su documento la información que desee visualizar.

El diseñador de documentos cuenta con múltiples herramientas de edición como tipos de letra, colores y la **posibilidad de incluir logos y gráficos**, entre otros.

Permite crear cualquier tipo de documento (factura de venta, comprobante de ingreso con cheque, cotizaciones, etc.) e **imprimirlos ya sea en una hoja en blanco o sobre un formato pre-impreso**.



ContaPyme cuenta con un web site muy completo, en el cual se ofrecen varios servicios de interés para nuestros usuarios:

- Información actualizada del sistema y de cada módulo.
- Noticias sobre ContaPyme, contabilidad y el sector PYME.
- Respuestas a preguntas frecuentes.
- Valor de los principales indicadores económicos.
- Evaluación del servicio de nuestros asesores (tickets).
- Descarga de demostraciones.
- Descarga de actualizaciones y parches.
- Sistema de cotizaciones en línea.
- Sistema de compras en línea.
- Suscripción al boletín de ContaPyme.
- Referencie a un amigo y gane!

## Acerca de InSoft

InSoft Ltda., la casa desarrolladora de ContaPyme®, es una empresa colombiana de ingeniería y desarrollo de software empresarial que lleva más de once años en el mercado, desarrollando aplicaciones administrativas que se comercializan en casi todos los países de América Latina.

El profesionalismo y dedicación a su trabajo se ve certificado con los reconocimientos recibidos de importantes entidades de carácter regional y nacional:



**InSoft Ltda. ha sido galardonada con el XI PREMIO NACIONAL DE EXPORTACIONES 2001.**

Este premio es otorgado por **ANALDEX** y **PROEXPORT Colombia**, a las empresas que llevan con orgullo los colores de nuestra bandera por el mundo.



**El 3er PREMIO DESPERTAR EMPRESARIAL EJE CAFETERO AÑO 2000.** Otorga el premio **A LA NUEVA EMPRESA A: InSoft Ltda.**

Un reconocimiento, respaldo y estímulo que la **CORPORACION FINANCIERA DEL CAFE** y **LA PATRIA** confieren a las empresas que, mediante estrategias emprendedoras han mostrado especial relevancia por el desarrollo económico y social del eje cafetero.

La labor de InSoft en búsqueda del desarrollo tecnológico para las pequeñas y medianas empresas ha sido igualmente reconocida por parte del Instituto Colombiano de la Ciencia y la Tecnología - **COLCIENCIAS**, como un sistema producto de investigación tecnológica con alto contenido de desarrollo nacional (Resolución Colciencias 0086 de 2004).

## InSoft Ltda.

Calle 62 # 23 - 61 Edif. Torre Plaza 62 Of. 704, Manizales - Colombia.  
PBX: (096) 88 50 800 / Fax: 88 50 800 E-mail: [gestion@insoftweb.com](mailto:gestion@insoftweb.com)  
Visite a InSoft en Internet: [www.insoftweb.com](http://www.insoftweb.com)



## Demostración gratis

El único sistema que permite ser evaluado completamente antes de comprar (la demo no se vence).

Descargue una demostración completa desde:  
[www.contapyme.com?demo](http://www.contapyme.com?demo)

## Comprar en línea

Usted puede comprar en línea<sup>1</sup> por internet cualquiera de los combos de ContaPyme e incluso armar como Ud. desee su licencia de uso (seleccione los módulos y utilidades que requiere para su empresa).

[www.contapyme.com?comprar](http://www.contapyme.com?comprar)

## Interés en ser nuestro distribuidor?

Puede aumentar su portafolio de productos y servicios uniéndose a nuestra completa red de asesores y distribuidores de ContaPyme.

[www.contapyme.com?distribuidor](http://www.contapyme.com?distribuidor)

## Requerimientos



**CPU:** Computador de 500 Mhz o superior; recomendado Intel Pentium III, AMD Athlon 1GHz o superior.



**Memoria:** Mínimo 128 MB, recomendado 512 MB o más.



**Disco duro:** 150 MB libres antes de instalar. 250 MB recomendados para trabajo y copias de seguridad.



**Monitor:** SVGA 800 x 600, mínimo 256 colores, o superior.



**Lectura:** Unidad de CD.



**Impresora:** Compatible con Windows (inyección, láser, matriz de puntos o POS).



**Sistema operativo:** Windows 95, 98, NT SP6, 2000, XP Sp2, 2003, Vista o posteriores.

<sup>1</sup> Nuestra página de compras es segura y utiliza el sistema de seguridad más avanzado SSL.